

1.

가.

가

< -1> , 65 가 2000  
339 , 2010 530 , 2020  
767 , 2030 1,160 . 65

65 가 1970 3.1%  
, 2000 7.2% , 2019  
14.4% 가 ,

가

.<sup>1)</sup>

1970 63.2 1990 71.7 ,  
2000 74.9 ( 71.0 , 78.6 ) , 2010 77.0  
( 73.3 , 80.7 )  
(genome) 가 가

---

1) 65 7% 14% 가 115 ,  
85 , 71 , 47 , 20 .

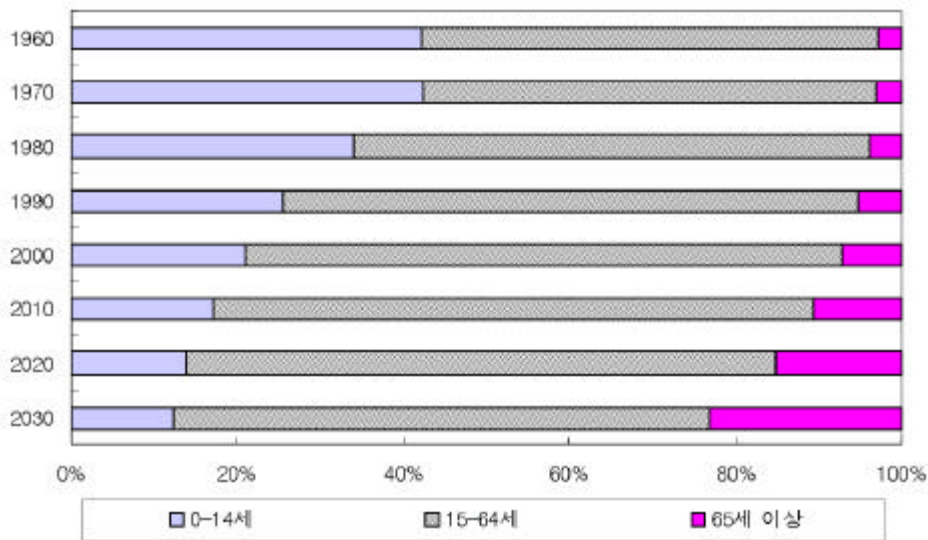
< -1 >

(단위 : 천 명, %)

	0-14	15-64	65
1960	10,588(42.3)	13,698(54.8)	726( 2.9)
1970	13,709(42.5)	17,540(54.4)	991( 3.1)
1980	12,951(34.0)	23,717(62.2)	1,456( 3.8)
1990	10,937(25.6)	29,701(69.3)	2,195( 5.1)
2000	9,911(21.1)	33,702(71.7)	3,395( 7.2)
2010	8,552(17.2)	35,741(72.1)	5,302(10.7)
2020	7,034(13.9)	35,948(71.0)	7,667(15.1)
2030	6,217(12.4)	32,475(64.6)	11,604(23.1)

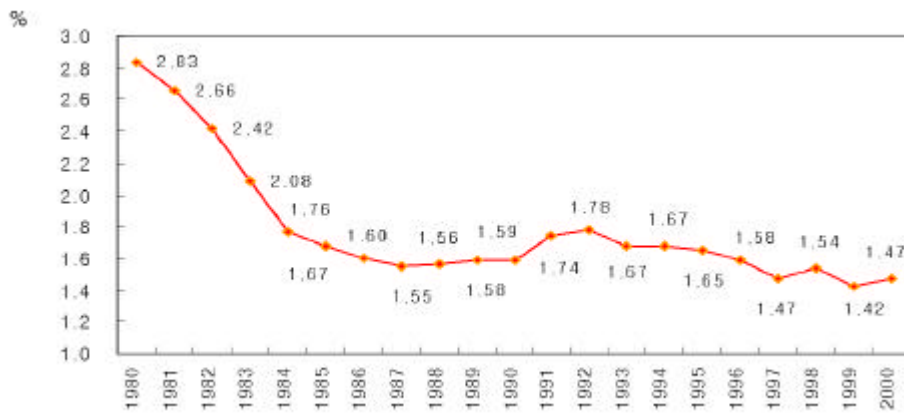
출처 : 통계청, 『인구주택총조사』, 2001.

< -1 >



가 .  
 1980 . 1  
 1980 2.83 1990 1.58 , 2000  
 1.47 .  
 가 , 가

< -2 >



가 가  
 . 1995 가 12.6%  
 , 가 58.6%, ( )  
 가 8.6% 가 79.8% .  
 ( ) , ( ) 가  
 1970 18.8% 1995 10% .  
 가 1995 , 가

( < -2> ).

< -2> 가

( : %)

	1970	1975	1980	1985	1990	1995
	5.4	5.0	6.5	7.8	9.3	12.6
	55.5	55.6	57.4	57.8	58.0	58.6
( )	10.6	10.1	10.1	9.7	8.7	8.6
( )	1.4	0.5	0.6	0.8	0.9	1.1
( )	17.4	10.9	10.6	9.9	9.4	8.0
가	9.7	17.9	14.8	14.0	13.8	11.2

: KOSIS([http // .www.nso.go.kr](http://www.nso.go.kr))

. 가 가

. 가

가 , 가

가

< -1> 가

15 64 가 65

가 1980 6.1% , 1990 7.4%,

2000 10.1% 가 , 2010 14.8%, 2020 21.3%,

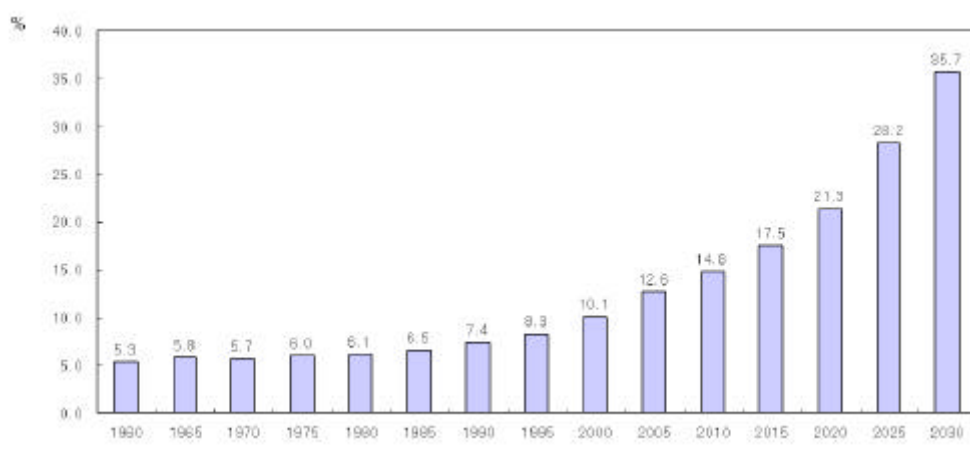
2030 35.7% (< -3> ).

2030 10 가 3.57 65

, 30 20%p

가 가

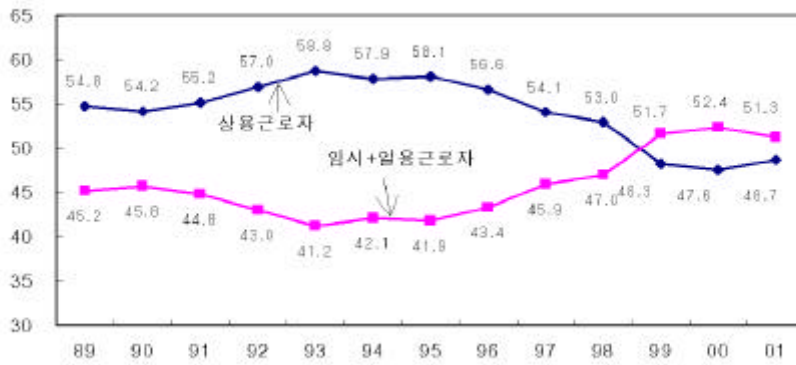
&lt; -3 &gt;



1)

IMF

가  
 가  
 1998  
 IMF  
 1999  
 가 2001  
 51.3%가  
 가  
 < -4> ( )



: , KOSIS([http:// www.nso.go.kr](http://www.nso.go.kr))

가  
 2001  
 2) ,  
 가 , 39% 가

30% 가 65 , 65  
 14% 16%p 가  
 (< -3> ).

< -3> ( )  
 ( : %, %p)

55	5	15	10
55 59	12	16	4
60	10	5	-5
61 64	13	29	16
65	30	14	-16
66	16	12	-4

: <http://www.ebri.org>

, , 2000 55  
 51.3%가 , 55  
 5 5.7%  
 , 55 5  
 11.0% . 55  
 가 , 가 ,

2) EBRI, *Retirement Confidence Survey*, 2001.

가

가

< -4> 55

(2000)

( : , %)

	55 59	60	55
	2,006	4,729	6,735
	1,336	2,120	3,456
5	212	170	382
/	66.6	44.8	51.3
5 /	10.6	3.6	5.7
5 /	15.9	8.0	11.0

: 『 , 『 , 2001. , KOSIS

55

55

가

2)

가

-

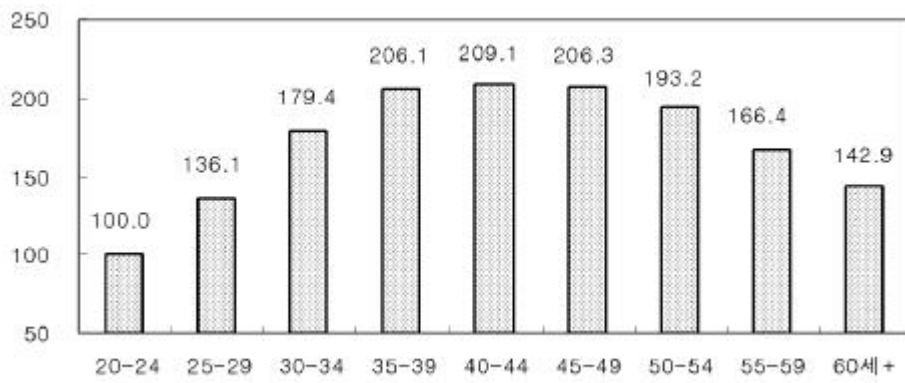
가



5 , 20 24  
 100 40 44 209.1 가  
 , 45 49 206.3, 35 39 206.1 ,  
 40 (< -5> ).  
 가

가 40

< -5> (2000)



2.

가.

, 가

가 ,  
 가 .  
 ,  
 .  
 ,  
 가 , 1960  
 가 가 3) 2001  
 .  
 가가  
 ,  
 가 1 6  
 가 1988  
 가 가 .  
 2000 48 2 , 6,514 , 가 2005  
 109 , 2010 183 .  
 , -  
 가  
 가 4)  
 가 가  
 62.4%  
 (< -5> ).5)

---

3) 2000 가 16.5% .  
 4) 1999 , 4,025  
 842 60%  
 . ,  
 가  
 5) 가 98.0% , 가

가 가

가 .

가

< -5> 가

( : , %)

1995	5,541,966 (73.9)	1,890,187 (25.2)	48,710 ( 0.6)	15,760 ( 0.2)	7,496,623 (100.0)
1996	5,677,631 (72.5)	2,085,568 (26.6)	50,514 ( 0.6)	15,640 ( 0.2)	7,829,353 (100.0)
1999	5,238,149 (32.2)	10,822,302 (66.6)	32,868 ( 0.2)	168,570 ( 1.0)	16,261,889 (100.0)
2000	5,676,138 (35.0)	10,419,173 (64.3)	34,148 ( 0.2)	80,122 ( 0.5)	16,209,581 (100.0)
2001.11	5,949,863 (36.8)	10,092,309 (62.4)	30,166 ( 0.2)	112,966 ( 0.7)	16,185,304 (100.0)

: 가  
: , [http:// www.npc.or.kr](http://www.npc.or.kr)

30 가

6) 47.3%, 219 35 121 25 36.2%, 360  
45 30.8% (< -6> ).7)

70%  
6) 가 가 22 가 11.8%가  
1,381  
7) 10 100%

30 40%

가

.8)

< -6>

( : / , %)

		가			가		
		20	30	40	20	30	40
10	370	260	370	370	70.3	100.0	100.0
15	570	290	428	566	50.9	75.1	99.4
20	850	332	491	650	39.1	57.8	76.5
25	1,210	386	572	758	31.9	47.3	62.7
30	1,660	454	673	893	27.3	40.6	53.8
35	2,190	533	793	1,052	24.3	36.2	48.1
40	2,800	625	930	1,235	22.3	33.2	44.1
45	3,600	745	1,110	1,475	20.7	30.8	41.0

: 2001 가 .  
: (http://www.npc.or.kr)

8)

(net implicit pension debt) 1998 120

가  
가 GDP

, World Bank  
30% , 『21  
』, , 2000.11., p.4.

가

가

가 1 가

가

가

가 2025

19.1% 9%

2

가

60 , 2013 5

1 2033 65 가

2033 34 가

34 10

10

가 가

가

가

가

가 100%

30%

가

9) < -8>  
3.9%

1994 6 가 2000  
18 6 가  
FY'98 .10)

< -7> ( )  
( : , %)

	86,005	25,801	64,197	10,477	186,480
	46.1	13.8	34.4	5.6	100.0

: 1)  
2) 2000 9 , 2000 12  
: , 2001.1.29.

9) 2001 2 5 , , 30 ,  
143 ,  
83% ,  
29%가 ,  
24%가 ,  
가 .

(2001 6 21 ).

10) FY'97 3 3,843 , FY'98 2 5,606  
, FY'99 2 3,102 , FY2000 2 2,544 .

가 1998 53.3%가  
 , 가 46.7%  
 , 가  
 , 가  
 . 가

< -8> (1998)

( : %)

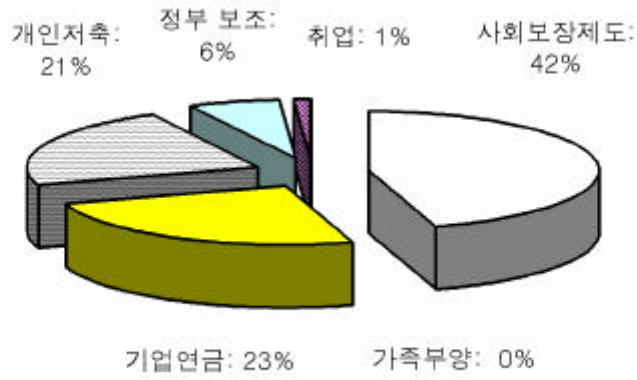
		.	.						
1988	35.2	11.5	9.4	8.6	3.6	0.6	1.3	0.2	64.9
1991	39.0	13.4	10.4	11.2	2.9	0.3	0.7	0.1	61.0
1994	53.0	15.9	17.8	16.0	2.6	0.1	0.6	0.0	47.0
					1)				
1998	53.3	14.6	14.6	3.9	16.6	3.4	0.1	0.1	46.7

: 1)  
 : , 『 』, 2000.

가 ,  
 11) , 가  
 42% , 23%,  
 21%, 6%, 1%  
 (< -6> ).

11) EBRI, *Retirement Confidence Survey*, 2001.

< -6> ( )



2 : 1 : 1

3 가

가

가

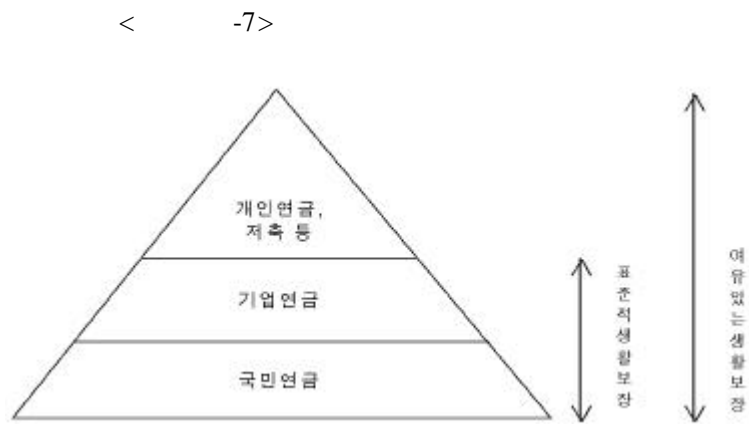
가

( ) 가

가 . 가

가





3.

, 가 .

. 가 .  
30 , 가  
가가

가.

가

가

가

가

가

가

가

IMF

가

1) (2000 )  
2000 8 가

가

3

8.3%

가

8.3% 6%

18

가

가

5

8.33% , 8.33% 0.3%  
, 0.03%

2) (2001 )

2001 6  
가

,

,

,

,

,12)

,

,

,

가

.

.

3) (2001 )

2001

,

,

가

---

12)

13)

---

13) 가