

1.

가.

( , ) 가

42)

가

43)

44)

45)

46)

$$= \frac{\quad}{\quad} \times 100$$

42) , 「 , 『 』 , , 111 , 1998.4, p.8.

43) , 『 』 , , 2001.12, p.5.

44)

45) = -

46) , 『 = ( - ) - + , 1998.7, p.19.

가

47).

,

48)

49)

50).

47) 水島一也, 『現代保險經濟』, 1995.4, p.200. 『

48) : - + 『, 1991, pp.5 6.

가

가

49) : - ( , , )  
1

50) (2001), , pp.8 9.

1981

12

, 13

86

13

25

1992

3

3

< >

( : %)

	1 3 (98 00)	2 3 (98 00)	3 3 (98 00)
13	63(57)	68(65)	73
25	41	46	51

: 『1994

』

13

25

51).

$$13 = \frac{13}{25} \times 100$$

$$25 = \frac{25}{25} \times 100$$

52)

$$= \frac{\dots}{\dots + \dots}$$

가

53).

가

54).

가

. 2000

가

가

---

51) 『가 ( ( ) 510-5101, '97.4.1)』 13

25 가

52) 1976 . (

, 『 , 1989, p.15. )

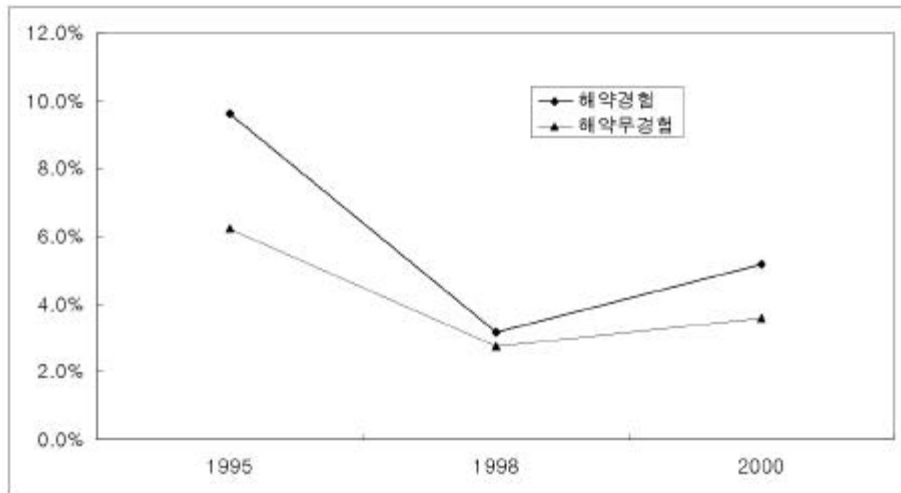
53) K. Black, Jr. and H. Skipper, Jr., *Life Insurance* 12th ed., Prentice Hall, 1994, pp.313 314.

54) 『 , 99-5, p.1.

가  
가

55).

< -1> ( )



:

.

가 가

56),

,

가

가

55) (2000), , p.64.

56) (1998), , p.20.

가  
 57).  
 ,  
 가  
 가 . ,  
 가  
 ,  
 ,  
 58).  
 가  
 ,  
 가  
 , 가  
 가 , 가  
 가 , 가  
 가  
 가

---

57) , 『  
 , 1987.5, pp.7 8.  
 58)  
 (1999) . (2001)

,  
.  
.  
,  
.  
1  
, 2

가

가

가

59).

가

가

가

가

60).

가

61)

가

가

62).

가

가

---

59) (2001), , p.8.

60) 가

가

61) (2001), , p.8.

62) (1999), , p.15.

2.

가.

“2001 ( 13 25 ) < -1> “ < -1> ( )

		( : %)	
		13	25
I	1995	56.9	42.7
	1996	55.7	42.5
	1997	50.9	39.0
II	1998	54.0	37.3
	1999	63.9	42.3
	2000	71.4	54.0
	2001	79.0	59.6

: 1) (2001), , pp.8-9

2) , 『2001 』, 2002.7, pp.8-9.

1998

가

I ,

13

25

II



가 , 13 25

가 , , 가

63),

가

64),

가

65),

---

63)

13 25

가

64)

가

65)

, 『 』 , CEO

가

66)

가

, 2

Report 2002-03, 2002.6, pp.4-6. :

66) 1997 ₩  
 ( 530-5349, '97.4.7)』  
 .( , 『 』, 1997 )  
 = ( + + ) /  
 = /

가 가

,  
.  
.  
.  
.

< -2> . .

	1), , , , , , ,
	2), 3), , ,
	4), 5), , , 6)

: 1) / / /

2) ,

3) ,

4)

5) +

6) / /

: (2001), , pp.78 84.



가

가

가

가

가

가

가

