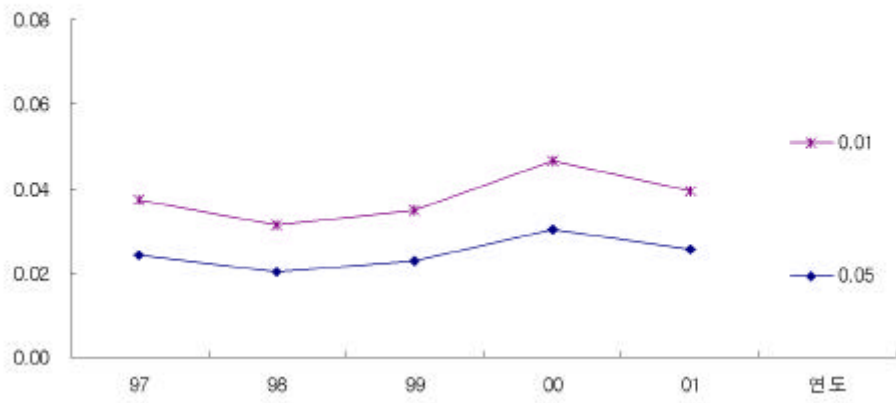
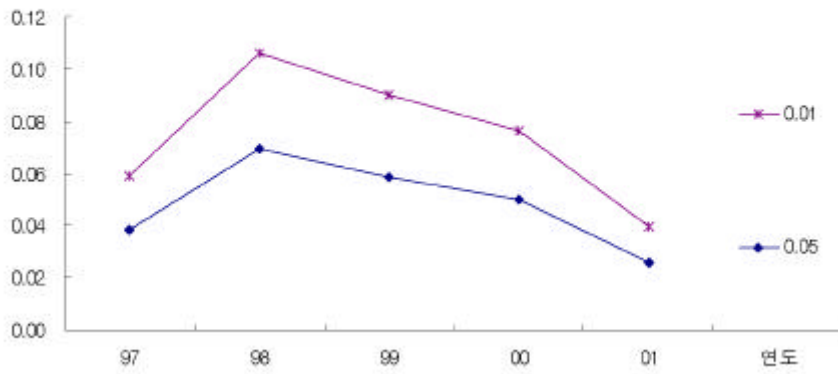


()

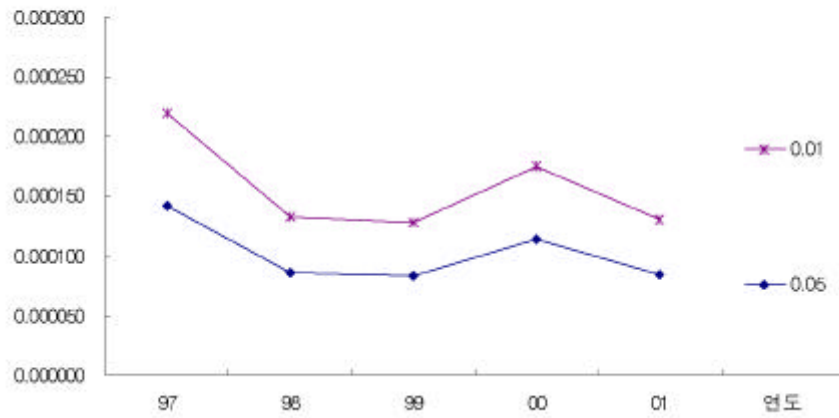
((-A))



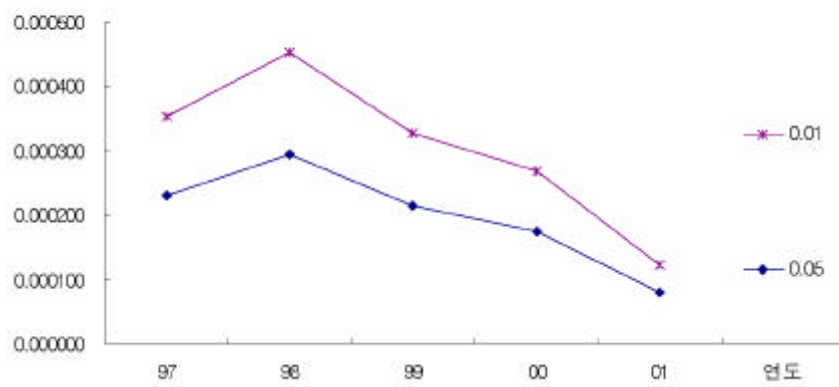
((-A))



((-a))



((-a))



가. $h=100$

(1: $h=100, \eta=0.25, \varepsilon=0.1$)

	A		B		C		D	
2000.1q	0.0422	0.0651	0.3099	0.3945	0.0689	0.1216	0.0533	0.1012
2000.2q	0.0423	0.0605	0.0588	0.1327	0.0819	0.1132	0.0519	0.1131
2000.3q	0.0424	0.0620	0.0604	0.1553	0.0669	0.1215	0.0531	0.1307
2000.4q	0.0423	0.0606	0.0742	0.1220	0.0721	0.1102	0.0529	0.0983
2001.1q	0.0425	0.0608	0.0630	0.1271	0.0669	0.1064	0.0502	0.1122
2001.2q	0.0424	0.0599	0.0676	0.1207	0.0699	0.0935	0.0509	0.1038
2001.3q	0.0430	0.0580	0.0617	0.1035	0.0929	0.1233	0.0512	0.1142
2001.4q	0.0424	0.0500	0.0760	0.1172	0.0702	0.1111	0.0501	0.0958

(2: $h=100, \eta=0.25, \varepsilon=0.01$)

	A		B		C		D	
2000.1q	0.0845	0.1303	0.6198	0.7889	0.1379	0.2431	0.1067	0.2023
2000.2q	0.0847	0.1210	0.1177	0.2655	0.1639	0.2265	0.1039	0.2261
2000.3q	0.0849	0.1239	0.1209	0.3107	0.1338	0.2430	0.1063	0.2614
2000.4q	0.0847	0.1211	0.1483	0.2440	0.1442	0.2205	0.1058	0.1966
2001.1q	0.0851	0.1216	0.1260	0.2541	0.1338	0.2127	0.1003	0.2244
2001.2q	0.0849	0.1199	0.1352	0.2415	0.1398	0.1870	0.1018	0.2077
2001.3q	0.0861	0.1161	0.1233	0.2069	0.1858	0.2466	0.1024	0.2285
2001.4q	0.0848	0.1000	0.1520	0.2343	0.1404	0.2223	0.1001	0.1915

(3: $h=100$, $\eta=0.25$, $\varepsilon=0.05$)

	A		B		C		D	
2000.1q	0.0549	0.0848	0.4032	0.5132	0.0897	0.1582	0.0694	0.1316
2000.2q	0.0551	0.0787	0.0765	0.1727	0.1066	0.1473	0.0676	0.1471
2000.3q	0.0552	0.0806	0.0786	0.2021	0.0870	0.1581	0.0691	0.1700
2000.4q	0.0551	0.0788	0.0965	0.1587	0.0938	0.1434	0.0688	0.1279
2001.1q	0.0554	0.0791	0.0820	0.1653	0.0870	0.1384	0.0653	0.1459
2001.2q	0.0552	0.0780	0.0880	0.1571	0.0909	0.1216	0.0662	0.1351
2001.3q	0.0560	0.0755	0.0802	0.1346	0.1209	0.1604	0.0666	0.1486
2001.4q	0.0552	0.0650	0.0989	0.1524	0.0913	0.1446	0.0651	0.1246

(4: $h=100$, $\eta=0.25$, $\varepsilon=0.001$)

	A		B		C		D	
2000.1q	0.1267	0.1954	0.9297	1.1834	0.2068	0.3647	0.1600	0.3035
2000.2q	0.1270	0.1816	0.1765	0.3982	0.2458	0.3397	0.1558	0.3392
2000.3q	0.1273	0.1859	0.1813	0.4660	0.2006	0.3645	0.1594	0.3921
2000.4q	0.1270	0.1817	0.2225	0.3660	0.2163	0.3307	0.1587	0.2948
2001.1q	0.1276	0.1825	0.1890	0.3812	0.2007	0.3191	0.1505	0.3365
2001.2q	0.1273	0.1798	0.2028	0.3622	0.2097	0.2805	0.1527	0.3115
2001.3q	0.1291	0.1741	0.1850	0.3104	0.2787	0.3699	0.1536	0.3427
2001.4q	0.1272	0.1500	0.2280	0.3515	0.2106	0.3334	0.1502	0.2873

(5: $h=100$, $\eta=0.35$, $\varepsilon=0.1$)

	A		B		C		D	
2000.1q	0.0289	0.0470	0.2409	0.3079	0.0500	0.0917	0.0377	0.0756
2000.2q	0.0290	0.0434	0.0420	0.1006	0.0603	0.0851	0.0366	0.0850
2000.3q	0.0290	0.0445	0.0433	0.1185	0.0484	0.0917	0.0375	0.0990
2000.4q	0.0290	0.0434	0.0542	0.0921	0.0525	0.0828	0.0373	0.0733
2001.1q	0.0291	0.0436	0.0453	0.0961	0.0484	0.0797	0.0352	0.0843
2001.2q	0.0290	0.0429	0.0490	0.0911	0.0508	0.0695	0.0357	0.0777
2001.3q	0.0295	0.0414	0.0443	0.0774	0.0690	0.0931	0.0360	0.0859
2001.4q	0.0290	0.0350	0.0556	0.0882	0.0510	0.0835	0.0351	0.0713

(6: $h=100$, $\eta=0.35$, $\varepsilon=0.01$)

	A		B		C		D	
2000.1q	0.0578	0.0941	0.4818	0.6158	0.1001	0.1835	0.0754	0.1511
2000.2q	0.0579	0.0867	0.0841	0.2012	0.1207	0.1702	0.0731	0.1700
2000.3q	0.0581	0.0890	0.0866	0.2370	0.0968	0.1833	0.0750	0.1979
2000.4q	0.0579	0.0868	0.1083	0.1841	0.1051	0.1655	0.0746	0.1465
2001.1q	0.0582	0.0872	0.0907	0.1922	0.0968	0.1594	0.0703	0.1686
2001.2q	0.0581	0.0858	0.0980	0.1821	0.1016	0.1390	0.0715	0.1553
2001.3q	0.0590	0.0828	0.0885	0.1547	0.1380	0.1862	0.0720	0.1718
2001.4q	0.0580	0.0700	0.1112	0.1765	0.1021	0.1669	0.0701	0.1426

(7: $h=100$, $\eta=0.35$, $\varepsilon=0.05$)

	A		B		C		D	
2000.1q	0.0376	0.0612	0.3134	0.4006	0.0651	0.1193	0.0490	0.0983
2000.2q	0.0377	0.0564	0.0547	0.1309	0.0785	0.1107	0.0476	0.1106
2000.3q	0.0378	0.0579	0.0563	0.1541	0.0630	0.1193	0.0488	0.1287
2000.4q	0.0377	0.0565	0.0705	0.1198	0.0684	0.1077	0.0486	0.0953
2001.1q	0.0379	0.0567	0.0590	0.1250	0.0630	0.1037	0.0457	0.1097
2001.2q	0.0378	0.0558	0.0637	0.1185	0.0661	0.0904	0.0465	0.1011
2001.3q	0.0384	0.0539	0.0576	0.1007	0.0898	0.1211	0.0468	0.1118
2001.4q	0.0378	0.0456	0.0724	0.1148	0.0664	0.1086	0.0456	0.0927

(8: $h=100$, $\eta=0.35$, $\varepsilon=0.001$)

	A		B		C		D	
2000.1q	0.0866	0.1411	0.7228	0.9237	0.1501	0.2752	0.1130	0.2267
2000.2q	0.0869	0.1301	0.1261	0.3017	0.1810	0.2554	0.1097	0.2550
2000.3q	0.0871	0.1335	0.1299	0.3554	0.1452	0.2750	0.1126	0.2969
2000.4q	0.0869	0.1302	0.1625	0.2762	0.1576	0.2483	0.1120	0.2198
2001.1q	0.0874	0.1308	0.1360	0.2883	0.1452	0.2391	0.1055	0.2529
2001.2q	0.0871	0.1287	0.1469	0.2732	0.1524	0.2084	0.1072	0.2330
2001.3q	0.0885	0.1242	0.1328	0.2321	0.2070	0.2793	0.1080	0.2578
2001.4q	0.0871	0.1051	0.1668	0.2647	0.1531	0.2504	0.1052	0.2138

(9: $h=100$, $\eta=0.45$, $\varepsilon=0.1$)

	A		B		C		D	
2000.1q	0.0215	0.0370	0.2027	0.2599	0.0396	0.0752	0.0291	0.0614
2000.2q	0.0216	0.0339	0.0328	0.0828	0.0484	0.0696	0.0281	0.0695
2000.3q	0.0217	0.0349	0.0339	0.0981	0.0382	0.0752	0.0289	0.0814
2000.4q	0.0216	0.0339	0.0431	0.0755	0.0418	0.0676	0.0288	0.0595
2001.1q	0.0217	0.0341	0.0356	0.0790	0.0382	0.0649	0.0269	0.0689
2001.2q	0.0217	0.0335	0.0387	0.0747	0.0403	0.0562	0.0274	0.0632
2001.3q	0.0221	0.0322	0.0347	0.0630	0.0558	0.0764	0.0276	0.0703
2001.4q	0.0217	0.0268	0.0444	0.0722	0.0405	0.0682	0.0268	0.0578

(10: $h=100$, $\eta=0.45$, $\varepsilon=0.01$)

	A		B		C		D	
2000.1q	0.0431	0.0741	0.4054	0.5198	0.0792	0.1505	0.0581	0.1228
2000.2q	0.0432	0.0678	0.0655	0.1656	0.0968	0.1392	0.0562	0.1389
2000.3q	0.0434	0.0698	0.0677	0.1962	0.0764	0.1504	0.0578	0.1628
2000.4q	0.0432	0.0679	0.0863	0.1510	0.0835	0.1351	0.0575	0.1189
2001.1q	0.0435	0.0682	0.0712	0.1579	0.0765	0.1299	0.0538	0.1377
2001.2q	0.0433	0.0670	0.0774	0.1493	0.0805	0.1125	0.0548	0.1264
2001.3q	0.0442	0.0645	0.0694	0.1259	0.1117	0.1528	0.0552	0.1405
2001.4q	0.0433	0.0536	0.0888	0.1445	0.0809	0.1364	0.0537	0.1155

(11: $h=100$, $\eta=0.45$, $\varepsilon=0.05$)

	A		B		C		D	
2000.1q	0.0280	0.0482	0.2637	0.3382	0.0515	0.0979	0.0378	0.0799
2000.2q	0.0281	0.0441	0.0426	0.1077	0.0630	0.0905	0.0366	0.0904
2000.3q	0.0282	0.0454	0.0440	0.1276	0.0497	0.0978	0.0376	0.1059
2000.4q	0.0281	0.0442	0.0561	0.0982	0.0543	0.0879	0.0374	0.0774
2001.1q	0.0283	0.0444	0.0463	0.1027	0.0497	0.0845	0.0350	0.0896
2001.2q	0.0282	0.0436	0.504	0.0971	0.0524	0.0732	0.0356	0.0823
2001.3q	0.0287	0.0419	0.0451	0.0819	0.0726	0.0994	0.0359	0.0914
2001.4q	0.0282	0.0348	0.0577	0.0940	0.0526	0.0887	0.0349	0.0751

(12: $h=100$, $\eta=0.45$, $\varepsilon=0.001$)

	A		B		C		D	
2000.1q	0.0646	0.1111	0.6080	0.7797	0.1188	0.2257	0.0872	0.1842
2000.2q	0.0648	0.1017	0.0983	0.2484	0.1452	0.2088	0.0843	0.2084
2000.3q	0.0650	0.1047	0.1016	0.2942	0.1147	0.2295	0.0868	0.2442
2000.4q	0.0649	0.1018	0.1294	0.2265	0.1253	0.2027	0.0863	0.1784
2001.1q	0.0652	0.1024	0.1068	0.2369	0.1147	0.1948	0.0807	0.2066
2001.2q	0.0650	0.1005	0.1161	0.2240	0.1208	0.1687	0.0822	0.1897
2001.3q	0.0662	0.0967	0.1040	0.1889	0.1675	0.2292	0.0828	0.2108
2001.4q	0.0650	0.0804	0.1331	0.2167	0.1214	0.2045	0.0805	0.1733

(1: $h=100$, $\eta=$, $\varepsilon=0.1$)

	A		B		C		D	
2000.1q	0.0303	0.0536	0.2485	0.3392	0.0521	0.1025	0.0394	0.0848
2000.2q	0.0232	0.0457	0.0348	0.1050	0.0511	0.0890	0.0300	0.0888
2000.3q	0.0245	0.0491	0.0375	0.1283	0.0421	0.0996	0.0322	0.1074
2000.4q	0.0249	0.0360	0.0480	0.0791	0.0465	0.0708	0.0325	0.0624
2001.1q	0.0219	0.0323	0.0358	0.0756	0.0384	0.0621	0.0271	0.0659
2001.2q	0.0199	0.0324	0.0363	0.0727	0.0377	0.0547	0.0254	0.0615
2001.3q	0.0205	0.0283	0.0326	0.0568	0.0530	0.0692	0.0258	0.0635
2001.4q	0.0217	0.0247	0.0444	0.0682	0.0405	0.0643	0.0268	0.0543

(2: $h=100$, $\eta=$ $\varepsilon=0.01$)

	A		B		C		D	
2000.1q	0.0607	0.1071	0.4970	0.6784	0.1042	0.2050	0.0788	0.1696
2000.2q	0.0465	0.0914	0.0697	0.2100	0.1021	0.1780	0.0600	0.1777
2000.3q	0.0490	0.0983	0.0750	0.2566	0.0843	0.1992	0.0645	0.2148
2000.4q	0.0497	0.0719	0.0960	0.1581	0.0930	0.1416	0.0651	0.1248
2001.1q	0.0438	0.0645	0.0716	0.1512	0.0768	0.1241	0.0541	0.1317
2001.2q	0.0398	0.0648	0.0725	0.1455	0.0755	0.1093	0.0508	0.1230
2001.3q	0.0140	0.0566	0.0653	0.1135	0.1060	0.1384	0.0516	0.1271
2001.4q	0.0434	0.0494	0.0888	0.1363	0.0810	0.1286	0.0537	0.1086

(3: $h=100$, $\eta=$, $\varepsilon=0.05$)

	A		B		C		D	
2000.1q	0.0395	0.0697	0.3233	0.4413	0.0678	0.1334	0.0513	0.1103
2000.2q	0.0302	0.0595	0.0453	0.1366	0.0664	0.1158	0.0390	0.1156
2000.3q	0.0319	0.0639	0.0488	0.1669	0.0548	0.1296	0.0419	0.1397
2000.4q	0.0323	0.0468	0.0625	0.1029	0.0605	0.0921	0.0423	0.0812
2001.1q	0.0285	0.0420	0.0466	0.0984	0.0500	0.0807	0.0352	0.0857
2001.2q	0.0259	0.0422	0.0472	0.0946	0.0491	0.0711	0.0330	0.0800
2001.3q	0.0267	0.0368	0.0425	0.0739	0.0690	0.0901	0.0336	0.0827
2001.4q	0.0282	0.0321	0.0578	0.0887	0.0527	0.0836	0.0349	0.0707

(4: $h=100$, $\eta=$, $\varepsilon=0.001$)

	A		B		C		D	
2000.1q	0.0910	0.1607	0.7455	1.0176	0.1563	0.3075	0.1182	0.2544
2000.2q	0.0697	0.1371	0.1045	0.3150	0.1532	0.2669	0.0899	0.2665
2000.3q	0.0735	0.1474	0.1125	0.3849	0.1264	0.2988	0.0967	0.3222
2000.4q	0.0746	0.1079	0.1440	0.2372	0.1396	0.2124	0.0976	0.1873
2001.1q	0.0657	0.0968	0.1074	0.2268	0.1153	0.1862	0.0812	0.1976
2001.2q	0.0597	0.0972	0.1088	0.2182	0.1132	0.1640	0.0762	0.1846
2001.3q	0.0615	0.0849	0.0979	0.1703	0.1590	0.2077	0.0775	0.1906
2001.4q	0.0650	0.0741	0.1332	0.2045	0.1215	0.1928	0.0805	0.1630

(1: $h=100$, $\eta=$, $\varepsilon=0.1$)

	A		B		C		D	
2000.1q	0.0254	0.0556	0.2632	-*	0.0729	0.0709	0.0325	0.0623
2000.2q	0.0255	0.0515	0.0255	0.1716	0.0923	0.0604	0.0253	0.0953
2000.3q	0.0256	0.0528	0.0307	0.3148	0.0565	0.0639	0.0300	0.1125
2000.4q	0.0255	0.0516	0.0456	0.0827	0.0521	0.0727	0.0301	0.0480
2001.1q	0.0173	0.0485	0.0374	0.0689	0.0529	0.0520	0.0241	0.0690
2001.2q	0.0172	0.0478	0.0371	0.0800	0.0519	0.0501	0.0212	0.0496
2001.3q	0.0176	0.0462	0.0311	0.0469	0.0732	0.0618	0.0227	0.0673
2001.4q	0.0172	0.0393	0.0535	0.0619	0.0527	0.0575	0.0217	0.0521

(2: $h=100$, $\eta=$, $\varepsilon=0.01$)

	A		B		C		D	
2000.1q	0.0508	0.1113	0.5263	-*	0.1457	0.1417	0.0650	0.1246
2000.2q	0.0510	0.1030	0.0509	0.3432	0.1846	0.1208	0.0505	0.1907
2000.3q	0.0511	0.1056	0.0614	0.6296	0.1129	0.1278	0.0600	0.2249
2000.4q	0.0510	0.1031	0.0912	0.1655	0.1043	0.1455	0.0601	0.0959
2001.1q	0.0345	0.0971	0.0749	0.1378	0.1058	0.1039	0.0483	0.1380
2001.2q	0.0344	0.0955	0.0742	0.1599	0.1038	0.1002	0.0423	0.0992
2001.3q	0.0351	0.0923	0.0622	0.0939	0.1464	0.1237	0.0455	0.1346
2001.4q	0.0344	0.0786	0.1071	0.1238	0.1055	0.1150	0.0433	0.1041

(3: $h=100$, $\eta=$, $\varepsilon=0.05$)

	A		B		C		D	
2000.1q	0.0331	0.0724	0.3424	-*	0.0948	0.0922	0.0423	0.0811
2000.2q	0.0331	0.0670	0.0331	0.2232	0.1201	0.0786	0.0329	0.1240
2000.3q	0.0332	0.0687	0.0399	0.4095	0.0734	0.0832	0.0391	0.1463
2000.4q	0.0332	0.0671	0.0593	0.1076	0.0678	0.0946	0.0391	0.0624
2001.1q	0.0225	0.0631	0.0487	0.0897	0.0688	0.0676	0.0314	0.0898
2001.2q	0.0224	0.0621	0.0483	0.1040	0.0675	0.0652	0.0275	0.0645
2001.3q	0.0229	0.0600	0.0405	0.0611	0.0952	0.0805	0.0296	0.0875
2001.4q	0.0224	0.0511	0.0696	0.0805	0.0686	0.0748	0.0282	0.0677

(4: $h=100$, $\eta=$, $\varepsilon=0.001$)

	A		B		C		D	
2000.1q	0.0762	0.1669	0.7895	-*	0.2186	0.2126	0.0975	0.1869
2000.2q	0.0764	0.1546	0.0764	0.5147	0.2769	0.1812	0.0758	0.2860
2000.3q	0.0767	0.1584	0.0921	0.9443	0.1694	0.1917	0.0901	0.3374
2000.4q	0.0765	0.1547	0.1368	0.2482	0.1564	0.2182	0.0902	0.1439
2001.1q	0.0518	0.1456	0.1123	0.2068	0.1587	0.1559	0.0724	0.2070
2001.2q	0.0516	0.1433	0.1113	0.2399	0.1557	0.1503	0.0635	0.1488
2001.3q	0.0527	0.1385	0.0934	0.1408	0.2196	0.1855	0.0682	0.2019
2001.4q	0.0516	0.1179	0.1606	0.1857	0.1582	0.1725	0.0650	0.1562

. h=300

(1: h=300, $\eta=0.25$, $\varepsilon=0.1$)

	A		B		C		D	
2000.1q	0.0152	0.0381	0.2829	0.3674	0.0419	0.0946	0.0263	0.0741
2000.2q	0.0153	0.0335	0.0318	0.1057	0.0549	0.0862	0.0249	0.0860
2000.3q	0.0154	0.0349	0.0334	0.1283	0.0399	0.0945	0.0261	0.1037
2000.4q	0.0153	0.0336	0.0471	0.0950	0.0451	0.0832	0.0259	0.0713
2001.1q	0.0155	0.0338	0.0360	0.1001	0.0399	0.0794	0.0231	0.0852
2001.2q	0.0154	0.0329	0.0406	0.0937	0.0429	0.0665	0.0239	0.0768
2001.3q	0.0160	0.0310	0.0346	0.0764	0.0659	0.0963	0.0242	0.0872
2001.4q	0.0154	0.0230	0.0490	0.0901	0.0432	0.0841	0.0230	0.0687

(2: h=300, $\eta=0.25$, $\varepsilon=0.01$)

	A		B		C		D	
2000.1q	0.0304	0.0762	0.5657	0.7349	0.0838	0.1891	0.0527	0.1483
2000.2q	0.0306	0.0670	0.0636	0.2115	0.1099	0.1724	0.0498	0.1721
2000.3q	0.0308	0.0699	0.0668	0.2566	0.0797	0.1890	0.0522	0.2073
2000.4q	0.0307	0.0671	0.0943	0.1899	0.0902	0.1664	0.0518	0.1425
2001.1q	0.0311	0.0676	0.0720	0.2001	0.0797	0.1587	0.0463	0.1703
2001.2q	0.0308	0.0658	0.0812	0.1874	0.0858	0.1329	0.0477	0.1536
2001.3q	0.0320	0.0620	0.0693	0.1529	0.1318	0.1926	0.0484	0.1745
2001.4q	0.0308	0.0459	0.0979	0.1803	0.0864	0.1683	0.0461	0.1375

(3: h=300, $\eta=0.25$, $\varepsilon=0.05$)

	A		B		C		D	
2000.1q	0.198	0.0496	0.3680	0.4781	0.0545	0.1230	0.0434	0.0965
2000.2q	0.0199	0.0436	0.0414	0.1376	0.0715	0.1122	0.0324	0.1119
2000.3q	0.0201	0.0455	0.0435	0.1669	0.0519	0.1229	0.0340	0.1349
2000.4q	0.0199	0.0437	0.0613	0.1236	0.0587	0.1083	0.0337	0.0927
2001.1q	0.0202	0.0440	0.0468	0.1302	0.0519	0.1032	0.0301	0.1108
2001.2q	0.0201	0.0428	0.0528	0.1219	0.0558	0.0865	0.0311	0.0999
2001.3q	0.0208	0.0404	0.0451	0.0994	0.0857	0.1253	0.0315	0.1135
2001.4q	0.0200	0.0299	0.0637	0.1173	0.0562	0.1095	0.0300	0.0894

(4: $h=300$, $\eta=0.25$, $\varepsilon=0.001$)

	A		B		C		D	
2000.1q	0.0457	0.114	0.8486	1.1023	0.1258	0.2837	0.0790	0.2224
2000.2q	0.0460	0.1005	0.0954	0.3172	0.1648	0.2586	0.0747	0.2581
2000.3q	0.0463	0.1048	0.1002	0.3849	0.1196	0.2834	0.0784	0.3110
2000.4q	0.0460	0.1007	0.1414	0.2849	0.1353	0.2497	0.0776	0.2138
2001.1q	0.0466	0.1014	0.1080	0.3002	0.1196	0.2381	0.0694	0.2555
2001.2q	0.0462	0.0987	0.1218	0.2812	0.1286	0.1994	0.0716	0.2304
2001.3q	0.0480	0.0931	0.1039	0.2293	0.1976	0.2889	0.0726	0.2617
2001.4q	0.0462	0.0689	0.1469	0.2704	0.1296	0.2524	0.0691	0.2062

(5: $h=300$, $\eta=0.35$, $\varepsilon=0.1$)

	A		B		C		D	
2000.1q	0.0105	0.0287	0.2226	0.2896	0.0317	0.0734	0.0193	0.0572
2000.2q	0.0106	0.0250	0.0237	0.0822	0.0420	0.0668	0.0182	0.0666
2000.3q	0.0107	0.0262	0.0249	0.1001	0.0301	0.0733	0.0192	0.0806
2000.4q	0.0106	0.0251	0.0358	0.0737	0.0342	0.0644	0.0190	0.0549
2001.1q	0.0108	0.0253	0.0270	0.0777	0.0301	0.0613	0.0168	0.0659
2001.2q	0.0107	0.0245	0.0306	0.0727	0.0324	0.0511	0.0174	0.0593
2001.3q	0.0112	0.0230	0.0259	0.0590	0.0507	0.0748	0.0176	0.0676
2001.4q	0.0107	0.0167	0.0373	0.0699	0.0327	0.0651	0.0167	0.0529

(6: $h=300$, $\eta=0.35$, $\varepsilon=0.01$)

	A		B		C		D	
2000.1q	0.0211	0.0574	0.4451	0.5791	0.0634	0.1468	0.0387	0.1144
2000.2q	0.0212	0.0500	0.0474	0.1645	0.0840	0.1335	0.0364	0.1333
2000.3q	0.0214	0.0523	0.0499	0.2003	0.0601	0.1466	0.0383	0.1612
2000.4q	0.0212	0.0501	0.0716	0.1474	0.0684	0.1288	0.0379	0.1098
2001.1q	0.0215	0.0505	0.0540	0.1555	0.0601	0.1227	0.0336	0.1319
2001.2q	0.0214	0.0491	0.0613	0.1454	0.0649	0.1023	0.0348	0.1186
2001.3q	0.0223	0.0461	0.0518	0.1180	0.1013	0.1495	0.0353	0.1351
2001.4q	0.0213	0.0333	0.0745	0.1398	0.0654	0.1302	0.0334	0.1059

(7: $h=300$, $\eta=0.35$, $\varepsilon=0.05$)

	A		B		C		D	
2000.1q	0.0137	0.0373	0.2896	0.3767	0.0412	0.0955	0.0252	0.0744
2000.2q	0.0138	0.0325	0.0308	0.1070	0.0546	0.0869	0.0237	0.0867
2000.3q	0.0139	0.0340	0.0325	0.1303	0.0391	0.0954	0.0249	0.1049
2000.4q	0.0138	0.0326	0.0466	0.0959	0.0445	0.0838	0.0247	0.0715
2001.1q	0.0140	0.0329	0.0351	0.1011	0.0391	0.0798	0.0219	0.0858
2001.2q	0.0139	0.0319	0.0398	0.0946	0.0422	0.0665	0.0226	0.0772
2001.3q	0.0145	0.0300	0.0337	0.0768	0.0659	0.0973	0.0229	0.0879
2001.4q	0.0139	0.0217	0.0485	0.0909	0.0425	0.0847	0.0218	0.0689

(8: $h=300$, $\eta=0.35$, $\varepsilon=0.001$)

	A		B		C		D	
2000.1q	0.0316	0.0860	0.6677	0.8687	0.0950	0.2201	0.0580	0.1716
2000.2q	0.0318	0.0750	0.0710	0.2467	0.1260	0.2003	0.0546	0.1999
2000.3q	0.0321	0.0785	0.0748	0.3004	0.0902	0.2200	0.0575	0.2418
2000.4q	0.0319	0.0752	0.1075	0.2211	0.1026	0.1932	0.0569	0.1648
2001.1q	0.0323	0.0758	0.0810	0.2332	0.0902	0.1840	0.0504	0.1978
2001.2q	0.0321	0.0736	0.0919	0.2182	0.0973	0.1534	0.0521	0.1780
2001.3q	0.0335	0.0691	0.0777	0.1771	0.1520	0.2243	0.0529	0.2027
2001.4q	0.0320	0.0500	0.1118	0.2096	0.0981	0.1954	0.0502	0.1588

(9: $h=300$, $\eta=0.45$, $\varepsilon=0.1$)

	A		B		C		D	
2000.1q	0.0080	0.0235	0.1891	0.2463	0.0260	0.0616	0.0155	0.0478
2000.2q	0.0080	0.0203	0.0192	0.0692	0.0348	0.0560	0.0145	0.0559
2000.3q	0.0081	0.0213	0.0203	0.0845	0.0246	0.0616	0.0153	0.0678
2000.4q	0.0080	0.0204	0.0296	0.0619	0.0282	0.0540	0.0152	0.0459
2001.1q	0.0082	0.0205	0.0220	0.0654	0.0246	0.0514	0.0133	0.0553
2001.2q	0.0081	0.0199	0.0251	0.0611	0.0267	0.0426	0.0138	0.0496
2001.3q	0.0085	0.0186	0.0211	0.0494	0.0422	0.0628	0.0140	0.0567
2001.4q	0.0081	0.0132	0.0308	0.0587	0.0269	0.0546	0.0132	0.0442

(10: $h=300$, $\eta=0.45$, $\varepsilon=0.01$)

	A		B		C		D	
2000.1q	0.0159	0.0469	0.3782	0.4927	0.0520	0.1233	0.0309	0.0956
2000.2q	0.0160	0.0407	0.0384	0.1384	0.0696	0.1120	0.0290	0.1118
2000.3q	0.0162	0.0426	0.0405	0.1690	0.0493	0.1232	0.0307	0.1356
2000.4q	0.0161	0.0407	0.0591	0.1238	0.0563	0.1079	0.0303	0.0918
2001.1q	0.0163	0.0411	0.0440	0.1307	0.0493	0.1027	0.0266	0.1106
2001.2q	0.0162	0.0398	0.0502	0.1222	0.0533	0.0853	0.0276	0.0993
2001.3q	0.0170	0.0307	0.0422	0.0988	0.0845	0.1256	0.0280	0.1134
2001.4q	0.0161	0.0264	0.0616	0.1173	0.0538	0.1092	0.0265	0.0883

(11: $h=300$, $\eta=0.45$, $\varepsilon=0.05$)

	A		B		C		D	
2000.1q	0.0103	0.0305	0.2460	0.3205	0.0339	0.0802	0.0201	0.0622
2000.2q	0.0104	0.0264	0.0250	0.0900	0.0453	0.0729	0.0189	0.0727
2000.3q	0.0105	0.0277	0.0264	0.1099	0.0320	0.0801	0.0199	0.0882
2000.4q	0.0104	0.0265	0.0385	0.0806	0.0366	0.0702	0.0197	0.0597
2001.1q	0.0106	0.0267	0.0286	0.0850	0.0321	0.0668	0.0173	0.0719
2001.2q	0.0105	0.0259	0.0327	0.0795	0.0347	0.0555	0.0180	0.0646
2001.3q	0.0110	0.0243	0.0274	0.0642	0.0550	0.0817	0.0182	0.0737
2001.4q	0.0105	0.0172	0.0401	0.0763	0.0350	0.0710	0.0172	0.0575

(12: $h=300$, $\eta=0.45$, $\varepsilon=0.001$)

	A		B		C		D	
2000.1q	0.0239	0.0704	0.5673	0.7390	0.0781	0.1849	0.0464	0.1435
2000.2q	0.0241	0.0610	0.0575	0.2076	0.1045	0.1680	0.0435	0.1677
2000.3q	0.0243	0.0639	0.0608	0.2535	0.0739	0.1848	0.0460	0.2034
2000.4q	0.0241	0.0611	0.0887	0.1858	0.0845	0.1619	0.0455	0.1376
2001.1q	0.0245	0.0616	0.0660	0.0616	0.0739	0.1541	0.0399	0.1659
2001.2q	0.0243	0.0598	0.0754	0.1832	0.0414	0.1279	0.0414	0.1489
2001.3q	0.0255	0.0559	0.0633	0.1481	0.1267	0.1885	0.0421	0.1700
2001.4q	0.0242	0.0396	0.0924	0.1760	0.0806	0.1638	0.0397	0.1325

(1: $h=300$, $\eta=$, $\varepsilon=0.1$)

	A		B		C		D	
2000.1q	0.0110	0.0321	0.2292	0.3177	0.0328	0.0810	0.0201	0.0633
2000.2q	0.0086	0.0262	0.0202	0.0855	0.0364	0.0694	0.0153	0.0693
2000.3q	0.0091	0.0285	0.0221	0.1076	0.0267	0.0790	0.0168	0.0868
2000.4q	0.0092	0.0214	0.0323	0.0644	0.0308	0.0562	0.0168	0.0478
2001.1q	0.0082	0.0196	0.0221	0.0629	0.0247	0.0494	0.0134	0.0532
2001.2q	0.0075	0.0194	0.0238	0.0597	0.0253	0.0416	0.0129	0.0485
2001.3q	0.0079	0.0168	0.0201	0.0452	0.0404	0.0577	0.0132	0.0520
2001.4q	0.0081	0.0123	0.0308	0.0558	0.0269	0.0519	0.0133	0.0419

(2: $h=300$, $\eta=$ $\varepsilon=0.01$)

	A		B		C		D	
2000.1q	0.0221	0.0642	0.4584	0.6355	0.0656	0.1621	0.0402	0.1267
2000.2q	0.0172	0.0524	0.0404	0.1709	0.0728	0.1389	0.0307	0.1386
2000.3q	0.0182	0.0570	0.0441	0.2153	0.0534	0.1579	0.0336	0.1735
2000.4q	0.0183	0.0427	0.0647	0.1289	0.0617	0.1124	0.0337	0.0956
2001.1q	0.0164	0.0392	0.0442	0.1259	0.0495	0.0988	0.0268	0.1064
2001.2q	0.0149	0.0388	0.0476	0.1194	0.0506	0.0833	0.0259	0.0970
2001.3q	0.0158	0.0335	0.0401	0.0904	0.0809	0.1153	0.0265	0.1040
2001.4q	0.0162	0.0246	0.0616	0.1116	0.0538	0.1038	0.0265	0.0839

(3: $h=300$, $\eta=$, $\varepsilon=0.05$)

	A		B		C		D	
2000.1q	0.0144	0.0417	0.2982	0.4134	0.0427	0.1054	0.0262	0.0824
2000.2q	0.0112	0.0341	0.0263	0.1112	0.0474	0.0903	0.0200	0.0902
2000.3q	0.0118	0.0371	0.0287	0.1400	0.0348	0.1027	0.0219	0.1129
2000.4q	0.0119	0.0278	0.0421	0.0839	0.0401	0.0731	0.0219	0.0622
2001.1q	0.0107	0.0255	0.0288	0.0819	0.0322	0.0643	0.0174	0.0692
2001.2q	0.0097	0.0252	0.0310	0.0777	0.0329	0.0542	0.0168	0.0631
2001.3q	0.0103	0.0218	0.0261	0.0588	0.0526	0.0750	0.0172	0.0676
2001.4q	0.0105	0.0160	0.0401	0.0726	0.0350	0.0675	0.0172	0.0546

(4: $h=300$, $\eta=$, $\varepsilon=0.001$)

	A		B		C		D	
2000.1q	0.0331	0.0963	0.6876	0.9532	0.0984	0.2431	0.0603	0.1900
2000.2q	0.0258	0.0785	0.0605	0.2564	0.1093	0.2083	0.0460	0.2079
2000.3q	0.0273	0.0855	0.0662	0.3229	0.0802	0.2369	0.0504	0.2603
2000.4q	0.0275	0.0641	0.0970	0.1933	0.0925	0.1686	0.0505	0.1434
2001.1q	0.0246	0.0588	0.0663	0.1888	0.0742	0.1482	0.0401	0.1596
2001.2q	0.0224	0.0581	0.0714	0.1791	0.0759	0.1249	0.0388	0.1455
2001.3q	0.0238	0.0503	0.0602	0.1357	0.1213	0.1730	0.0397	0.1559
2001.4q	0.0242	0.0369	0.0924	0.1674	0.0807	0.1557	0.0398	0.1258

(1: $h=300$, $\eta=$, $\varepsilon=0.1$)

	A		B		C		D	
2000.1q	0.0093	0.0332	0.2420	-*	0.044	0.0585	0.0170	0.0484
2000.2q	0.0094	0.0091	0.0156	0.1341	0.0611	0.0496	0.0133	0.0738
2000.3q	0.0095	0.0303	0.0187	0.2501	0.0343	0.0536	0.0158	0.0904
2000.4q	0.0094	0.0291	0.0310	0.0671	0.0340	0.0575	0.0158	0.0383
2001.1q	0.0066	0.0277	0.0229	0.0581	0.0324	0.0425	0.0121	0.0554
2001.2q	0.0065	0.0269	0.0243	0.0648	0.0331	0.0387	0.0111	0.0405
2001.3q	0.0069	0.0253	0.0193	0.0386	0.0533	0.0524	0.0119	0.0546
2001.4q	0.0065	0.0185	0.0361	0.0514	0.0336	0.0472	0.0110	0.0405

(2: $h=300$, $\eta=$, $\varepsilon=0.01$)

	A		B		C		D	
2000.1q	0.0186	0.0663	0.4840	-*	0.0881	0.1171	0.0340	0.0968
2000.2q	0.0188	0.0581	0.0312	0.2681	0.1222	0.0992	0.0265	0.1476
2000.3q	0.0189	0.0607	0.0374	0.5501	0.0687	0.1071	0.0316	0.1809
2000.4q	0.0188	0.0582	0.0619	0.1314	0.0679	0.1151	0.0315	0.0766
2001.1q	0.0131	0.0554	0.0459	0.1162	0.0649	0.0851	0.0243	0.1107
2001.2q	0.0130	0.0539	0.0485	0.1297	0.0661	0.0774	0.0223	0.0809
2001.3q	0.0137	0.0507	0.0386	0.7772	0.1067	0.1047	0.0238	0.1092
2001.4q	0.0130	0.0369	0.0721	0.1027	0.0672	0.0944	0.0221	0.0809

(3: $h=300$, $\eta=$, $\varepsilon=0.05$)

	A		B		C		D	
2000.1q	0.0121	0.0432	0.3149	-*	0.0573	0.0761	0.0221	0.0630
2000.2q	0.0122	0.0378	0.0203	0.1744	0.0795	0.0646	0.0173	0.0960
2000.3q	0.0123	0.0395	0.0243	0.3253	0.0447	0.0697	0.0206	0.1177
2000.4q	0.0122	0.0379	0.0403	0.0873	0.0442	0.0749	0.0205	0.0498
2001.1q	0.0086	0.0360	0.0299	0.0756	0.0422	0.0553	0.0158	0.0720
2001.2q	0.0085	0.0350	0.0316	0.0844	0.0430	0.0503	0.0145	0.0526
2001.3q	0.0089	0.0330	0.0251	0.0502	0.0694	0.0681	0.0155	0.0710
2001.4q	0.0084	0.0240	0.0469	0.0668	0.0437	0.0614	0.0144	0.0527

(4: $h=300$, $\eta=$, $\varepsilon=0.001$)

	A		B		C		D	
2000.1q	0.0279	0.0995	0.7261	-*	0.1321	0.1756	0.0510	0.1453
2000.2q	0.0282	0.0872	0.0469	0.4022	0.1833	0.1488	0.0398	0.2214
2000.3q	0.0284	0.0910	0.0561	0.7502	0.1030	0.1607	0.0475	0.2713
2000.4q	0.0282	0.0873	0.0929	0.2012	0.1019	0.1726	0.0473	0.1149
2001.1q	0.0197	0.0831	0.0688	0.1743	0.0973	0.1276	0.0364	0.1661
2001.2q	0.0195	0.0808	0.0728	0.1945	0.0992	0.1161	0.0334	0.1214
2001.3q	0.0206	0.0760	0.0579	0.1158	0.1600	0.1571	0.0357	0.1638
2001.4q	0.0195	0.0554	0.1082	0.1541	0.1009	0.1416	0.0331	0.1214

가. $h=100$

(1: $h=100, \eta=0.25, \varepsilon=0.1$)

	A		B		C		D	
2000.1q	0.000044	0.000068	0.000395	0.000503	0.000050	0.000089	0.000044	0.000084
2000.2q	0.000045	0.000065	0.000064	0.000145	0.000058	0.000080	0.000042	0.000091
2000.3q	0.000046	0.000067	0.000049	0.000126	0.000047	0.000086	0.000041	0.000101
2000.4q	0.000046	0.000066	0.000055	0.000091	0.000049	0.000075	0.000040	0.000075
2001.1q	0.000044	0.000063	0.000045	0.000092	0.000046	0.000074	0.000038	0.000086
2001.2q	0.000041	0.000059	0.000047	0.000085	0.000049	0.000065	0.000036	0.000075
2001.3q	0.000040	0.000054	0.000040	0.000067	0.000063	0.000084	0.000037	0.000083
2001.4q	0.000039	0.000046	0.000048	0.000074	0.000049	0.000078	0.000038	0.000073

(2: $h=100, \eta=0.25, \varepsilon=0.01$)

	A		B		C		D	
2000.1q	0.000089	0.000137	0.000791	0.001007	0.000100	0.000178	0.000089	0.000168
2000.2q	0.000091	0.000131	0.000129	0.000291	0.000116	0.000161	0.000084	0.000183
2000.3q	0.000092	0.000135	0.000098	0.000253	0.000094	0.000172	0.000082	0.000202
2000.4q	0.000093	0.000133	0.000111	0.000183	0.000098	0.000150	0.000081	0.000150
2001.1q	0.000088	0.000127	0.000091	0.000185	0.000093	0.000148	0.000077	0.000173
2001.2q	0.000083	0.000118	0.000095	0.000170	0.000098	0.000131	0.000073	0.000150
2001.3q	0.000081	0.000109	0.000080	0.000135	0.000126	0.000168	0.000075	0.000167
2001.4q	0.000078	0.000092	0.000096	0.000148	0.000099	0.000157	0.000076	0.000146

(3: $h=100$, $\eta=0.25$, $\varepsilon=0.05$)

	A		B		C		D	
2000.1q	0.000057	0.000089	0.000515	0.000655	0.000065	0.000115	0.000057	0.000109
2000.2q	0.000059	0.000085	0.000084	0.000189	0.000075	0.000104	0.000054	0.000119
2000.3q	0.000060	0.000088	0.000064	0.000165	0.000061	0.000112	0.000053	0.000131
2000.4q	0.000060	0.000086	0.000072	0.000119	0.000064	0.000098	0.000052	0.000098
2001.1q	0.000057	0.000082	0.000059	0.000120	0.000060	0.000096	0.000050	0.000113
2001.2q	0.000054	0.000077	0.000061	0.000110	0.000063	0.000085	0.000048	0.000097
2001.3q	0.000052	0.000071	0.000052	0.000088	0.000082	0.000109	0.000048	0.000109
2001.4q	0.000050	0.000060	0.000062	0.000096	0.000064	0.000102	0.000049	0.000095

(4: $h=100$, $\eta=0.25$, $\varepsilon=0.001$)

	A		B		C		D	
2000.1q	0.000133	0.000205	0.001187	0.001511	0.000151	0.000267	0.000133	0.000253
2000.2q	0.000137	0.000196	0.000193	0.000437	0.000175	0.000241	0.000126	0.000275
2000.3q	0.000139	0.000203	0.000148	0.000380	0.000142	0.000258	0.000123	0.000303
2000.4q	0.000139	0.000199	0.000167	0.000275	0.000121	0.000226	0.000121	0.000226
2001.1q	0.000133	0.000190	0.000137	0.000277	0.000140	0.000222	0.000116	0.000260
2001.2q	0.000125	0.000177	0.000142	0.000255	0.000147	0.000196	0.000110	0.000225
2001.3q	0.000121	0.000164	0.000121	0.000203	0.000189	0.000252	0.000112	0.000251
2001.4q	0.000117	0.000138	0.000144	0.000222	0.000149	0.000235	0.000114	0.000219

(5: $h=100$, $\eta=0.35$, $\varepsilon=0.1$)

	A		B		C		D	
2000.1q	0.000030	0.000049	0.000307	0.000393	0.000036	0.000067	0.000031	0.000063
2000.2q	0.000031	0.000046	0.000046	0.000110	0.000042	0.000060	0.000029	0.000069
2000.3q	0.000031	0.000048	0.000035	0.000096	0.000034	0.000065	0.000029	0.000076
2000.4q	0.000031	0.000047	0.000040	0.000069	0.000035	0.000056	0.000028	0.000056
2001.1q	0.000030	0.000045	0.000033	0.000070	0.000033	0.000055	0.000027	0.000065
2001.2q	0.000028	0.000042	0.000034	0.000064	0.000035	0.000048	0.000025	0.000056
2001.3q	0.000027	0.000039	0.000029	0.000050	0.000047	0.000063	0.000026	0.000063
2001.4q	0.000026	0.000032	0.000035	0.000055	0.000036	0.000059	0.000026	0.000054

(6: $h=100$, $\eta=0.35$, $\varepsilon=0.01$)

	A		B		C		D	
2000.1q	0.000060	0.000099	0.000615	0.00786	0.000073	0.000134	0.000062	0.000126
2000.2q	0.000062	0.000093	0.000092	0.000220	0.000085	0.000121	0.000059	0.000138
2000.3q	0.000063	0.000097	0.000070	0.00193	0.000068	0.000130	0.000057	0.000152
2000.4q	0.000063	0.000095	0.000081	0.000138	0.000071	0.000113	0.000057	0.000112
2001.1q	0.000060	0.000091	0.000066	0.000140	0.000067	0.000111	0.000054	0.000130
2001.2q	0.000057	0.000084	0.000068	0.00128	0.000071	0.000097	0.000051	0.000112
2001.3q	0.000055	0.000078	0.000058	0.000101	0.000094	0.000126	0.000052	0.000126
2001.4q	0.000053	0.000064	0.000070	0.000111	0.000072	0.000118	0.000053	0.000108

(7: $h=100$, $\eta=0.35$, $\varepsilon=0.05$)

	A		B		C		D	
2000.1q	0.000039	0.000064	0.000400	0.000511	0.000047	0.000087	0.000040	0.000082
2000.2q	0.000040	0.000061	0.000060	0.000143	0.000055	0.000078	0.000038	0.000089
2000.3q	0.000041	0.000063	0.000046	0.000126	0.000044	0.000084	0.000037	0.000099
2000.4q	0.000041	0.000062	0.000053	0.000090	0.000046	0.000073	0.000037	0.000073
2001.1q	0.000039	0.000059	0.000042	0.000091	0.000043	0.000072	0.000035	0.000084
2001.2q	0.000037	0.000055	0.000044	0.000083	0.000046	0.000063	0.000033	0.000073
2001.3q	0.000036	0.000050	0.000037	0.000065	0.000061	0.000082	0.000034	0.000082
2001.4q	0.000034	0.000042	0.000045	0.000072	0.000046	0.000076	0.000034	0.000070

(8: $h=100$, $\eta=0.35$, $\varepsilon=0.001$)

	A		B		C		D	
2000.1q	0.000091	0.000148	0.000923	0.001180	0.000109	0.000201	0.000094	0.000189
2000.2q	0.000094	0.000140	0.000138	0.000331	0.000128	0.000181	0.000089	0.000207
2000.3q	0.000095	0.000145	0.000106	0.000290	0.000103	0.000195	0.000086	0.000229
2000.4q	0.000095	0.000143	0.000122	0.000208	0.000107	0.000169	0.000085	0.000168
2001.1q	0.000091	0.000136	0.000099	0.000210	0.000101	0.000166	0.000081	0.000195
2001.2q	0.000086	0.000127	0.000103	0.000192	0.000106	0.000146	0.000077	0.000168
2001.3q	0.000083	0.000117	0.000087	0.000152	0.000141	0.000190	0.000079	0.000189
2001.4q	0.000080	0.000096	0.000105	0.000167	0.000108	0.000177	0.000080	0.000163

(9: $h=100$, $\eta=0.45$, $\varepsilon=0.1$)

	A		B		C		D	
2000.1q	0.000022	0.000039	0.000258	0.000332	0.000029	0.000055	0.000024	0.000051
2000.2q	0.000023	0.000036	0.000035	0.000090	0.000034	0.000049	0.000022	0.000056
2000.3q	0.000023	0.000038	0.000027	0.000080	0.000027	0.000053	0.000022	0.000062
2000.4q	0.000023	0.000037	0.000032	0.000056	0.000028	0.000046	0.000022	0.000045
2001.1q	0.000022	0.000035	0.000025	0.000057	0.000026	0.000045	0.000020	0.000053
2001.2q	0.000021	0.000033	0.000027	0.000052	0.000028	0.000039	0.000019	0.000045
2001.3q	0.000020	0.000030	0.000022	0.000041	0.000038	0.000052	0.000020	0.000051
2001.4q	0.000020	0.000024	0.000028	0.000045	0.000028	0.000048	0.000020	0.000044

(10: $h=100$, $\eta=0.45$, $\varepsilon=0.01$)

	A		B		C		D	
2000.1q	0.000045	0.000078	0.000517	0.000664	0.000058	0.000110	0.000048	0.000102
2000.2q	0.000046	0.000073	0.000071	0.000181	0.000068	0.000099	0.000045	0.000112
2000.3q	0.000047	0.000076	0.000055	0.000160	0.000054	0.000106	0.000044	0.000125
2000.4q	0.000047	0.000074	0.000065	0.000113	0.000057	0.000092	0.000044	0.000091
2001.1q	0.000045	0.000071	0.000051	0.000115	0.000053	0.000090	0.000041	0.000106
2001.2q	0.000042	0.000066	0.000054	0.000105	0.000056	0.000078	0.000039	0.000091
2001.3q	0.000041	0.000060	0.000045	0.000082	0.000076	0.000104	0.000040	0.000103
2001.4q	0.000039	0.000049	0.000057	0.000091	0.000057	0.000096	0.000040	0.000088

(11: $h=100$, $\eta=0.45$, $\varepsilon=0.05$)

	A		B		C		D	
2000.1q	0.000029	0.000050	0.000336	0.000431	0.000037	0.000071	0.000031	0.000066
2000.2q	0.000030	0.000047	0.000046	0.000118	0.000044	0.000064	0.000029	0.000073
2000.3q	0.000030	0.000049	0.000036	0.000104	0.000035	0.000069	0.000029	0.000081
2000.4q	0.000030	0.000048	0.000042	0.000074	0.000037	0.000060	0.000028	0.000059
2001.1q	0.000029	0.000046	0.000033	0.000074	0.000034	0.000059	0.000027	0.000069
2001.2q	0.000027	0.000043	0.000035	0.000068	0.000036	0.000051	0.000025	0.000059
2001.3q	0.000027	0.000039	0.000029	0.000053	0.000049	0.000067	0.000026	0.000067
2001.4q	0.000026	0.000032	0.000036	0.000059	0.000037	0.000062	0.000026	0.000057

(12: $h=100$, $\eta=0.45$, $\varepsilon=0.001$)

	A		B		C		D	
2000.1q	0.000068	0.000117	0.000776	0.000996	0.000087	0.000165	0.000072	0.000153
2000.2q	0.000070	0.000110	0.000107	0.000272	0.000103	0.000148	0.000068	0.000169
2000.3q	0.000071	0.000114	0.000083	0.000240	0.000081	0.000160	0.000067	0.000188
2000.4q	0.000071	0.000111	0.000097	0.000170	0.000085	0.000138	0.000066	0.000136
2001.1q	0.000068	0.000106	0.000077	0.000172	0.000080	0.000136	0.000062	0.000160
2001.2q	0.000064	0.000099	0.000081	0.000157	0.000084	0.000118	0.000059	0.000137
2001.3q	0.000062	0.000091	0.000068	0.000123	0.000114	0.000156	0.000060	0.000154
2001.4q	0.000059	0.000074	0.000084	0.000137	0.000085	0.000144	0.000061	0.000132

(1: $h=100$, $\eta=$, $\varepsilon=0.1$)

	A		B		C		D	
2000.1q	0.000031	0.000056	0.000317	0.000433	0.000038	0.000075	0.000032	0.000070
2000.2q	0.000025	0.000049	0.000038	0.000115	0.000036	0.000063	0.000024	0.000072
2000.3q	0.000026	0.000053	0.000030	0.000104	0.000029	0.000070	0.000024	0.000083
2000.4q	0.000027	0.000039	0.000036	0.000059	0.000031	0.000048	0.000024	0.000047
2001.1q	0.000022	0.000033	0.000026	0.000055	0.000026	0.000043	0.000020	0.000051
2001.2q	0.000019	0.000032	0.000025	0.000051	0.000026	0.000038	0.000018	0.000044
2001.3q	0.000019	0.000026	0.000021	0.000037	0.000036	0.000047	0.000018	0.000046
2001.4q	0.000020	0.000022	0.000028	0.000043	0.000028	0.000045	0.000020	0.000041

(2: $h=100$, $\eta=$ $\varepsilon=0.01$)

	A		B		C		D	
2000.1q	0.000063	0.000112	0.000634	0.000866	0.000076	0.000150	0.000065	0.000141
2000.2q	0.000050	0.000098	0.000076	0.000230	0.000072	0.000126	0.000048	0.000144
2000.3q	0.000053	0.000107	0.000061	0.000209	0.000059	0.000141	0.000049	0.000166
2000.4q	0.000054	0.000079	0.000072	0.000119	0.000063	0.000096	0.000049	0.000095
2001.1q	0.000045	0.000067	0.000052	0.000110	0.000053	0.000086	0.000041	0.000102
2001.2q	0.000039	0.000064	0.000051	0.000102	0.000052	0.000076	0.000036	0.000089
2001.3q	0.000038	0.000053	0.000042	0.000074	0.000072	0.000094	0.000037	0.000093
2001.4q	0.000040	0.000045	0.000056	0.000086	0.000057	0.000090	0.000040	0.000082

(3: $h=100$, $\eta=$, $\varepsilon=0.05$)

	A		B		C		D	
2000.1q	0.000041	0.000073	0.000413	0.000563	0.000049	0.000097	0.000042	0.000092
2000.2q	0.000032	0.000064	0.000049	0.000149	0.000047	0.000082	0.000031	0.000094
2000.3q	0.000034	0.000069	0.000039	0.000136	0.000038	0.000091	0.000032	0.000108
2000.4q	0.000035	0.000051	0.000047	0.000077	0.000041	0.000062	0.000032	0.000062
2001.1q	0.000029	0.000043	0.000033	0.000071	0.000034	0.000056	0.000027	0.000066
2001.2q	0.000025	0.000041	0.000033	0.000066	0.000034	0.000049	0.000023	0.000058
2001.3q	0.000025	0.000034	0.000027	0.000048	0.000046	0.000061	0.000024	0.000060
2001.4q	0.000026	0.000029	0.000036	0.000056	0.000037	0.000059	0.000026	0.000053

(4: $h=100$, $\eta=$, $\varepsilon=0.001$)

	A		B		C		D	
2000.1q	0.000095	0.000169	0.000952	0.001299	0.000114	0.000225	0.000098	0.000212
2000.2q	0.000075	0.000148	0.000114	0.000345	0.000109	0.000190	0.000073	0.000216
2000.3q	0.000080	0.000161	0.000091	0.000314	0.000089	0.000212	0.000074	0.000249
2000.4q	0.000081	0.000118	0.000108	0.000178	0.000095	0.000145	0.000074	0.000143
2001.1q	0.000068	0.000101	0.000078	0.000165	0.000080	0.000130	0.000062	0.000153
2001.2q	0.000059	0.000096	0.000076	0.000153	0.000079	0.000115	0.000055	0.000133
2001.3q	0.000058	0.000080	0.000064	0.000111	0.000108	0.000141	0.000056	0.000139
2001.4q	0.000060	0.000068	0.000084	0.000129	0.000085	0.000136	0.000061	0.000124

(1: $h=100$, $\eta=$, $\varepsilon=0.1$)

	A		B		C		D	
2000.1q	0.000026	0.000058	0.000336	~*	0.000053	0.000051	0.000027	0.000052
2000.2q	0.000027	0.000055	0.000027	0.000188	0.000065	0.000043	0.000020	0.000077
2000.3q	0.000027	0.000057	0.000025	0.000257	0.000040	0.000045	0.000023	0.000086
2000.4q	0.000027	0.000056	0.000034	0.000062	0.000035	0.000049	0.000023	0.000036
2001.1q	0.000018	0.000050	0.000027	0.000050	0.000036	0.000036	0.000018	0.000053
2001.2q	0.000017	0.000047	0.000026	0.000056	0.000036	0.000035	0.000015	0.000035
2001.3q	0.000016	0.000043	0.000020	0.000030	0.000049	0.000042	0.000016	0.000049
2001.4q	0.000015	0.000036	0.000033	0.000039	0.000037	0.000040	0.000016	0.000039

(2: $h=100$, $\eta=$, $\varepsilon=0.01$)

	A		B		C		D	
2000.1q	0.000053	0.000117	0.000672	-*	0.000106	0.000103	0.000054	0.000104
2000.2q	0.000055	0.000111	0.000055	0.000376	0.000131	0.000086	0.000041	0.000155
2000.3q	0.000055	0.000115	0.000050	0.000514	0.000080	0.000090	0.000046	0.000173
2000.4q	0.000055	0.000113	0.000068	0.000124	0.000071	0.000099	0.000046	0.000073
2001.1q	0.000036	0.000101	0.000054	0.000100	0.000073	0.000072	0.000037	0.000106
2001.2q	0.000034	0.000094	0.000052	0.000112	0.000072	0.000070	0.000030	0.000071
2001.3q	0.000033	0.000087	0.000040	0.000061	0.000099	0.000084	0.000033	0.000098
2001.4q	0.000031	0.000072	0.000067	0.000078	0.000074	0.000081	0.000033	0.000079

(3: $h=100$, $\eta=$, $\varepsilon=0.05$)

	A		B		C		D	
2000.1q	0.000034	0.000076	0.000437	-*	0.000069	0.000067	0.000035	0.000067
2000.2q	0.000035	0.000072	0.000036	0.000245	0.000085	0.000055	0.000026	0.000100
2000.3q	0.000036	0.000075	0.000032	0.000334	0.000052	0.000059	0.000030	0.000113
2000.4q	0.000036	0.000073	0.000044	0.000081	0.000046	0.000064	0.000030	0.000047
2001.1q	0.000023	0.000065	0.000035	0.000065	0.000048	0.000047	0.000024	0.000069
2001.2q	0.000022	0.000061	0.000033	0.000073	0.000047	0.000045	0.000019	0.000046
2001.3q	0.000021	0.000056	0.000026	0.000040	0.000064	0.000054	0.000021	0.000064
2001.4q	0.000020	0.000047	0.000044	0.000051	0.000048	0.000052	0.000021	0.000051

(4: $h=100$, $\eta=$, $\varepsilon=0.001$)

	A		B		C		D	
2000.1q	0.000080	0.000175	0.001008	-*	0.000160	0.000155	0.000081	0.000156
2000.2q	0.000082	0.000167	0.000083	0.000565	0.000197	0.000129	0.000061	0.000232
2000.3q	0.000083	0.000173	0.000075	0.000772	0.000120	0.000136	0.000069	0.000260
2000.4q	0.000083	0.000169	0.000103	0.000187	0.000106	0.000149	0.000069	0.000110
2001.1q	0.000054	0.000152	0.000081	0.000150	0.000110	0.000108	0.000056	0.000160
2001.2q	0.000051	0.000141	0.000078	0.000168	0.000109	0.000105	0.000046	0.000107
2001.3q	0.000049	0.000130	0.000061	0.000092	0.000149	0.000126	0.000050	0.000148
2001.4q	0.000047	0.000108	0.000101	0.000117	0.000111	0.000122	0.000049	0.000119

. h=300

(1: h=300, $\eta=0.25$, $\varepsilon=0.1$)

	A		B		C		D	
2000.1q	0.000016	0.000040	0.000361	0.000469	0.000030	0.000069	0.000021	0.000061
2000.2q	0.000016	0.000036	0.000034	0.000116	0.000039	0.000061	0.000020	0.000069
2000.3q	0.000016	0.000038	0.000027	0.000104	0.000028	0.000067	0.000020	0.000080
2000.4q	0.000016	0.000036	0.000035	0.000071	0.000030	0.000056	0.000019	0.000054
2001.1q	0.000016	0.000035	0.000026	0.000072	0.000027	0.000055	0.000017	0.000065
2001.2q	0.000015	0.000032	0.000028	0.000065	0.000030	0.000046	0.000017	0.000055
2001.3q	0.000015	0.000029	0.000022	0.000050	0.000044	0.000065	0.000017	0.000064
2001.4q	0.000014	0.000021	0.000031	0.000057	0.000030	0.000059	0.000017	0.000052

(2: h=300, $\eta=0.25$, $\varepsilon=0.01$)

	A		B		C		D	
2000.1q	0.000032	0.000080	0.000722	0.000938	0.000061	0.000138	0.000043	0.000123
2000.2q	0.000033	0.000072	0.000069	0.000232	0.000078	0.000122	0.000040	0.000139
2000.3q	0.000033	0.000076	0.000054	0.000209	0.000056	0.000134	0.000040	0.000160
2000.4q	0.000033	0.000073	0.000071	0.000143	0.000061	0.000113	0.000039	0.000109
2001.1q	0.000032	0.000070	0.000052	0.000145	0.000055	0.000110	0.000035	0.000131
2001.2q	0.000030	0.000065	0.000057	0.000131	0.000060	0.000093	0.000034	0.000111
2001.3q	0.000030	0.000058	0.000045	0.000100	0.000089	0.000131	0.000035	0.000128
2001.4q	0.000028	0.000042	0.000062	0.000114	0.000061	0.000119	0.000035	0.000104

(3: h=300, $\eta=0.25$, $\varepsilon=0.05$)

	A		B		C		D	
2000.1q	0.000020	0.000052	0.000470	0.000610	0.000039	0.000090	0.000028	0.000080
2000.2q	0.000021	0.000047	0.000045	0.000151	0.000050	0.000079	0.000026	0.000091
2000.3q	0.000021	0.000049	0.000035	0.000136	0.000036	0.000087	0.000026	0.000104
2000.4q	0.000021	0.000047	0.000046	0.000093	0.000040	0.000074	0.000025	0.000071
2001.1q	0.000021	0.000045	0.000034	0.000094	0.000036	0.000072	0.000023	0.000085
2001.2q	0.000019	0.000042	0.000037	0.000085	0.000039	0.000060	0.000022	0.000072
2001.3q	0.000019	0.000038	0.000029	0.000065	0.000058	0.000085	0.000023	0.000083
2001.4q	0.000018	0.000027	0.000040	0.000074	0.000039	0.000077	0.000022	0.000068

(4: $h=300$, $\eta=0.25$, $\varepsilon=0.001$)

	A		B		C		D	
2000.1q	0.000048	0.000120	0.001084	0.001408	0.000092	0.000207	0.000065	0.000185
2000.2q	0.000049	0.000108	0.000104	0.000348	0.000117	0.000184	0.000060	0.000209
2000.3q	0.000050	0.000114	0.000081	0.000314	0.000084	0.000201	0.000060	0.000240
2000.4q	0.000050	0.000110	0.000106	0.000214	0.000092	0.000170	0.000059	0.000164
2001.1q	0.000048	0.000105	0.000078	0.000218	0.000083	0.000166	0.000053	0.000197
2001.2q	0.000045	0.000097	0.000085	0.000197	0.000090	0.000139	0.000051	0.000167
2001.3q	0.000045	0.000087	0.000068	0.000150	0.000134	0.000196	0.000053	0.000192
2001.4q	0.000042	0.000063	0.000093	0.000171	0.000091	0.000178	0.000052	0.000157

(5: $h=300$, $\eta=0.35$, $\varepsilon=0.1$)

	A		B		C		D	
2000.1q	0.000011	0.000030	0.000284	0.000369	0.000023	0.000053	0.000016	0.000047
2000.2q	0.000011	0.000027	0.000025	0.000090	0.000029	0.000047	0.000014	0.000054
2000.3q	0.000011	0.000028	0.000020	0.000081	0.000021	0.000052	0.000014	0.000062
2000.4q	0.000011	0.000027	0.000026	0.000055	0.000023	0.000044	0.000014	0.000042
2001.1q	0.000011	0.000026	0.000019	0.000056	0.000021	0.000042	0.000013	0.000051
2001.2q	0.000010	0.000024	0.000021	0.000051	0.000022	0.000035	0.000012	0.000043
2001.3q	0.000010	0.000021	0.000016	0.000038	0.000034	0.000050	0.000012	0.000049
2001.4q	0.000009	0.000015	0.000023	0.000044	0.000023	0.000046	0.000012	0.000040

(6: $h=300$, $\eta=0.35$, $\varepsilon=0.01$)

	A		B		C		D	
2000.1q	0.000022	0.000060	0.000568	0.000739	0.000046	0.000107	0.000032	0.000095
2000.2q	0.000022	0.000054	0.000051	0.000180	0.000059	0.000095	0.000029	0.000108
2000.3q	0.000023	0.000057	0.000040	0.000163	0.000042	0.000104	0.000029	0.000124
2000.4q	0.000023	0.000055	0.000053	0.000111	0.000046	0.000088	0.000029	0.000084
2001.1q	0.000022	0.000052	0.000039	0.000113	0.000041	0.000085	0.000026	0.000102
2001.2q	0.000021	0.000048	0.000043	0.000102	0.000045	0.000071	0.000025	0.000086
2001.3q	0.000021	0.000043	0.000033	0.000077	0.000069	0.000101	0.000025	0.000099
2001.4q	0.000019	0.000030	0.000047	0.000088	0.000046	0.000092	0.000025	0.000080

(7: $h=300$, $\eta=0.35$, $\varepsilon=0.05$)

	A		B		C		D	
2000.1q	0.000014	0.000039	0.000369	0.000481	0.000030	0.000069	0.000021	0.000062
2000.2q	0.000014	0.000035	0.000033	0.000117	0.000038	0.000061	0.000019	0.000070
2000.3q	0.000015	0.000037	0.000026	0.000106	0.000027	0.000067	0.000019	0.000081
2000.4q	0.000015	0.000035	0.000035	0.000072	0.000030	0.000057	0.000018	0.000054
2001.1q	0.000014	0.000034	0.000025	0.000073	0.000027	0.000055	0.000016	0.000066
2001.2q	0.000013	0.000031	0.000028	0.000066	0.000029	0.000046	0.000016	0.000055
2001.3q	0.000013	0.000028	0.000022	0.000050	0.000044	0.000066	0.000016	0.000064
2001.4q	0.000012	0.000020	0.000030	0.000057	0.000030	0.000059	0.000016	0.000052

(8: $h=300$, $\eta=0.35$, $\varepsilon=0.001$)

	A		B		C		D	
2000.1q	0.000033	0.000090	0.000852	0.001109	0.000069	0.000161	0.000048	0.000143
2000.2q	0.000034	0.000081	0.000077	0.000270	0.000089	0.000142	0.000044	0.000162
2000.3q	0.000035	0.000085	0.000061	0.000245	0.000063	0.000156	0.000044	0.000186
2000.4q	0.000034	0.000082	0.000080	0.000166	0.000070	0.000132	0.000043	0.000126
2001.1q	0.000033	0.000079	0.000059	0.000169	0.000062	0.000128	0.000039	0.000153
2001.2q	0.000031	0.000072	0.000064	0.000153	0.000068	0.000107	0.000037	0.000129
2001.3q	0.000031	0.000065	0.000050	0.000116	0.000103	0.000152	0.000038	0.000148
2001.4q	0.000029	0.000046	0.000070	0.000132	0.000069	0.000138	0.000038	0.000121

(9: $h=300$, $\eta=0.45$, $\varepsilon=0.1$)

	A		B		C		D	
2000.1q	0.000008	0.000024	0.000241	0.000314	0.000019	0.000045	0.000012	0.000039
2000.2q	0.000008	0.000022	0.000021	0.000075	0.000024	0.000039	0.000011	0.000045
2000.3q	0.000008	0.000023	0.000016	0.000069	0.000017	0.000043	0.000011	0.000052
2000.4q	0.000008	0.000022	0.000022	0.000046	0.000019	0.000036	0.000011	0.000035
2001.1q	0.000008	0.000021	0.000016	0.000047	0.000017	0.000035	0.000010	0.000042
2001.2q	0.000007	0.000019	0.000017	0.000043	0.000018	0.000029	0.000010	0.000035
2001.3q	0.000008	0.000017	0.000013	0.000032	0.000028	0.000042	0.000010	0.000041
2001.4q	0.000007	0.000012	0.000019	0.000037	0.000019	0.000038	0.000010	0.000033

(10: $h=300$, $\eta=0.45$, $\varepsilon=0.01$)

	A		B		C		D	
2000.1q	0.000016	0.000049	0.000483	0.000629	0.000038	0.000090	0.000025	0.000079
2000.2q	0.000017	0.000044	0.000042	0.000151	0.000049	0.000079	0.000023	0.000090
2000.3q	0.000017	0.000046	0.000033	0.000138	0.000034	0.000087	0.000023	0.000104
2000.4q	0.000017	0.000044	0.000044	0.000093	0.000038	0.000073	0.000023	0.000070
2001.1q	0.000017	0.000042	0.000032	0.000095	0.000034	0.000071	0.000020	0.000085
2001.2q	0.000015	0.000039	0.000035	0.000086	0.000037	0.000059	0.000020	0.000071
2001.3q	0.000016	0.000035	0.000027	0.000064	0.000057	0.000085	0.000020	0.000083
2001.4q	0.000014	0.000024	0.000039	0.000074	0.000038	0.000077	0.000020	0.000067

(11: $h=300$, $\eta=0.45$, $\varepsilon=0.05$)

	A		B		C		D	
2000.1q	0.000010	0.000032	0.000314	0.000409	0.000024	0.000058	0.000016	0.000051
2000.2q	0.000011	0.000028	0.000027	0.000098	0.000032	0.000051	0.000015	0.000059
2000.3q	0.000011	0.000030	0.000021	0.000089	0.000022	0.000056	0.000015	0.000068
2000.4q	0.000011	0.000029	0.000028	0.000060	0.000025	0.000048	0.000015	0.000045
2001.1q	0.000011	0.000027	0.000020	0.000061	0.000022	0.000046	0.000013	0.000055
2001.2q	0.000010	0.000025	0.000023	0.000055	0.000024	0.000038	0.000013	0.000046
2001.3q	0.000010	0.000022	0.000017	0.000042	0.000037	0.000055	0.000013	0.000054
2001.4q	0.000009	0.000015	0.000025	0.000048	0.000024	0.000050	0.000013	0.000043

(12: $h=300$, $\eta=0.45$, $\varepsilon=0.001$)

	A		B		C		D	
2000.1q	0.000025	0.000074	0.000724	0.000944	0.000057	0.000135	0.000038	0.000119
2000.2q	0.000026	0.000065	0.000063	0.000227	0.000074	0.000119	0.000035	0.000136
2000.3q	0.000026	0.000069	0.000049	0.000207	0.000052	0.000131	0.000035	0.000157
2000.4q	0.000026	0.000067	0.000066	0.000139	0.000057	0.000110	0.000034	0.000105
2001.1q	0.000025	0.000064	0.000048	0.000142	0.000051	0.000107	0.000030	0.000128
2001.2q	0.000023	0.000059	0.000053	0.000129	0.000056	0.000089	0.000030	0.000107
2001.3q	0.000024	0.000052	0.000041	0.000097	0.000086	0.000128	0.000030	0.000124
2001.4q	0.000022	0.000036	0.000058	0.000111	0.000057	0.000115	0.000030	0.000101

(1: $h=300$, $\eta=$, $\varepsilon=0.1$)

	A		B		C		D	
2000.1q	0.000011	0.000033	0.000292	0.000405	0.000024	0.000059	0.000016	0.000052
2000.2q	0.000009	0.000028	0.000022	0.000093	0.000025	0.000049	0.000012	0.000056
2000.3q	0.000009	0.000031	0.000018	0.000088	0.000018	0.000056	0.000012	0.000067
2000.4q	0.000010	0.000023	0.000024	0.000048	0.000021	0.000038	0.000012	0.000036
2001.1q	0.000008	0.000020	0.000016	0.000045	0.000017	0.000034	0.000010	0.000041
2001.2q	0.000007	0.000019	0.000016	0.000042	0.000017	0.000029	0.000009	0.000035
2001.3q	0.000007	0.000015	0.000013	0.000029	0.000027	0.000039	0.000009	0.000038
2001.4q	0.000007	0.000011	0.000019	0.000035	0.000019	0.000036	0.000010	0.000032

(2: $h=300$, $\eta=$ $\varepsilon=0.01$)

	A		B		C		D	
2000.1q	0.000023	0.000067	0.000585	0.000811	0.000048	0.000118	0.000033	0.000105
2000.2q	0.000018	0.000056	0.000044	0.000187	0.000051	0.000098	0.000024	0.000112
2000.3q	0.000019	0.000062	0.000036	0.000176	0.000037	0.000112	0.000025	0.000134
2000.4q	0.000020	0.000046	0.000048	0.000097	0.000042	0.000076	0.000025	0.000073
2001.1q	0.000017	0.000040	0.000032	0.000091	0.000034	0.000069	0.000020	0.000082
2001.2q	0.000014	0.000038	0.000033	0.000084	0.000035	0.000058	0.000018	0.000070
2001.3q	0.000014	0.000031	0.000026	0.000059	0.000055	0.000078	0.000019	0.000076
2001.4q	0.000014	0.000022	0.000039	0.000070	0.000038	0.000073	0.000020	0.000064

(3: $h=300$, $\eta=$, $\varepsilon=0.05$)

	A		B		C		D	
2000.1q	0.000015	0.000043	0.000380	0.000528	0.000031	0.000077	0.000021	0.000068
2000.2q	0.000012	0.000036	0.000028	0.000122	0.000033	0.000064	0.000016	0.000073
2000.3q	0.000012	0.000040	0.000023	0.000114	0.000024	0.000072	0.000016	0.000087
2000.4q	0.000013	0.000030	0.000031	0.000063	0.000027	0.000049	0.000016	0.000047
2001.1q	0.000011	0.000026	0.000020	0.000059	0.000022	0.000044	0.000013	0.000053
2001.2q	0.000009	0.000024	0.000021	0.000054	0.000023	0.000038	0.000012	0.000045
2001.3q	0.000009	0.000020	0.000017	0.000038	0.000035	0.000051	0.000012	0.000049
2001.4q	0.000009	0.000014	0.000025	0.000046	0.000024	0.000047	0.000013	0.000041

(4: $h=300$, $\eta=$, $\varepsilon=0.001$)

	A		B		C		D	
2000.1q	0.000034	0.000101	0.000878	0.001217	0.000072	0.000178	0.000050	0.000158
2000.2q	0.000027	0.000085	0.000066	0.000281	0.000077	0.000148	0.000037	0.000169
2000.3q	0.000029	0.000093	0.000054	0.000263	0.000056	0.000168	0.000038	0.000201
2000.4q	0.000030	0.000070	0.000073	0.000145	0.000063	0.000115	0.000038	0.000110
2001.1q	0.000025	0.000061	0.000048	0.000137	0.000051	0.000103	0.000031	0.000123
2001.2q	0.000022	0.000057	0.000050	0.000126	0.000053	0.000087	0.000028	0.000105
2001.3q	0.000022	0.000047	0.000039	0.000088	0.000082	0.000117	0.000029	0.000114
2001.4q	0.000022	0.000034	0.000058	0.000106	0.000057	0.000110	0.000030	0.000096

(1: $h=300$, $\eta=$, $\varepsilon=0.1$)

	A		B		C		D	
2000.1q	0.000009	0.000034	0.000309	-*	0.000032	0.000042	0.000014	0.000040
2000.2q	0.000010	0.000031	0.000017	0.000147	0.000043	0.000035	0.000010	0.000060
2000.3q	0.000010	0.000033	0.000015	0.000204	0.000024	0.000038	0.000012	0.000069
2000.4q	0.000010	0.000031	0.000023	0.000050	0.000023	0.000039	0.000012	0.000029
2001.1q	0.000006	0.000028	0.000016	0.000042	0.000022	0.000029	0.000009	0.000042
2001.2q	0.000006	0.000026	0.000017	0.000045	0.000023	0.000027	0.000008	0.000029
2001.3q	0.000006	0.000023	0.000012	0.000025	0.000036	0.000035	0.000008	0.000040
2001.4q	0.000005	0.000017	0.000022	0.000032	0.000023	0.000033	0.000008	0.000030

(2: $h=300$, $\eta=$, $\varepsilon=0.01$)

	A		B		C		D	
2000.1q	0.000019	0.000069	0.000618	-*	0.000064	0.000085	0.000028	0.000080
2000.2q	0.000020	0.000062	0.000034	0.000294	0.000087	0.000070	0.000021	0.000120
2000.3q	0.000020	0.000066	0.000030	0.000408	0.000048	0.000076	0.000024	0.000139
2000.4q	0.000020	0.000063	0.000046	0.000101	0.000046	0.000078	0.000024	0.000058
2001.1q	0.000013	0.000057	0.000033	0.000084	0.000045	0.000059	0.000018	0.000085
2001.2q	0.000012	0.000053	0.000034	0.000091	0.000046	0.000054	0.000016	0.000058
2001.3q	0.000012	0.000047	0.000025	0.000050	0.000072	0.000071	0.000017	0.000080
2001.4q	0.000011	0.000034	0.000045	0.000065	0.000047	0.000066	0.000016	0.000061

(3: $h=300$, $\eta=$, $\varepsilon=0.05$)

	A		B		C		D	
2000.1q	0.000012	0.000045	0.000402	-*	0.000041	0.000055	0.000018	0.000052
2000.2q	0.000013	0.000040	0.000022	0.000191	0.000056	0.000045	0.000014	0.000078
2000.3q	0.000013	0.000043	0.000019	0.000265	0.000031	0.000049	0.000015	0.000090
2000.4q	0.000013	0.000041	0.000030	0.000065	0.000030	0.000051	0.000015	0.000038
2001.1q	0.000008	0.000037	0.000021	0.000055	0.000029	0.000038	0.000012	0.000055
2001.2q	0.000008	0.000034	0.000022	0.000059	0.000030	0.000035	0.000010	0.000038
2001.3q	0.000008	0.000031	0.000016	0.000032	0.000047	0.000046	0.000011	0.000052
2001.4q	0.000007	0.000022	0.000029	0.000042	0.000030	0.000043	0.000010	0.000040

(4: $h=300$, $\eta=$, $\varepsilon=0.001$)

	A		B		C		D	
2000.1q	0.000029	0.000104	0.000927	-*	0.000096	0.000128	0.000042	0.000121
2000.2q	0.000030	0.000094	0.000051	0.000441	0.000130	0.000105	0.000032	0.000180
2000.3q	0.000031	0.000099	0.000045	0.000613	0.000073	0.000114	0.000036	0.000209
2000.4q	0.000030	0.000095	0.000069	0.000151	0.000069	0.000117	0.000036	0.000088
2001.1q	0.000020	0.000086	0.000050	0.000127	0.000067	0.000089	0.000028	0.000128
2001.2q	0.000019	0.000079	0.000051	0.000136	0.000069	0.000081	0.000024	0.000088
2001.3q	0.000019	0.000071	0.000037	0.000075	0.000109	0.000107	0.000026	0.000120
2001.4q	0.000017	0.000051	0.000068	0.000097	0.000071	0.000100	0.000025	0.000092

1.

가.

(1: $h = \begin{pmatrix} : 192 \\ : 117 \end{pmatrix}$, $\eta =$, $\varepsilon = 0.1$)

	A		B		C		D	
2000.1q	0.0138	0.0507	0.2480	-*	0.0522	0.0682	0.0214	0.0593
2000.2q	0.0139	0.0466	0.0184	0.1634	0.0699	0.0581	0.0166	0.0906
2000.3q	0.0140	0.0479	0.0221	0.3007	0.0406	0.0617	0.0198	0.1077
2000.4q	0.0139	0.0467	0.0351	0.0793	0.0391	0.0694	0.0198	0.0459
2001.1q	0.0096	0.0440	0.0270	0.0666	0.0382	0.0499	0.0155	0.0660
2001.2q	0.0095	0.0432	0.0279	0.0767	0.0384	0.0476	0.0140	0.0476
2001.3q	0.0099	0.0416	0.0226	0.0451	0.0589	0.0598	0.0150	0.0645
2001.4q	0.0095	0.0348	0.0410	0.0596	0.0390	0.0553	0.0140	0.0495

(2: $h = \begin{pmatrix} : 192 \\ : 117 \end{pmatrix}$, $\eta =$, $\varepsilon = 0.01$)

	A		B		C		D	
2000.1q	0.0277	0.1015	0.4959	-*	0.1043	0.1363	0.0427	0.1186
2000.2q	0.0278	0.0932	0.0368	0.3268	0.1398	0.1161	0.0333	0.1813
2000.3q	0.0280	0.0958	0.0441	0.6013	0.0811	0.1233	0.0396	0.2153
2000.4q	0.0278	0.0933	0.0701	0.1586	0.0781	0.1389	0.0396	0.0917
2001.1q	0.0192	0.0880	0.0540	0.1331	0.0764	0.0998	0.0310	0.1320
2001.2q	0.0190	0.0864	0.0558	0.1533	0.0767	0.0952	0.0279	0.0952
2001.3q	0.0198	0.0832	0.0452	0.0902	0.1178	0.1195	0.0299	0.1291
2001.4q	0.0190	0.0695	0.0820	0.1192	0.0780	0.1105	0.0281	0.0991

(3: $h = \begin{pmatrix} : 192 \\ : 117 \end{pmatrix}$, $\eta =$, $\varepsilon = 0.05$)

	A		B		C		D	
2000.1q	0.0180	0.0660	0.3226	-*	0.0679	0.0887	0.0278	0.0771
2000.2q	0.0181	0.0607	0.0239	0.2126	0.0909	0.0755	0.0217	0.1179
2000.3q	0.0182	0.0623	0.0287	0.3912	0.0528	0.0802	0.0258	0.1401
2000.4q	0.0181	0.0607	0.0456	0.1032	0.0508	0.0903	0.0257	0.0597
2001.1q	0.0125	0.0572	0.0352	0.0866	0.0497	0.0649	0.0202	0.0859
2001.2q	0.0124	0.0562	0.0363	0.0997	0.0499	0.0619	0.0182	0.0619
2001.3q	0.0128	0.0541	0.0294	0.0587	0.0767	0.0778	0.0195	0.0840
2001.4q	0.0124	0.0452	0.0533	0.0775	0.0507	0.0719	0.0183	0.0645

2.

가.

(1: $h = \begin{pmatrix} : 192 \\ : 117 \end{pmatrix}$, $\eta =$, $\varepsilon = 0.1$)

	A		B		C		D	
2000.1q	0.000014	0.000053	0.000316	-*	0.000038	0.000049	0.000017	0.000049
2000.2q	0.000015	0.000050	0.000020	0.000179	0.000049	0.000041	0.000013	0.000073
2000.3q	0.000015	0.000052	0.000018	0.000245	0.000028	0.000043	0.000015	0.000083
2000.4q	0.000015	0.000051	0.000026	0.000059	0.000026	0.000047	0.000015	0.000035
2001.1q	0.000010	0.000045	0.000019	0.000048	0.000026	0.000034	0.000012	0.000051
2001.2q	0.000009	0.000042	0.000019	0.000053	0.000026	0.000033	0.000010	0.000034
2001.3q	0.000009	0.000039	0.000014	0.000029	0.000040	0.000040	0.000010	0.000047
2001.4q	0.000008	0.000032	0.000025	0.000037	0.000027	0.000039	0.000010	0.000037

(2: $h = \begin{pmatrix} : 192 \\ : 117 \end{pmatrix}$, $\eta =$, $\varepsilon = 0.01$)

	A		B		C		D	
2000.1q	0.000029	0.000106	0.000633	-*	0.000076	0.000099	0.000035	0.000099
2000.2q	0.000030	0.000100	0.000040	0.000358	0.000099	0.000082	0.000027	0.000147
2000.3q	0.000030	0.000104	0.000036	0.000491	0.000057	0.000087	0.000030	0.000166
2000.4q	0.000030	0.000102	0.000052	0.000119	0.000053	0.000094	0.000030	0.000070
2001.1q	0.000020	0.000091	0.000039	0.000097	0.000053	0.000069	0.000024	0.000102
2001.2q	0.000018	0.000085	0.000039	0.000107	0.000053	0.000066	0.000020	0.000069
2001.3q	0.000018	0.000078	0.000029	0.000059	0.000080	0.000081	0.000021	0.000094
2001.4q	0.000017	0.000064	0.000051	0.000075	0.000055	0.000078	0.000021	0.000075

(3: $h = \begin{pmatrix} : 192 \\ : 117 \end{pmatrix}$, $\eta =$, $\varepsilon = 0.05$)

	A		B		C		D	
2000.1q	0.000018	0.000069	0.000412	-*	0.000049	0.000064	0.000023	0.000064
2000.2q	0.000019	0.000065	0.000026	0.000233	0.000064	0.000053	0.000017	0.000095
2000.3q	0.000019	0.000068	0.000023	0.000319	0.000037	0.000056	0.000019	0.000108
2000.4q	0.000019	0.000066	0.000034	0.000077	0.000034	0.000061	0.000019	0.000045
2001.1q	0.000013	0.000059	0.000025	0.000063	0.000034	0.000045	0.000015	0.000066
2001.2q	0.000012	0.000055	0.000025	0.000070	0.000035	0.000043	0.000013	0.000044
2001.3q	0.000012	0.000051	0.000019	0.000038	0.000052	0.000052	0.000014	0.000061
2001.4q	0.000011	0.000041	0.000033	0.000049	0.000035	0.000050	0.000013	0.000049

(KIDI)

96-1	가	/	, 1996.4
96-2		/	, 1997.2
96-3		:	
	/	,	, 1997.3
96-4	, 1997.3	/	,
96-5	, /	,	, 1997.3
96-6		/	, , , 1997.3
96-7		(I) :	/ , , , 1997.3
96-8	가	:	/
	, ,	,	, 1997.3
96-9		/	, , , 1997.3.
97-1		/	, , , , 1997.5.
97-2		:	
	/	,	, , , 1997.11
98-1	M&A	:	M&A
	/	,	, 1998.1
98-2		/	, , , , 1998.2
98-3		/	, , , , 1998.2
98-4		() :	/
	,	,	, 1998.3
98-5		:	/
	,	,	, 1998.3
98-6		:	/ , , , 1998.3
98-7		/	, , , 1998.6
98-8		/	, , , , 1998.10
99-1		() :	
	/	,	, 1999.2
99-2		/	, , , , 1999.3

99-3				:
99-4	/	,	, 1999.3	
99-5		(Survival Analysis)		/
99-6			, 1999.3	
99-7		:	/	, 1999.7
99-8			/	, 1999.12
2000-1	가		/	, 2000.3
2000-2	ART		/	, 2000.3
2000-3			/	, 2000.3
2000-4			/	, 2000.3
2000-5			/	, 2000.3
2000-6			/	, 2000.6
2000-7	가		/	, 2000.8
2000-8			/	, 2000.9
2000-9	10		/	, 2000.11
2000-10			/	, 2000.12
2001-1			/	, 2001.1
2001-2	OECD 가		/	, 2001.1
2001-3			/	, 2001.1
2001-4			/	, 2001.3
2001-5			/	, 2001.3
2001-6			/	, 2001.4
2001-7	CRM	2001.8	: CRM	/
2001-8			/	, 2001.10
2001-9			/	, 2001.10

2001-10			/		, 2001.12
2001-11		/		, 2001.12	
2002-1		/		, ,	, 2002. 3
2002-2			/		, 2002. 3
2002-3		/		, ,	, 2002. 5
2002-4		/		,	, 2002. 5
2002-5	RBC	/		, ,	, 2002. 10
2002-6		/		,	, 2002. 10
2002-7			/		, ,
					, 2002. 12

96-1			/		, ,
	,			, 1996.2	
96-2				, 1996.2	
96-3		/		, ,	, 1996.10
96-4		/		, , ,	, 1996.12
96-5		/		, 1997.3	
97-1		(IIS)		(33), 1997.7	
97-2		(PIC)		(18), 1997.9	
98-1			(I) /		, 1998.2
98-2		가 가	/		, 1998.3
98-3					/
				, 1998.3	
98-4		M&A	/		, , 1998.8
98-5	MAI		/		, 1998.8
98-6			/		, 1998.10
98-7			() :		/ ,
					, 1998.11

99-3						/
			, 1999.3			
99-4				/		, 1999.6
99-5				:		/
			, 1999.7			
99-6				/		, 1999.7
99-7				:		/ , 1999.7
99-8				/		, 1999.8
99-9			(Underwriting)	/		, 1999.11
99-10						/
			, 2000.2			
2000-1				/		, 2000.3
2000-2				/		, 2000.3
2001-1					/	, 2001.1
2001-2	2		, 2001.1			/
2001-3				/		, 2001.3
2001-4	.				/	, 2001.3
2001-5				/		, 2001.6
2001-6				(I) /	1	, 2001.11
2001-7				(II) /		, 2001.11
2002-1				/		, 2002.3
2002-2				/		, 2002.9

97-1				/		, 1997.10
97-2	'98					, 1997.11
98-1	'99					, 1998.11
99-1	2000					, 1999.11

1	Environment Changes in the Korean Insurance Industry in Recent Years / Hokyung Kim, Sangho Park, 1995.5.
2	Korean Insurance Industry 2000 / Insurance Research Center, 2001.4
3	Korean Insurance Industry 2001 / Insurance Research Center, 2002.2

CEO Report	
2000-1	/ , , 2000.5
2000-2	/ , 2000.6
2000-3	/ , 2000.10
2000-4	/ , 2000.11
2001-1	/ , , 2001.8
2001-2	가 / , , 2001.8
2001-3	가 / , , 2001.10
2002-1	/ , 2002.4
2002-2	PL PL / , 2002.6
2002-3	/ , 2002.6
2002-4	5 / , 2002.9
2002-5	CI(Critical Illness) / , 2002.10
2002-6	/ , 2002.10

