

. 自動車保險 市場影響

1. 保險事故

○ 5 (4 20
) 가
○ 가가

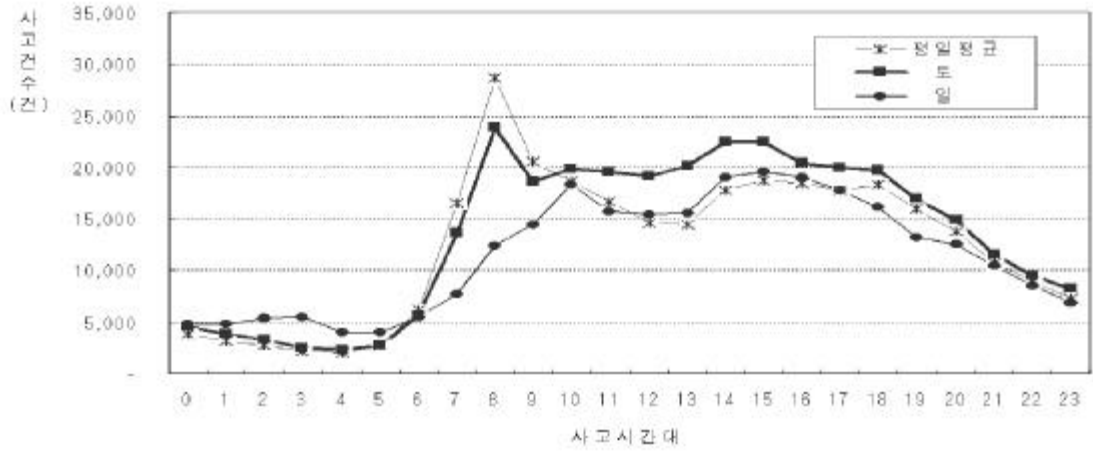


○ 가 / .
○ 가 가 가

○
- 5 10
- , 10 5
-
- 가

<

>



) FY'01

o

가

- ,

1

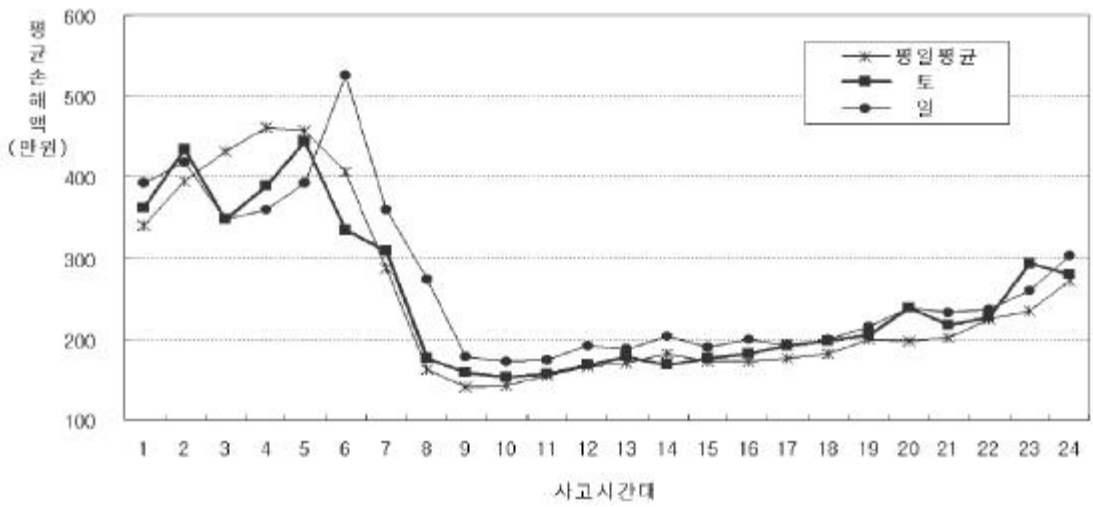
가 ,

가

<

1

>



0 (A)
 - 5
 ,
 - 6.5% 가, 5.8%
 , 0.8% **0.1%**

0 가(B)
 - 5 가 가
 가 가 가
 - 5 (39.1%) 가
 (6) 가 1.9% 가
0.6% 가

[(A) × (B)]
 - (0.1%) 가(0.6%)
0.51% 가

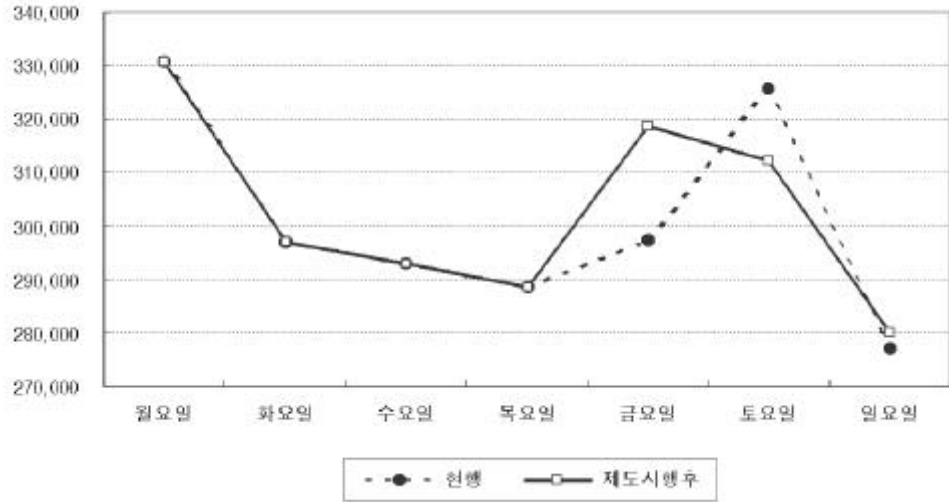
< >

(: %)

(a)	15.7	14.1	13.9	13.7	14.10	15.44	13.13	100.00
(b)	15.7	14.1	13.9	13.7	15.11	14.81	13.27	100.51
(b/ a)	-	-	-	-	7.12	4.08	1.05	0.51

< 가 >

(요일별 사고건수)



o 5

- ,

,

가

-

0.8%

,

5.0% 가,

0.8%

o

,

6.2% 가

.

0.7%, 0.3% 가

- . 1.0% 가

< >

	()			()			()		
	1,308	1,308	-	1,922	1,922	-	25,151	25,151	-
	322	345	7.1%	1,932	1,916	0.8%	6,219	6,606	6.2%
	352	338	4.1%	2,034	2,136	5.0%	7,169	7,222	0.7%
	300	303	1.0%	2,294	2,277	0.8%	6,877	6,897	0.3%
	2,283	2,294	0.5%	1,990	2,000	0.5%	45,416	45,876	1.0%

2. 商品需要

○

가

-

가

	· ,	
	, ,	
가		()

0 , , , (가
/)

가 (21 , 26 ,)	+

o 가 가
- , 가

o 5 가 . . 가가
-

(RV) 가

o RV 가 () FY'99 31
FY'01 104 (가 8.7%)

- 가 가 B(1,000 1,500cc)
37.3% 32.7% , RV

- 5 RV 가

< 가 가 >

(: %)

		FY'99	FY'00	FY'01
가	(RV)	2.9	6.1	8.7
	B	37.3	37.0	32.7
	가	59.8	56.9	58.6
		100.0	100.0	100.0

o RV 가

- 가 Auto insurance
RV insurance

· RV (,)

RV

3. 補償

(Road Service) 가

o 가 / 16 / 1

< >

(: , %)

	FY'99	FY'00	FY'01
	1,823 (-)	2,754 (51.1)	3,217 (16.8)

) 1. FY'00 '01 10 , () 가
 2. FY'00 '01 가

o 가 가

- (34%), (20%),
 (18%) (『 J.D. Power and Associates, '99)

o 가

- 가 가 1

< (FY'00) >

(: %)

657,833	164,354	25.0
---------	---------	------

) FY'00

o 5 가

- 가 , ,
가

4. 其他

o

- (California) (, ,)

-

o

1 () 가 가 ,

- 5

가 가