

・ 保險産業 展望

1. 主要指標 展望

가. 收入保險料

- FY2001 保險産業 收入保險料 가 ,
 가 FY2000
 1.2% 가 68 9 .
- FY2001 生命保險 收入保險料
 ,
 0.9% 51 2
- FY2001 損害保險
 收入保險
 料 가 FY2000 8.1% 가 17 6

< - 1 > 年度別 收入保險料 增加率 推移

(: ,%)

	FY1995	FY1996	FY1997	FY1998	FY1999	FY2000(E)	FY2001(P)
	35.3 (27.2)	38.2 (8.1)	49.0 (28.3)	46.7 (-4.6)	46.9 (0.4)	51.7 (10.1)	51.2 (-0.9)
	10.7 (31.2)	13.2 (22.8)	16.0 (21.0)	14.1 (-11.5)	14.4 (1.7)	16.4 (13.8)	17.7 (8.1)
	46.0 (28.1)	51.4 (11.6)	64.9 (26.4)	60.8 (-6.3)	61.3 (0.8)	68.0 (10.9)	68.9 (1.2)

註: 가 .

○ FY2000

收入保險料

FY1999

가

10.9% 가 68

-

2001

,

FY1999

10.1% 가 51 7

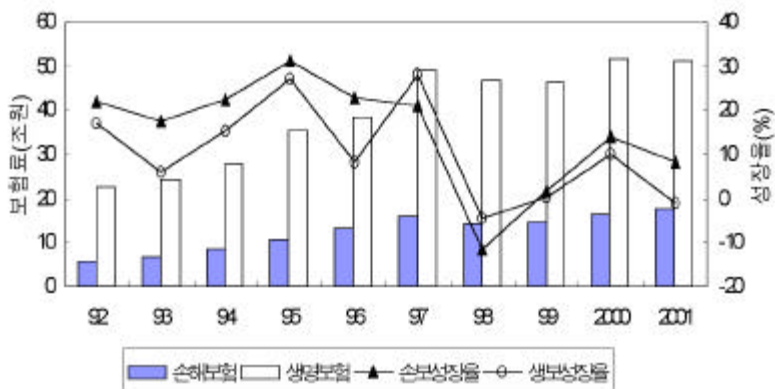
-

FY1999

13.8% 가

16 4

< - 1> 全體 收入保險料 規模 增加率 推移



. 保險寄與度

○ FY2001 保險寄與度¹⁾

收入保險料 가

1) (insurance penetration) 保險產業 國民經濟
 , 國內總生產(GDP) 收入保險料

生命保險 0.3%p
 14.3% .
 - 10.6% 0.5%p , 損害保險 0.2%p
 가 3.7% .

○ FY2000 保險寄與度 11.1%, 3.5%,
 FY1999 1.0%p 가 14.6% .

< - 2> 年度別 保險寄與度 推移

(: %)

	FY1995	FY1996	FY1997	FY1998	FY1999	FY2000(E)	FY2001(P)
	9.4	9.1	10.8	10.4	10.4	11.1	10.6
	2.9	3.2	3.5	3.1	3.2	3.5	3.7
	12.3	12.3	14.3	13.5	13.6	14.6	14.3

. 1人當 保險料

○ FY2001 國民 1人當保險料 (insurance density) 144
 4 FY2000 0.4% , 1
 1.6% 7.2% 가

- FY2000 1 143 8 FY1999
 10.0% 가 , 9.2%,
 12.8% 가 .

< - 3> 年度別 1人當 保險料 推移

(:)

	FY1995	FY1996	FY1997	FY1998	FY1999	FY2000(E)	FY2001(P)
	782,578	837,927	1,064,467	1,005,845	1,001,003	1,090,675	1,073,381
	238,199	289,683	347,077	304,389	306,806	346,159	371,027
	1,020,777	1,127,610	1,411,544	1,310,234	1,307,809	1,438,833	1,444,408

. 生・損保 構成比

○ FY2001 (收入保險料)
가 74.3% : 25.7%

○ FY2000 75.9% : 24.1% FY1999
0.6%p

< - 4> 年度別 生・損保 構成比 推移

(: %)

	FY1995	FY1996	FY1997	FY1998	FY1999	FY2000(E)	FY2001(P)
	76.7	74.3	75.4	76.8	76.5	75.9	74.3
	23.3	25.7	24.6	23.2	23.5	24.1	28.7

註:

. 總資産

○ FY2001 總資産 가
9.6% 가 169 4

- 生命保險 9.5% 가 138 , 損害
保險 10.2% 가 31 4

○ FY2000

가 가 FY1999 12.9% 가 154 5
 , 生命保險 14.2% 가 126 , 損害保險 7.5% 가
 28 5 .

< - 5> 年度別 總資産 增加率 推移

(: , %)

	FY1995	FY1996	FY1997	FY1998	FY1999	FY2000(E)	FY2001(P)
	69.7 (20.8)	83.3 (19.5)	90.9 (9.1)	92.3 (1.5)	110.3 (19.5)	126.0 (14.2)	138.0 (9.5)
	12.7 (33.1)	16.2 (27.7)	19.9 (22.8)	22.4 (12.6)	26.5 (18.3)	28.5 (7.5)	31.4 (10.2)
	82.4 (22.6)	99.5 (20.8)	110.8 (11.4)	114.7 (3.5)	136.8 (19.3)	154.5 (12.9)	169.4 (9.6)

註: 가 .

2. 生命保險

가. 綜合展望

○ FY2001 生命保險產業 가 ,

1) 收入保險料

○ FY2001 生命保險 收入保險料

FY2000 51 1700 .

- FY2000 2001 ,

가

가 FY1999

51 6600 .

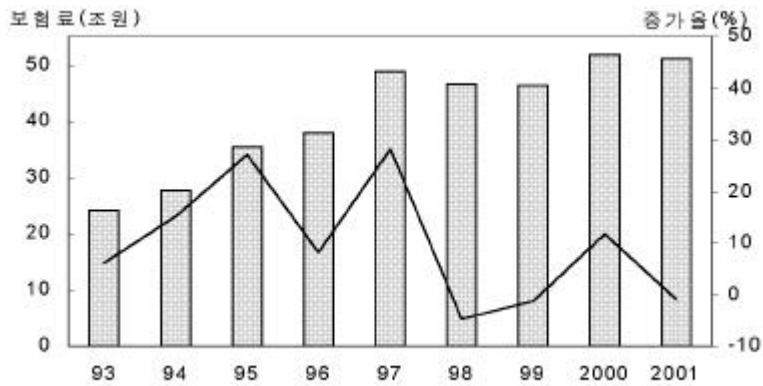
가

< - 6> 生命保險種目別 收入保險料 推移

(: , %)

	가		가		가	
FY1994	226,380	13.8	51,115	22.7	277,495	15.4
FY1995	274,936	21.4	77,944	52.5	352,880	27.2
FY1996	275,809	0.3	105,825	35.8	381,634	8.1
FY1997	332,648	20.6	156,910	48.3	489,558	28.3
FY1998	333,131	0.1	133,873	-14.9	467,004	-4.6
FY1999	310,605	-6.8	151,495	13.4	462,100	-1.1
FY2000(E)	360,262	16.0	156,286	3.2	516,551	11.8
FY2001(P)	375,731	4.3	136,014	-13.0	511,745	-0.9

< - 2> 生命保險 收入保險料 推移



2) 支給保險金

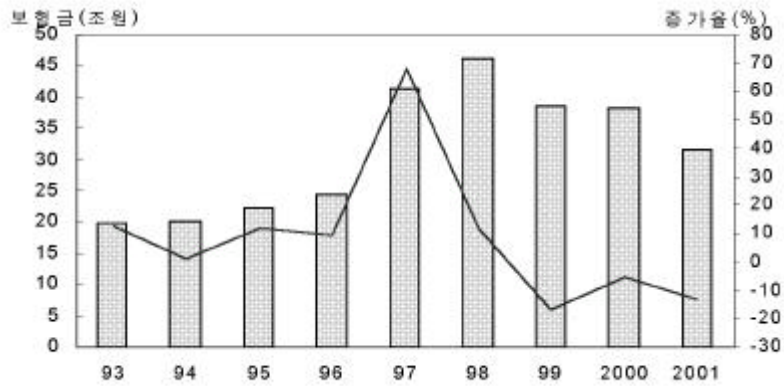
- FY2001 生命保險 總支給保險金
가

< - 7> 生命保險 種目別 總支給保險金 推移

(: , %)

	가		가		가	
FY1994	162,575	4.7	37,180	-12.6	199,755	1.0
FY1995	167,791	3.2	56,203	51.2	223,994	12.1
FY1996	182,555	8.8	62,896	11.9	245,451	9.6
FY1997	272,311	49.2	139,449	121.7	411,760	67.8
FY1998	267,913	-1.6	193,570	38.8	461,483	12.1
FY1999	217,322	-18.9	167,578	-13.4	384,900	-16.6
FY2000(E)	189,035	-13.0	194,297	15.9	383,332	-0.4
FY2001(P)	169,254	-10.5	146,326	-24.7	315,578	-17.7

< - 3> 生命保險 總支給保險金 推移



- FY2000

가 ,
FY1999 38 3300

○ FY2001

61.7%

- FY2000

가

74.2%

< - 8> 保險金支給率 推移

(: %)

	FY1995	FY1996	FY1997	FY1998	FY1999	FY2000	FY2001
	63.5	64.3	84.1	98.4	81.9	74.2	61.7

3) 事業費

○ FY2001 生命保險 總事業費

FY2000

6 2400

- 12.2%

가

- FY2000

가

가 가

가

6 4200

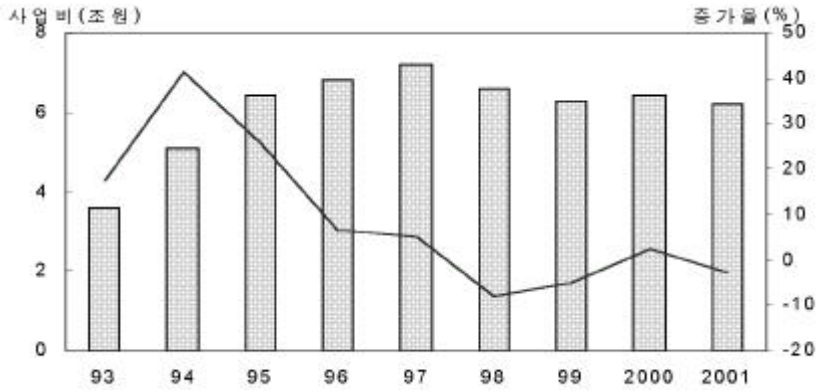
< - 9> 年度別 生命保險 事業費 推移

(: , %)

	가		가		가		가	
FY1994	35,042	47.8	12,722	34.7	3,324	12.4	51,088	41.5
FY1995	43,571	24.4	16,463	29.4	4,156	25.0	64,190	25.6
FY1996	45,550	4.5	18,654	13.3	4,127	-0.7	68,331	6.5
FY1997	49,519	8.7	17,953	-3.8	4,281	3.7	71,753	5.0
FY1998	46,786	-5.5	14,946	-16.7	4,279	0.0	66,011	-8.0
FY1999	43,578	-6.9	14,536	-2.7	4,597	7.4	62,711	-5.0
FY2000(E)	45,525	4.5	14,162	-2.6	4,491	-2.3	64,177	2.3
FY2001(P)	44,703	-1.8	13,378	-5.5	4,334	-3.5	62,415	-2.7

註: FY1998

< - 4> 生命保險 事業費 推移



· 生命保險 種目別 展望

1) 個人保險

가) 收入保險料

○ FY2001 收入保險料 (5 7)

가
FY2000 가 37 5700 가

- FY2000 가
36 200 가

< -10> 個人保險 種目別 收入保險料 推移

(: , %)

		가		가		가		가
FY1994	173,240	15.1	21,241	46.3	31,899	-9.4	226,380	13.8
FY1995	193,310	11.6	32,426	52.7	49,200	54.2	274,936	21.4
FY1996	187,226	-3.1	47,819	47.5	40,764	-17.1	275,809	0.3
FY1997	145,264	-22.4	66,733	39.6	120,651	196.0	332,648	20.6
FY1998	102,751	-29.3	79,580	19.3	150,800	25.0	333,131	0.1
FY1999	98,026	-4.6	100,651	26.5	111,928	-25.8	310,605	-6.8
FY2000(E)	117,047	19.4	124,257	23.5	118,958	6.3	360,262	16.0
FY2001(P)	109,920	-6.1	148,330	19.4	117,481	-1.2	375,731	4.3

(2) 死亡保險

○ FY2001 個人死亡保險 收入保險料 FY2000 19.4 %
14 8300 .

- 가

가

- FY2000 20% 12 4300 .

○ 高保險料 商品 가
, , ,

(3) 生死混合保險

○ FY2001 生死混合保險 收入保險料 11 7 .

○ FY2000 收入保險料
가 11 9000 .

) 支給保險金

○ FY2001

가

16

9300

- FY2000

가

FY1999

18 9

○ 死亡保險

가

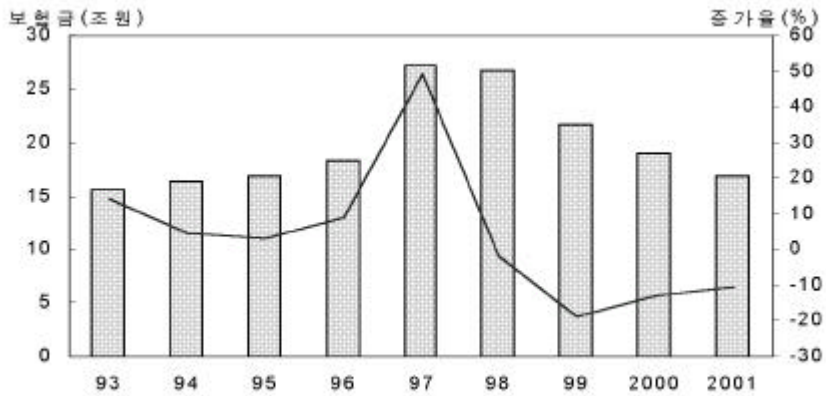
가

< -11> 個人保險 種目別 總支給保險金 推移

(: , %)

	가		가		가		가	
FY1994	120,204	19.1	3,990	66.1	38,381	-26.1	162,575	4.7
FY1995	127,832	6.3	6,545	64.0	33,414	-12.9	167,791	3.2
FY1996	141,021	10.3	10,015	53.0	31,519	-5.7	182,555	8.8
FY1997	196,913	39.6	17,481	74.5	57,916	83.7	272,310	49.2
FY1998	148,856	-24.4	30,088	72.1	88,969	53.6	267,913	-1.6
FY1999	75,295	-49.4	30,099	0.0	111,928	25.8	217,322	-18.9
FY2000(E)	72,131	-4.2	36,616	21.7	80,288	-28.3	189,035	-13.0
FY2001(P)	57,644	-20.1	42,433	15.9	69,176	-13.8	169,254	-10.5

< - 6> 個人保險 總支給保險金 推移



(1) 保險金

○ FY2001

가가 FY2000
가 4 .

< -12> 個人保險 種目別 保險金 推移

(: , %)

	가		가		가		가	
	가	가	가	가	가	가	가	
FY1994	3,015	43.5	1,630	43.9	14,977	-0.6	19,622	7.2
FY1995	4,062	34.7	2,236	37.2	12,647	-15.6	18,945	-3.5
FY1996	4,762	17.2	3,241	44.9	10,733	-15.1	18,736	1.1
FY1997	5,678	19.2	4,088	26.1	12,525	16.7	22,291	19.0
FY1998	4,787	-15.7	5,563	36.1	6,727	-46.3	17,077	-23.4
FY1999	3,415	-28.7	6,730	21.0	21,318	216.9	31,463	84.2
FY2000(E)	2,687	-21.3	8,378	24.5	27,978	31.2	39,043	24.1
FY2001(P)	2,944	9.6	10,313	23.1	27,045	-3.3	40,302	3.2

- FY2000

가

가

가

3 9

(2) 還給金

○ FY2001

FY2000

12 4500

○ FY2000

FY1997

14 5700

< -13> 個人保險 種目別 還給金 推移

(: , %)

		가		가		가		가
FY1994	115,451	18.6	2,148	89.1	22,509	-36.6	140,108	4.6
FY1995	121,668	5.4	3,957	84.2	20,191	-10.3	145,815	4.1
FY1996	134,023	10.2	6,317	59.6	20,230	0.2	160,570	10.1
FY1997	187,861	40.2	12,660	100.4	44,693	120.9	245,214	52.7
FY1998	139,734	-25.6	23,349	84.4	81,498	82.4	244,581	-0.3
FY1999	68,749	-50.8	22,241	-4.7	89,970	10.4	180,960	-26.0
FY2000(E)	67,177	-2.3	27,111	21.9	51,443	-42.8	145,731	-19.5
FY2001(P)	52,536	-21.8	30,730	13.3	41,212	-19.9	124,478	-14.6

(3) 配當金

○ FY2001

FY2000

4,500

○ FY2000

4,300

< -14> 個人保險 種目別 配當金 推移

(: , %)

	가		가		가		가	
FY1994	1,739	6.2	212	59.3	895	-34.9	2,845	-5.3
FY1995	2,102	20.9	352	66.0	576	-35.6	3,030	6.5
FY1996	2,237	6.4	456	29.5	555	-3.6	3,248	7.2
FY1997	3,375	50.9	733	60.7	699	25.9	4,807	48.0
FY1998	4,335	28.4	1,176	60.4	744	6.4	6,255	30.1
FY1999	3,131	-27.8	1,128	-4.1	640	-14.0	4,899	-21.7
FY2000(E)	2,267	-27.6	1,127	-0.1	867	35.5	4,261	-13.0
FY2001(P)	2,164	-4.5	1,390	23.3	919	6.0	4,474	5.0

2) 團體保險

가) 收入保險料

○ FY2001 團體保險

13 6000

< -15> 團體保險 主要指標 推移

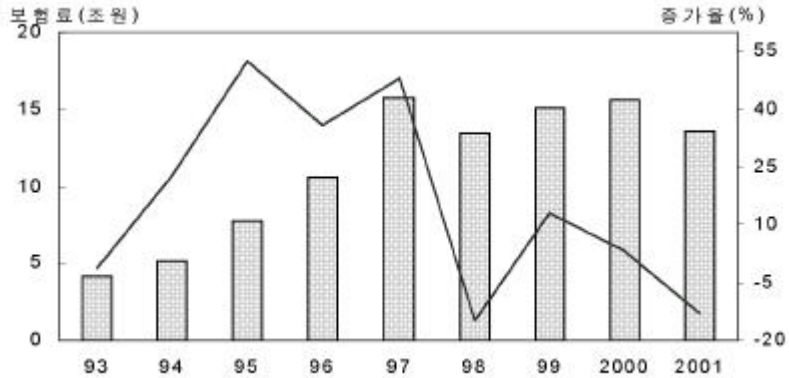
(: , %)

		가		가		가		가
FY1994	51,115	22.7	19,096	26.4	16,840	-36.2	1,244	-21.6
FY1995	77,944	52.5	31,218	63.5	23,048	36.9	1,937	55.7
FY1996	105,825	35.8	31,542	1.0	29,010	25.9	2,343	21.0
FY1997	156,910	48.3	42,362	34.3	94,225	224.8	2,862	22.2
FY1998	133,873	-14.7	66,724	57.5	124,019	31.6	2,827	-1.2
FY1999	151,495	13.2	45,563	-31.7	120,875	-2.5	1,140	-59.7
FY2000(E)	156,289	3.2	50,913	11.7	141,386	17.0	1,998	75.3
FY2001(P)	136,014	-13.0	49,107	-3.5	94,869	-32.9	2,350	17.6

- FY2000 團體保險 收入保險料

FY1999 가 15 6300

< - 7> 團體保險 收入保險料 推移



○

가 , 가 , 가 ,

) 支給保險金

○ FY2001 團體保險

가 , 가

14

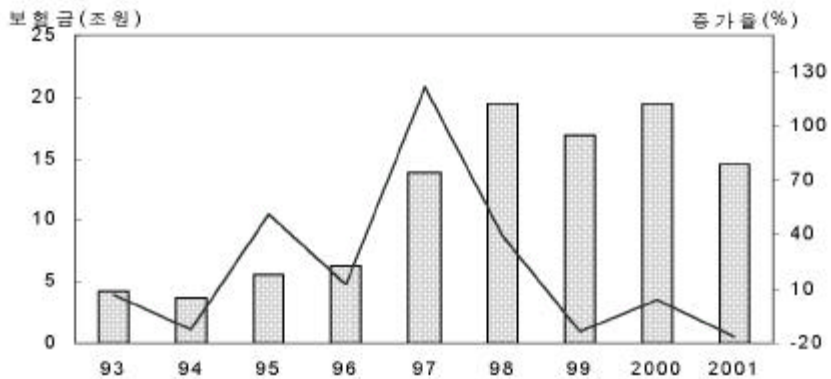
6300

- FY2000 團體保險

가

20

< - 8> 團體保險支給保險金推移



3. 損害保險

가. 綜合展望

○ FY2000

- 가 , 가
,
가 .

○ FY2001 , 가

- , , 가

1) 收入保險料

○ FY2001 損害保險 收入保險料 8.1% 가 17 6,891
展望 .

-

가 FY2000

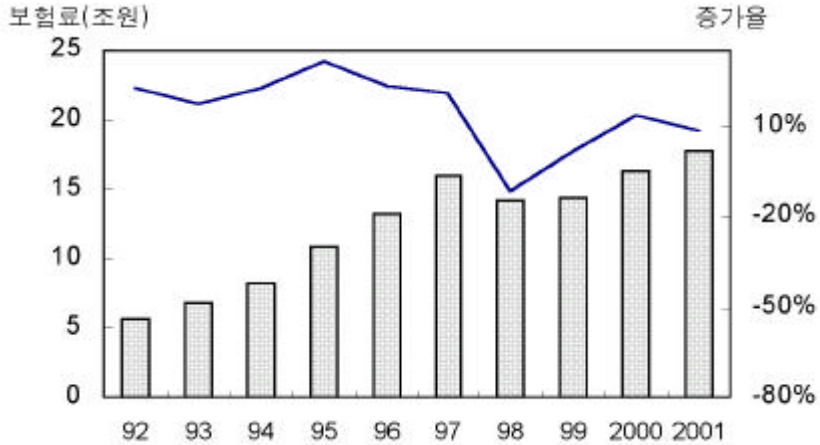
< -16> 損害保險 收入保險料 展望

(: , %)

	FY1996	FY1997	FY1998	FY1999	FY2000(E)	FY2001(P)
	3,452 (-7.2)	3,122 (-9.6)	2,615 (-16.2)	2,564 (-2.0)	2,403 (-6.3)	2,211 (-8.0)
	4,091 (-9.1)	3,931 (-3.9)	3,655 (-7.0)	4,529 (23.9)	4,090 (-9.7)	4,380 (7.1)
	58,441 (19.5)	59,130 (1.2)	49,608 (-16.1)	52,361 (5.5)	56,800 (8.5)	58,700 (3.3)
	5,992 (-9.2)	12,392 (106.8)	8,579 (-30.8)	5,257 (-38.7)	6,330 (20.4)	6,490 (2.5)
	7,485 (25.9)	8,986 (20.1)	9,628 (7.1)	9,168 (-4.8)	10,920 (19.1)	11,610 (6.3)
	52,474 (39.0)	72,063 (37.3)	67,240 (-6.7)	69,973 (4.1)	83,100 (18.8)	93,500 (12.5)
	131,936 (22.8)	159,624 (21.0)	141,325 (-11.5)	143,852 (1.8)	163,643 (13.8)	176,891 (8.1)

註: 가 .
資料: 『FY1999 ()』 .

< - 9> 損害保險 收入保險料 推移



○ (6.3%) 가 (12.5%), (7.1%) 가

○

52.9%

, 自動車保險

86.1%

展望

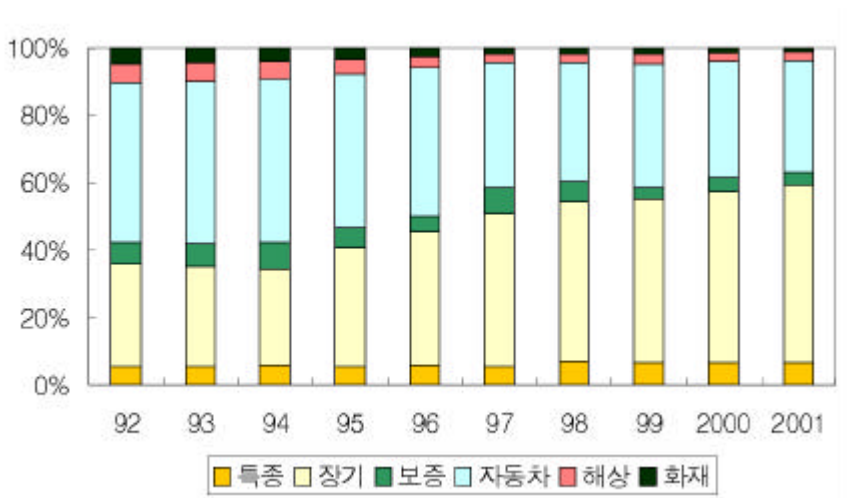
가

< -17> 損害保險 種目別 占有率 展望

(: %)

	FY1996	FY1997	FY1998	FY1999	FY2000(E)	FY2001(P)
	15.9	17.8	17.3	15.0	14.5	13.9
	44.3	37.0	35.1	36.4	34.7	33.2
	39.8	45.2	47.6	48.6	50.8	52.9
	100.0	100.0	100.0	100.0	100.0	100.0

< -10> 損害保險 種目別 占有率 推移



2) 保險收支 小幅改善

○

가 , 가

- FY2000 1/4

가

< -18> 損害保險 種目別 保險營業利益 推移

(:)

FY1995	-14	972	-2,240	-841	575	-3,127	-6,901
FY1996	-211	586	-3,054	-1,553	429	-5,604	-10,054
FY1997	-692	12	2,636	-13,029	510	-8,627	-22,814
FY1998	-265	280	3,027	-15,357	375	-7,569	-19,425
FY1999	-361	304	-4,292	-35,504	1,177	-9,701	-48,201
FY2000 1/4	-49	77	-376	3,195	413	-2,241	1,054

註: 가 ,

가

資料: , 『 』 , .
 , 『 』 , .

損害保險 種目別 保險料 展望

1) 火災保險

○ FY2001 火災保險 收入保險料 8.0% 2,211

展望, FY2000 6.3% 2,403

< -19> 火災保險 收入保險料 推移

(: , %)

	FY1995	FY1996	FY1997	FY1998	FY1999	FY2000(E)	FY2001(P)
	3,718	3,452	3,122	2,615	2,564	2,403	2,211
가	10.6	-7.2	-9.6	-16.2	-2.0	-6.3	-8.0

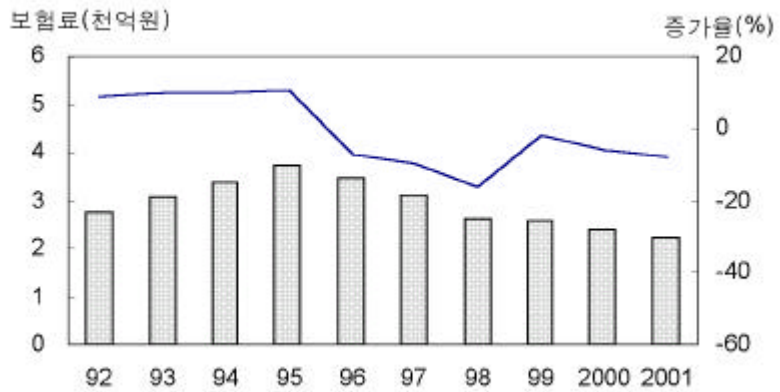
○ IMF

,
()

FY1995

가

< -11> 火災保險 收入保險料 推移



2) 海上保險

○ FY2001 海上保險 收入保險料 7.1% 가 4,380
 , FY2000 9.7% 4,090

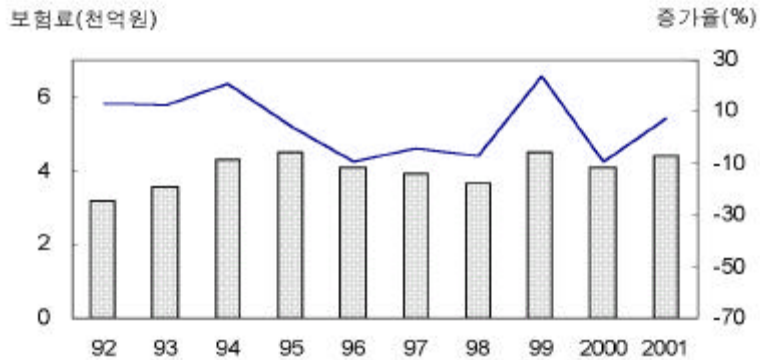
가 가

< -20> 海上保險 收入保險料 推移

(: , %)

	FY1995	FY1996	FY1997	FY1998	FY1999	FY2000(E)	FY2001(P)
	4,503	4,091	3,931	3,655	4,529	4,090	4,380
가	4.4	-9.1	-3.9	-7.0	23.9	-9.7	7.1

< -12> 海上保險 收入保險料 推移



가) 船舶保險

○ FY2001 船舶保險 收入保險料 13.5% 843
 , FY2000 17.2% 975

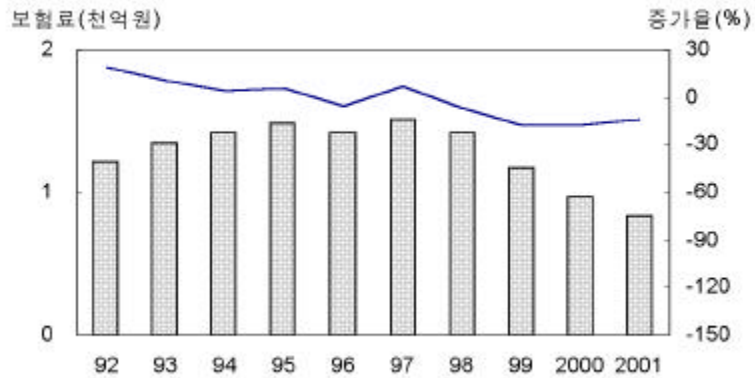
- 가
 가

< -21> 船舶保險 收入保險料 推移

(: , %)

	FY1995	FY1996	FY1997	FY1998	FY1999	FY2000(E)	FY2001(P)
	1,493	1,416	1,520	1,419	1,177	975	843
가	5.5	-5.2	7.3	-6.6	-17.1	-17.2	-13.5

< -13> 船舶保險 收入保險料 推移



) 積荷保險

○ FY2001 積荷保險 收入保險料 8.8% 가 2,060
 , FY2000 15.9% 가 1,893

- 가 가 가

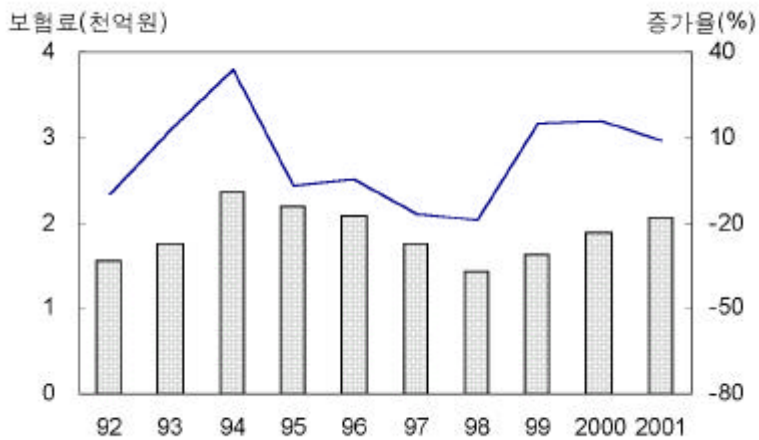
가

< -22> 積荷保險 收入保險料 推移

(: , %)

	FY1995	FY1996	FY1997	FY1998	FY1999	FY2000(E)	FY2001(P)
가	2,197	2,100	1,755	1,424	1,634	1,893	2,060
가	-6.9	-4.4	-16.4	-18.9	14.7	15.9	8.8

< -14> 積荷保險 收入保險料 推移



3) 自動車保険

○ FY2001 自動車保険 収入保険料 3.3% 가 5 8,700
 , FY2000

8.5% 가 5 6,800 .

-

가

-

가

2000 8 1

가 .

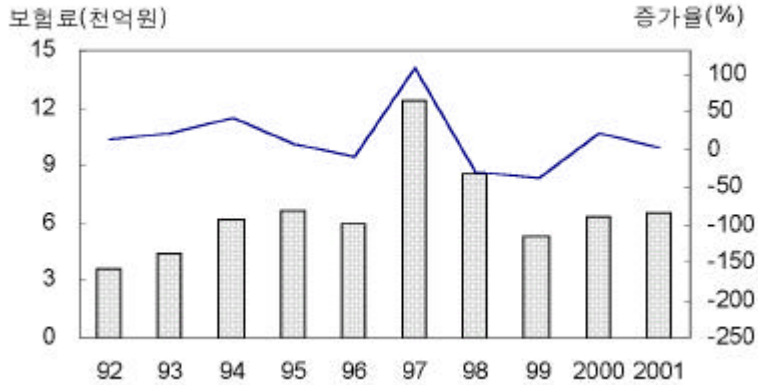
< -23> 自動車保険 収入保険料 推移

(: , %)

		FY1995	FY1996	FY1997	FY1998	FY1999	FY2000(E)	FY2001(P)
		13,134	18,784	23,873	20,001	19,503	22,300	22,620
	가	19.9	43.0	27.1	-16.2	-2.5	14.3	1.4
		35,752	39,657	35,257	29,607	32,719	34,530	36,130
	가	24.2	10.9	-11.1	-16.0	10.5	5.5	4.6
		48,886	58,441	59,130	49,608	52,361	56,800	58,700
	가	23.0	19.5	1.2	-16.1	5.5	8.5	3.3

註:

< -16> 保證保險 收入保險料 推移



5) 特種保險

○ FY2001 特種保險 收入保險料 6.3% 가 1 1,610
 展望 , FY2000 19.1% 가 1

920

-

가 D&O

2002 7

e-biz

-

가

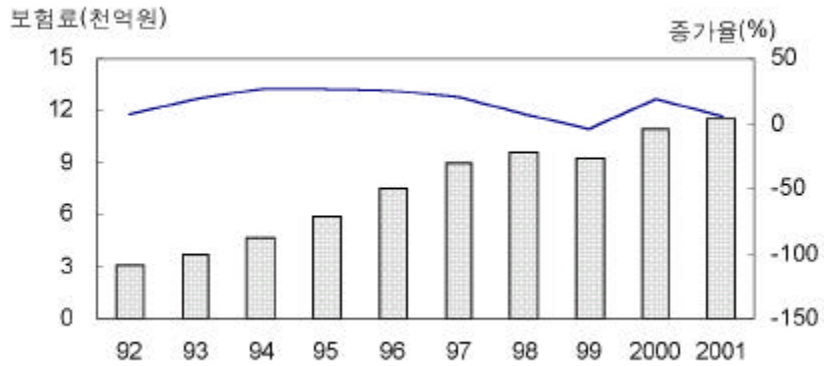
< -25> 特種保險 收入保險料 推移

(: , %)

	FY1995	FY1996	FY1997	FY1998	FY1999	FY2000(E)	FY2001(P)
¹⁾	5,946	7,485	8,986	9,628	9,168	10,920	11,610
가	27.0	25.9	20.1	7.1	-4.8	19.1	6.3

註: 1)

< -17> 特種保險 收入保險料 推移



가) 技術 賠償責任保險

○ FY2001 技術 賠償責任保險 收入保險料 D&O,

7.0% 가 4,220

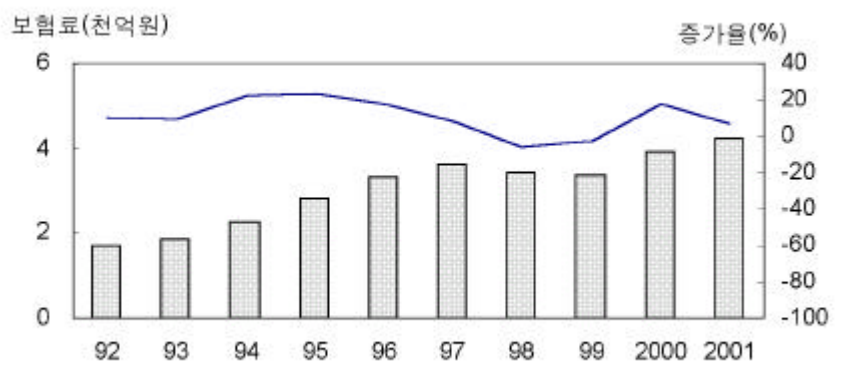
- , e-biz
 가
 가
 가 D&O

< -26> 技術 賠償責任保險 收入保險料 推移

(: , %)

	FY1995	FY1996	FY1997	FY1998	FY1999	FY2000(E)	FY2001(P)
	2,823	3,320	3,610	3,419	3,357	3,943	4,220
가	23.5	17.6	8.7	-5.3	-1.8	17.5	7.0

< -18> 技術 賠償責任保險 收入保險料 推移



) 傷害保險

○ FY2001 傷害保險 收入保險料 10.2% 가 1,076
 , FY2000 23.1% 가 976

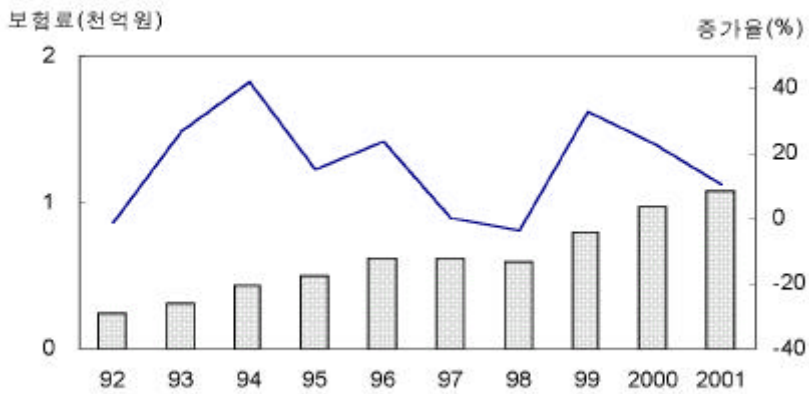
- 가 가
 가
 가
 가 2003 7
 30%

< -27> 傷害保險 收入保險料 推移

(: , %)

	FY1995	FY1996	FY1997	FY1998	FY1999	FY2000(E)	FY2001(P)
	502	620	620	597	793	976	1,076
가	15.4	23.5	0.0	-3.7	32.8	23.1	10.2

< -19> 傷害保險 收入保險料 推移



) 綜合保險

○ FY2001 綜合保險 收入保險料

11.1% 가 5,390 展望 .

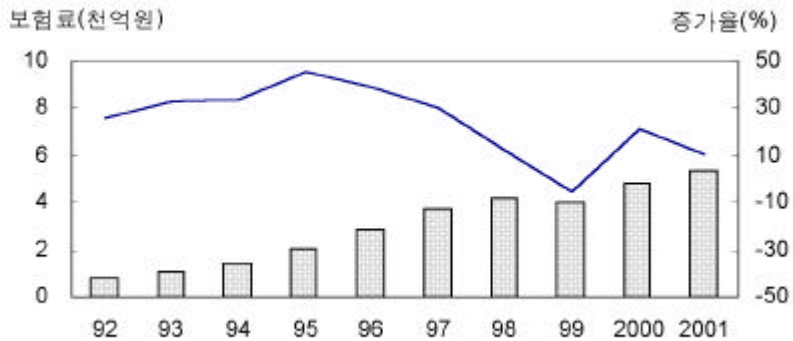
- FY2000 4,850 21.8% 가

< -28> 綜合保險 收入保險料 推移

(: , %)

	FY1995	FY1996	FY1997	FY1998	FY1999	FY2000(E)	FY2001(P)
	2,058	2,871	3,739	4,192	3,982	4,850	5,390
가	45.1	39.5	30.2	12.1	-5.0	21.8	11.1

< -20> 綜合保險 收入保險料 推移



○

mono-line(, ,)

- (tailer-made policy)

6) 長期損害保險

○ FY2001 長期損害保險 收入保險料

12.5%

가 9 3,500

- 2001 가

7 , FY2000 3/4

○ 1997

, 1999 4

FY2000 1/4

1.4% 가

○ 가

< -29> 長期損害保險 收入保險料 推移

(: ,%)

	FY1995	FY1996	FY1997	FY1998	FY1999	FY2000(E)	FY2001(P)
¹⁾	37,755	52,474	72,064	67,240	69,973	83,100	93,500
가	60.2	39.0	37.3	-6.7	4.1	18.8	12.5

註: 1) FY1994 個人年金 , FY1999

< -21> 長期損害保險 收入保險料 推移

