

•

1. 1)

○ (solvency) 가

○ (assumed interest rate risk) 가 (asset depreciation risk)

- , 가 .

- RBC 2) C3 , 가 . C1 .

○ 가 가

1) “ solvency margin ”, , 1994. 4, pp20-21  
2) (Risk Basrd Capital Requirements)

- 가 4가 .
- C1 : 가
- C2 :
- C3 : 가
- C4 :

3)

- 가  
가

가 .  
가

○ 가 .

가 가

- , 가 가 가 가  
가

( )

- 가

○

)

(

,

가


---

3) 가

가

(disintermediation)

- .  
- 가 .  
○ 가 .  
- :

가 .  


2.

가.

○ OECD 가  
(Deregulation), (Liberalization), (Globalization) 가

-

가

-

가

-

가

○

-

-

-

가

가

○

- 가 가

○

- MMDA (money market deposit account)

○

日産生命

-

가

- '80 5 6%

,

가

-

2%

가

○

가

- 1987 12%

- 9%

(guaranteed interest)

- 가 ,

○

-

- 4) : ,

· '96 33 18 가 5)

4) (100 ), (10 300 ), (300 500 ), (500 1,000 ), (1,000 )

5) 1% ,

○ 6)

-

80%

가 .

- 가 ,

-

가

○

-

○ OECD 가  
(cross-border)

- ,

---

6)

가

3.

○

( : , %)

	.	가				
( )	114,038 (13.5)	219,112 (26.0)	403,308 (47.9)	61,305 (7.3)	45,070 (5.3)	842,833 (100)

: , , 1997. 4

- 가 ,

○ FY'96

( : , %)

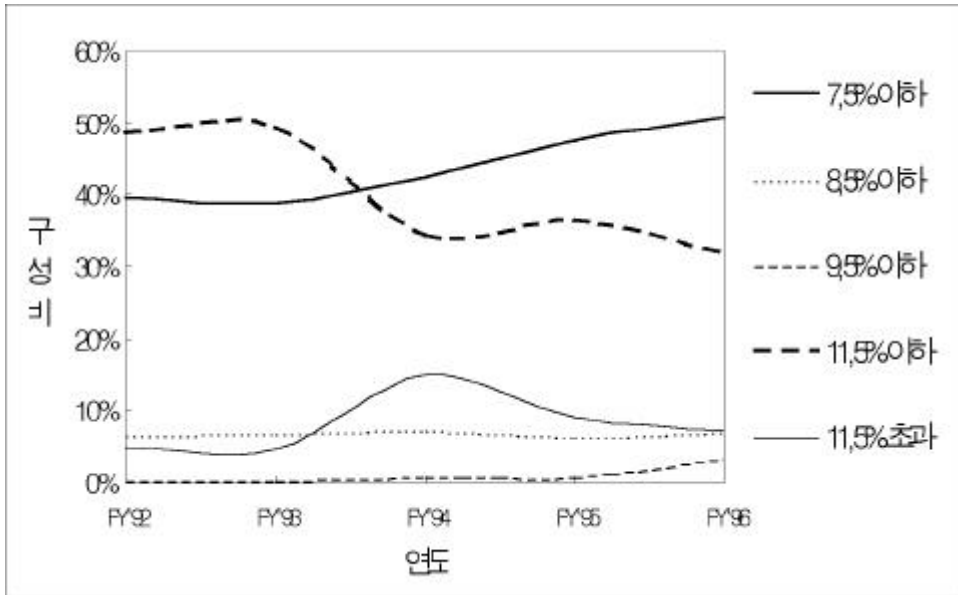
	7.5%	8.5%	9.5%	11.5%	11.5%	
	310,762 (50.9)	41,472 (6.8)	15,203 (2.5)	191,547 (31.4)	51,297 (8.4)	610,281
	37,195 (46.2)	7,176 (8.9)	6,705 (8.3)	26,120 (32.4)	3,348 (4.2)	80,544
	25,430 (51.2)	2,846 (5.7)	2,855 (5.7)	17,341 (34.9)	1,209 (2.4)	49,681
	19,542 (53.1)	1,871 (5.1)	1,680 (4.6)	12,893 (35.0)	814 (2.2)	36,801
	821 (58.0)	32 (2.3)	48 (3.4)	391 (27.6)	124 (8.8)	1,416
	393,750 (50.5)	53,397 (6.9)	26,491 (3.4)	248,293 (31.9)	56,794 (7.3)	778,723

:

: ( )



○



- 가  
7)

· 7.5% 9%  
9.5% .(  
+0.5% 9.5% .)

9

7) ( , ) , 가  
( , )

가 7.5%

가

9.5% 가 가

10

'97 3 40%

○

'80 '80

(P.12 )

( 가 ) 1

( ) .

.

1987

,

.

1992

,

.

-

가 .<sup>8)</sup>

.

가

,

가

.

.

가

,

가

가

가

.

8)

가  
가

가

○

			( )	( )
	(5 )			
1965.10	20%	12%	30.0%	20.0%
1967. 2	25%	12%	30.0%	27.8%
1968.11	20%	12%	25.2%	38.5%
1972. 8	15%	10%	12.0%	10.2%
1973. 5	12 15%	10 11%	12.0%	11.1%
1976. 3	19%	15%	15.0%	13.6%
1978. 9		12%	18.6%	16.2%
1982. 7	8%		8.0%	11.6%
1987. 6	7.5%		10.0%	15.4%
1992. 7	: 7.5%		9.5%(92 )	11.9%
	: 10	9.5%		
1994. 6	10 8.5%		8.5%(93 )	10.9%
	: 5.0 7.5%		9.0%(94-95 )	

: (1985, ) ( )

4.

○

-

.

-

.

.

:

(

,

,

,

)

.

4가

.

가 .

.

:

가

( )

가

.

가

3가

( )

.

4가 .

가 , .

○

-

. , 가

가 .

-

-

-