

・ 民營年金 役割 増大 保險會社 對應課題

民營保險會社

商品開發, , 資産運用

1. 商品開發

가. 從業員退職保險 退職年金 統合

外部 受託機關

資金 生命保險會社

1).

損費處理가 가 稅制支援

2).

가

1) 1992 12

, “ ” 가

2) ('93) 가

, 가 26.7% (1,500).

1997 4

6 4,503

[圖 -1]

FY'92

27.3%,

56.5%, 47.3%

가 確定給付制

非釀出方式

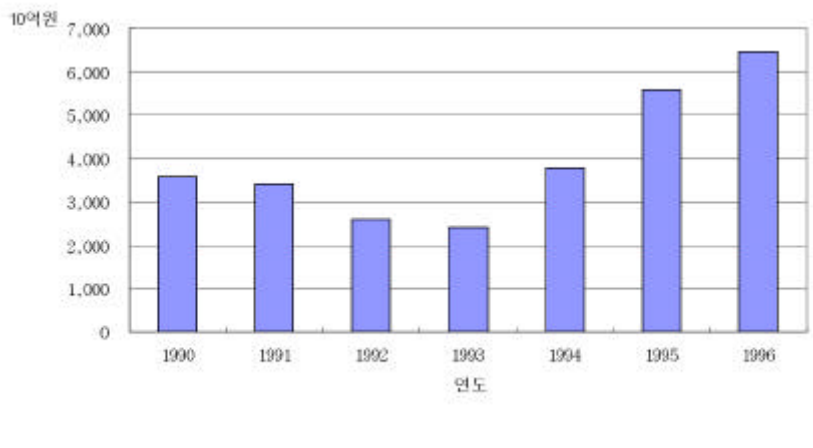
가

全面移行, 縱

的 分割, 橫的分割

3).

[圖 - 1] 從業員退職積立保險 收入保險料 推移



3)

가

4),

· 確定給付型 退職年金 開發

保險會社

商品開發

가

退職年金保險 ()

가

豫定死

亡率, 豫定利律, 豫定事業費率, 豫定脫退率, 豫定昇給率

가

가

가

가

가

가

金融機關

4)

가

가
 年金給付權(pension annuity)
 ,
 複合
 商品 가
 勤勞不能
 産業災害保險 가
 特約
 가
 가 勤災保險 '産
 災補償金 超過擔保⁵⁾, '使用者賠償責任擔保⁶⁾, '業務外傷害擔保特約⁷⁾

5) 가 가

6)

7)

21

가

가

가

單身家口

核家族

가

가

가

老人住居施設, 老人病院,

子會社

他業進出

「保險業法」

9 (

) 「保險會社

財産運用 準則」

가

가

가

가

<表 -1>

가

職員福利厚

生,

가

가 母會社

轉移

母子會社間

防火壁

2.

團體保險商品

가

企業規模別

大企業

中小企業

8).

企業福祉

外部化

9).

8)

1975 57%
43%
72%

1995

1991 28%

9)

, 가

가

()

가

가

가

專門性 , 附
加價值가 固定費用化

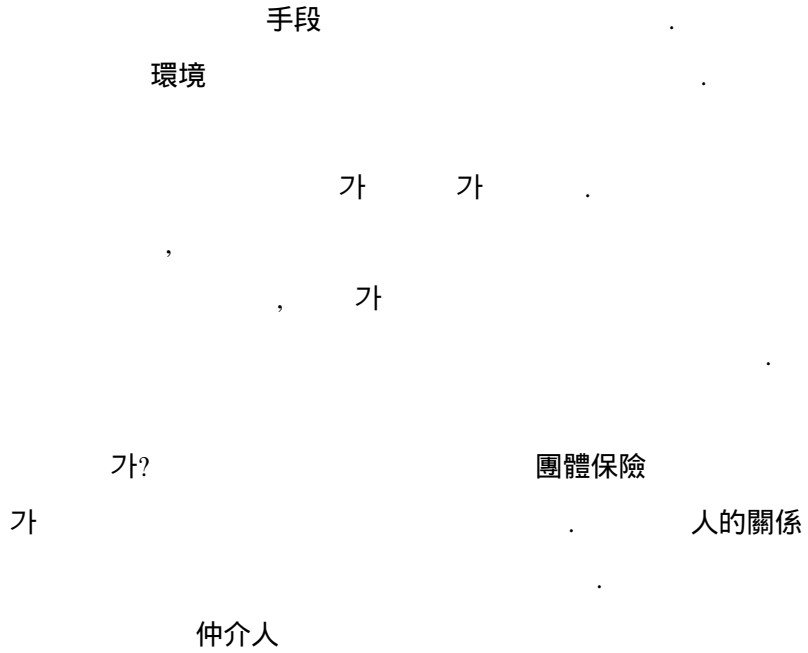
自己系列會社,
遊休資源 有效活用,
가

會社, 勞動組
合, 共濟會

移管
(out-sourcing)
(派遣) 外部化()

企業福祉
退職年金保險 가

代行 收益基盤



3. 資產運用

가 .
 貸出, 株式, 債券,
 不動産 .
 長期資本市場¹⁰⁾

10) 가

가

11), ,

國債

會社債 金融債가

가 1996 10%

가 債券市場 長期化

12), 1996 4 가

96.2% 短期去來 (表 -2).

<表 - 2> 償還期間別 會社債 發行 現況

(: %)

	4	4 5	5
1990	99.0	0.0	1.0
1991	93.6	3.4	3.0
1992	87.4	4.9	7.7
1993	89.9	5.0	5.1
1994	93.7	1.7	4.6
1995	93.9	0.2	5.8
1996	96.2	0.2	3.6

註: 額面基準.

資料: 證券監督院, 『證券調查月報』, 各號.

年金資産

가

11) 20 40

가 .

12) GNP 7% ,

株價가
 , 가
 評價損가 .13) 資産價
 值維持가
 ,
 不實債權
 長短點
 14), 가

經濟狀況 長期的 展望 短期的 變化

15),

資産 負債

ALM¹⁶⁾

13) 가 가 가

14) - (high risk - high return)

,

- (low risk - low return)

,

15) 가

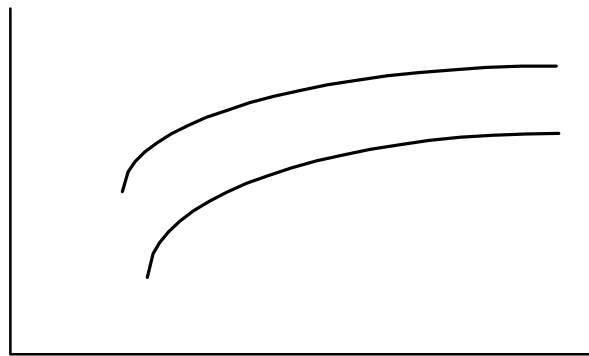
가

16) ALM 가

,

海外運用
 IMF 가 가
 (country risk)가 가
 가 [圖 -2]
 上方移動
 가

[圖 - 2] 國際分散投資 效率的



金融技法 先進化가

17)

17)

海外先物去來
 가