

· 醫療保險改革 必要性

1. 社會・經濟的 要因

가. 人口 老齡化

가 , 가
 , 가 가
 가 .
 가
 가
 가 (表 -1). 가
 1% 가 가
 가 . 가
 가 .

<表 -1> 人口構造 展望

(: , %)

				1)
	0 14	15 64	65	
1996	10,214(22.9)	32,391(71.0)	2,643(6.1)	8.6
2000	10,233(21.7)	33,671(71.2)	3,371(7.1)	10.0
2010	10,080(19.9)	35,506(70.1)	5,032(10.0)	14.2
2020	9,013(17.2)	36,446(69.6)	6,899(13.2)	18.9

註: 1)
$$= (65 / 15 64) \times 100$$

2)

資料: 『 , 『 , 1996.』

(表 -2) 1995

가 14

86.5, 15 64

95.6, 65

206.8

<表 -2> 年齡別 醫療保險 診療費 支出 推移

(: %,)

			14	15 64	65
1981	3.9	165,127.6 (100.0)	52,593.7 (95.4)	107,039.8 (103.3)	5,494.1 (86.0)
1985	4.3	583,278.4 (100.0)	161,259.1 (91.7)	394,503.2 (103.1)	27,516.1 (110.5)
1990	5.1	2,919,772.3 (100.0)	658,296.6 (88.1)	2,022,293.8 (100.0)	239,181.9 (160.0)
1995	5.9	5,977,451.3 (100.0)	1,207,561.0 (86.5)	4,041,754.4 (95.6)	728,137.7 (206.8)

註: 1) = (65 /) × 100

2)

資料: 『 『 』, 『 『 』, 『 『 』

· 家族形態 變化

大家族 制度

가

가

가

가 가 單身家族

가

(表 -3)

가

1) = (/) × 100

2. 醫療保險 制度的 要因

가. 管理體系上 問題點

2)

(

)

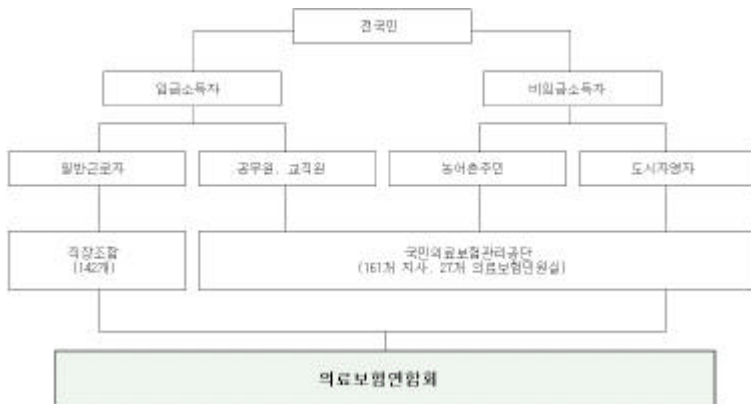
(圖 -1).

電算網

가

3).

[圖 -1] 醫療保險 管理體系



2)

1998 10 1

1

, 2000 7

1

3)

(1998)

가 277,075

106,694

2.5

1

가 1,400

가 3,969

556

가

NHS
 가 4). 4,000
 硬直化 官僚化,
 가

醫療費 増加 對應策 未備

가 1980
 , 1980 10%

<表 -5> 醫療費 増加 推移(1985 ~ 97)
 (: , %)

		가		가		GNP
1985	3,232,800	23.8	566,259	-	11.6	4.1
1990	7,015,100	16.8	1,787,419	27.2	20.5	3.9
1995	13,585,900	14.2	3,580,982	15.1	14.9	3.9
1996	15,428,100	13.6	4,589,980	28.2	10.7	4.0
1997	17,013,400	10.3	5,536,649	20.6	7.7	4.1

註: 1970~95 가 ,

資料: OECD, *Health Data*, 1998.

4) NHS

1996

(表 -5).

1970 2.1%

, 1989

1985 4.1%

1995

3.9%

1996

가

, 가

,

가

(1995 12 11.82%)

가

가

가,

가

가

가

가

· 醫療保險 財政赤字 深化

가,

가 ,
가 財政赤字 .

<表 -6> 醫療保險 組合別 財政 推移

(: , %)

1990	2,227.8	92.7	435.1	82.8	193.8	13.6	-328.7	1.5
1991	3,125.3	107.6	876.9	94.9	2,679.0	37.8	966.7	10.2
1992	3,957.1	117.8	729.2	87.8	2,599.3	58.6	535.2	20.5
1993	3,865.4	119.4	685.3	87.1	2,241.5	67.9	349.0	23.4
1994	4,271.8	128.7	705.2	88.0	1,971.7	72.9	285.4	24.9
1995	3,448.8	116.3	600.8	85.0	1,029.9	52.3	300.0	21.6
1996	1,490.9	103.7	521.2	69.6	-478.4	33.7	133.8	16.8
1997	-2,274.6	91.0	-1,429.0	50.3	501.9	28.3	792.9	25.2

註:

資料: , 『 』, .

準備金保有率 91%

, 50.3%, 28.3%,

25.2%

가
가

가

低所得者 無職者가

1990 年
 , 1997 年
 (表 -7) .

<表 -7> 醫療保險 組合別 1人當 給與費 推移 (: , %)

	1990年		1991年		1992年		1993年	
	金額	増減率	金額	増減率	金額	増減率	金額	増減率
1990	48,749		60,248		46,348		43,740	
1991	50,235	3.0	58,743	-2.5	49,240	6.2	47,630	8.9
1992	56,580	12.6	70,988	20.8	56,065	13.9	55,936	17.4
1993	66,318	17.2	78,922	11.2	64,480	15.0	66,036	18.1
1994	74,291	12.0	88,834	12.6	71,075	10.2	76,016	15.1
1995	90,023	21.2	104,649	17.8	89,365	25.7	97,374	28.1
1996	111,002	23.3	134,358	28.4	110,833	24.0	122,593	25.9
1997	125,070	12.7	149,089	11.0	126,358	14.0	142,734	16.4

資料: 『 』, 『 』

<表 -8> 醫療保險 組合別 收支率 推移 比較 (: %)

	1990年		1991年		1992年		1993年	
	1	2	1	2	1	2	1	2
1990	78.0	81.8	87.8	84.3	97.2	97.6	111.2	117.8
1991	75.2	72.1	79.8	72.5	75.2	73.7	78.1	78.7
1992	73.0	71.9	85.8	78.6	79.4	78.8	88.1	92.1
1993	76.2	76.2	87.8	92.8	84.2	85.9	93.0	99.5
1994	77.0	77.3	88.8	95.0	87.6	90.0	94.9	102.8
1995	85.2	82.9	92.3	106.0	94.9	106.5	93.8	111.2
1996	94.5	90.1	94.5	126.8	101.9	113.3	97.4	118.0
1997	107.9	93.2	115.2	132.0	101.7	105.1	113.1	107.5

註: 1 = (/) × 100
 2 = (/) × 100

資料: 『 』, 『 』

收支率

가 가

(表 -8)5).

가 , 社會的 連帶性

가

6).

法定給與 附加給與

(表 -9). , , 가

가

가

5)

가

6) 1998 1 6 1998 10 4 가 734 , 가 1,667
 가 1998 4 7 32
 1999 1998 (1998)
 1998 8 1999 가 2001
 2 959 가
 2002 15%

가

150

<表 -9> 保險給與 種類 範圍

	-	"	-
	-	"	-
		"	
가	()	"	
	()	-	-
	()		

資料: (http://www.nfmi.or.kr)

<表 -10> 健康福祉需要 優先順位 綜合

				PC		
1						가
2						
3						
4						
5						
(%)						
1	82.1	78.6	80.1	76.4	69.0	77.9
2	58.5	68.2	64.2	46.5	66.5	47.1
3	47.4	47.4	61.6	46.2	37.2	33.8
4	31.6	37.1	27.6	45.5	35.1	32.5
5	29.0	28.6	19.1	36.3	21.4	6.2

資料: (1996), p. 162.

(1996) ,
 , (82.1% .) 가
 , (58.5%) , ,
 , (47.4%) ,
 (31.6%) (29%) .
 가
 가 -
 1996
 43.6%

<表 -11> 總診療費 患者本人負擔率 (1996)

(: %)

			1)	2)
	56.4	43.6	14.9	28.6
	56.8	43.2	14.6	28.7
	36.3	63.7	36.9	26.8
	14.2	85.8	6.2	79.7

註: 1)

가 .

2)

가

資料:

, 『

』, 1996.

(1997b), p. 55

非

給與

MRI 가

(表 -12).

<表 -12> 療養給與基準 明示 非給與 項目別 構成比 (: %)

				MRI		
	29.2	29.7	17.7	5.7	8.3	9.4
	29.5	30.1	17.7	5.6	8.0	9.1
	0.0	0.0	20.2	13.9	33.3	32.7

註:
資料: (1997), p.13

療養給與

가 ,
가 有權解釋
47.5%, 43.1%

<表 -13> 任意非給與 項目別 構成比¹⁾ (: %)

	Type1+2	Type3					
	39.6	47.5	21.4	5.7	13.2	7.2	12.9
	25.9	43.1	8.0	16.6	11.2	7.3	31.0

註: 1)

2) Type1

가

3)

가

4)

가

5)

資料: (1997), p.13

가 7). 가 가 가

多様化 高級化 가

가 가 1998 10 1 가 表 가 50% 가 16%

7) 「 J, 1998 11 16 가 39 3 가 15 25 , Vicryl 20 , 12 , 3 () 30 , 2 , 3 , 5 가 3 , 5 가

66%

(表 -14).

[圖 -2] 醫療保險料 賦課體系



가

가 가 49 51

(表 -15).

<表 -14> 賦課要所別 保險料 配分比率

(: %)

	가							
	100.0	31.9	21.8	15.5	30.8	2.0	23.1	5.7
	100.0	50.0		16.0	34.0	27.0		7.0

資料: (1998), p. 23.

<表 -15> 醫療保險 完全統合時 保險料 分擔 比率

(: %)

			+	
가 ()	49.1	49.5	48.9	49.0
가	50.9	50.5	51.1	51.0*

註: *
資料:

(1998), p. 41.

가

가

8).

가

가

가

가

가

, 가

가

8)

가