

# · 自己負擔金 一般的 考察

## 1. 自己負擔金 意義

### 가. 保險經濟學的 側面

1)

· , 가  
· 消費者  
· 危險 對處 가  
· , 가  
· 가 意思決定基準  
· 不確實性 保險市場 特性 가  
· 가  
· , 가 가  
· 最適 方法

保險經濟學

，與件的 狀態<sup>2)</sup> 不確實性 意思決

定結果<sup>3)</sup> 不確實性

가 所望的 要素 量 好感度 數學的 函數關  
係

， ， ， ，

期待價值法則(Expected Value Rule)<sup>4)</sup>，平均分散模型(Mean-Variance Model)<sup>5)</sup>，確率支配法則(Stochastic Dominance Principle)<sup>6)</sup>，期待效用假說(Expected Utility Hypothesis) ， .<sup>7)</sup>

8)

---

2) 가

3) 가 가 가

4) 가 가 가 가

5) 가

6) 가 가

7) , 『 , 『 , 『 , 1993, 156- 157

8) 가

가

期待效用假說

가

가

財貨組合

9)

實現確率    組合    期待效用

가

10)

危險回避者, 危險中立者, 危險選好者

,

"

(von Neuman-Morgenstern utility function)"

가

效用函數

가 < II-1 >

9)

가

10)

( ),

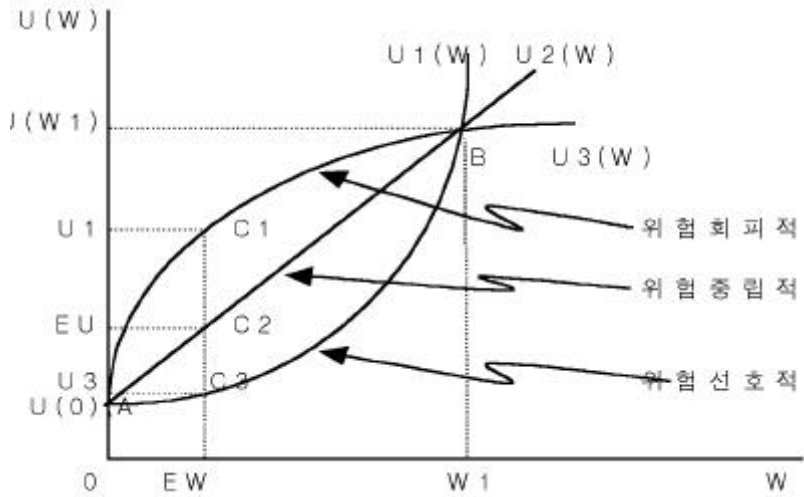
( ),

( ),

( )

< II-1 >

11)



危險嗜好者  $U_1$

$W_1$

危險回避者  $U_3$

( , ) 가

危險中立者  $U_2$

危險回避者

11) . . . 『 . . . , 1996, 154

危險

轉嫁

危險回避度<sup>12)</sup>

平均損害額

13)

危險保險

料<sup>14)</sup>

가

.<sup>15)</sup>

가

附加保險料

가

共同保險, 自己負擔金

가

.<sup>16)</sup>

12)

(absolute risk aversion)

(Arrow)

(Pratt)

(relative risk aversion)가

1 2

$$R_a = - \frac{U''(W)}{U'(W)}$$

가

13)

$$R_l = - W \times \frac{U''(W)}{U'(W)}$$

가

14)

15)

16)

, 1988, 54

2)

“ ” “ ” “ ” 非對稱的 情報市場  
가

“收支相等 原則”

가  
自動車保險市場 17) 가

道德的 解弛<sup>18)</sup>

가  
가 安全意識 豫方意識 가  
弱化 .19) 損害發生確率, 損害深度

17) 가 가

, 가

18) 가 ,

19) 가 1.4% (p)  
3.1% (p) 가 .( )  
<FY '97 >

가 가 가

料率體系

高度化

危險共有裝置

<

II-2> 豫防費用<sup>20)</sup> 限界便益(marginal benefits)<sup>21)</sup> 豫防費用 限界費用(barginal cost) 限界便益

가

가

( ) 가

( II+ )	690,934	44,580	6.5%	1.4%(p)
+	35,942	2,839	7.9%	
+	1,527,762	78,079	5.1%	3.1%(p)
+	135,126	11,079	8.2%	
+	1,948,664	81,790	4.2%	1.4%(p)
	4,446,664	250,792	5.6%	

) 가

20)

가

21)

가

가

가

限界便益 限界費用

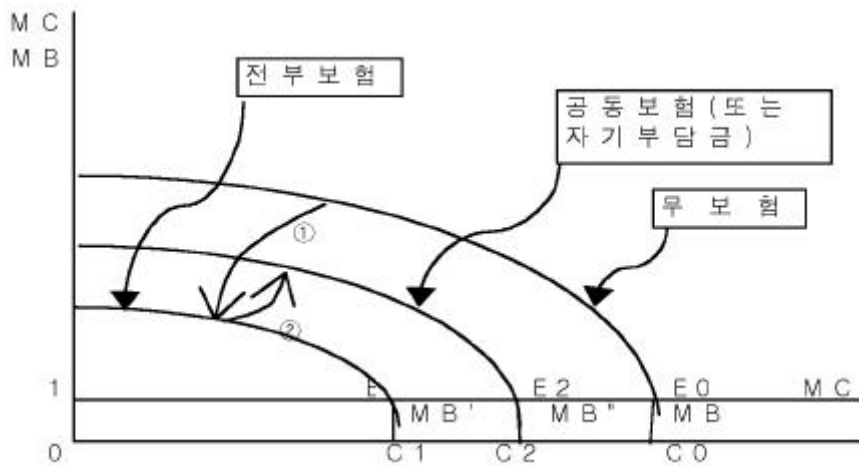
< II-2 >

가

MB MC , C<sub>0</sub>

< II-2 >

22)



가

가

限界便益

曲線

MC

限界便益曲線

가

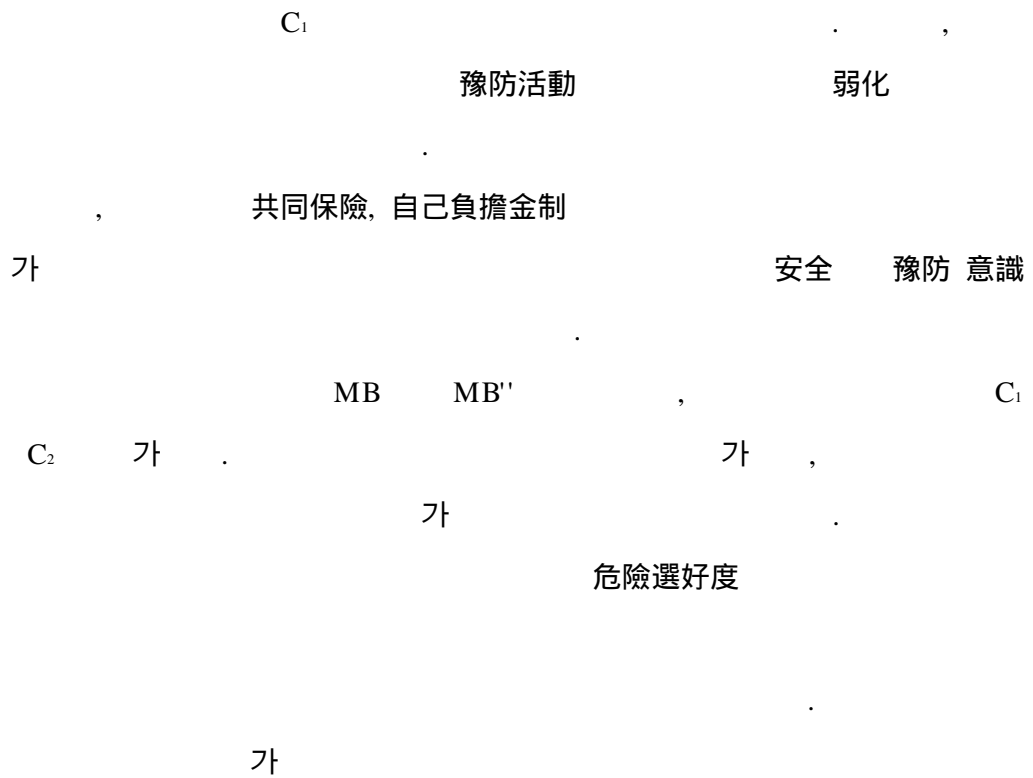
가

MB MB

C<sub>0</sub>

22) , 586





· 危險管理 側面

(post-loss control),  
(a quiet night's sleep), 가 (pre-loss control)  
control) 保險事業 收支  
危險管理 .23)



保險條件側面 危險管理

가

保險者條件側面	消費者側面	危險管
理要素		
가	自己負擔金 水準 設定	

가

機會費用

Schlesinger 1981

(Qualitative Method)

가

Szpiro 1983

(Approximation Method)

Schlesinger가

가

가

Szpiro 1987

Schlesinger

Szpiro

< II-2 >

< II-2 >

	Schlesinger	Szpiro	(True values)
1. 가	가	가	가
2. 가			
3. 가			
4. 1 3	-		
5. 가	-		
6. 가 가	-	가	가
7. 5 6	-		

: George G. Szpiro, "Optimal Insurance Coverage : Reply," JRI, Vol. LIV, 1987, p814

, ,  
가 基礎資産

相對的 危險回避度 가  
損害發生確率

가  
3가 , 가  
保險金額 가

, 附加保險料率  
附加保險料率

Szpiro

,

가

, 가

. 共同保險 側面<sup>25)</sup>

가

가

가

共同保險特別約款(Coinsurance Clause)

가

自己負擔金制

(Deductible Clause)<sup>26)</sup>가

. 補償限度 設定

25)

가

26)

가

가 . 一部保險 加入  
가

가

가

3가

. 自發的 共同保險

가

가

. 受動的 共同保險

가

가

. 中間的 共同保險

가

가

27)

---

가

가

27)

가

## 2. 自己負擔金 機能

保險 < II-3> , , , , ,  
 , 가 私的 機能 , , , ,  
 公的 機能 .  
 가 .  
 < II-3> . 28)

- 가 . .	- 가
- 가 . .	- 가 .
- 가 가 .	- .
- 가 가 가 .	- .
- 가 가 .	- .
- 가 가 가 .	

가 , , 能率 向上  
 가 . 가

가 가 가 가

28) , 『 , , , 1993, 30 50

公評 費用 가 가  
가

,

가 가  
가 가

保險料 割引惠澤

가

29)

事故 豫防的 役割

가 ,

,

가

가

가

30)

29) Michael, L. Smith and George L. Head, "Guidelines for Insurers in Pricing Deductibles", Journal of Risk and Insurance, Vol. LV, No. 2, 1978.6, p218

30) , , 44 45



가

消費者側面

가

가

期待

效用 極大化

保險者側面

費用上 效率性

가

가

,31)

가

가

가

,32)

社會的 側面

가

31) 「  
1996.2, 23

32) , 22

」, 『 』, 328 ,



, 가

< II-4>

33)

○ 가	○
○ .	○
○	○
○	○
○	

---

33) Robert L. Brown, "Introduction to Ratemaking and Loss Reserving for Property and Casualty Insurance", ACTEX, Winsted Connecticut, 1993, p41-42

### 3. 自己負擔金 種類

가 , , 가 , .

#### 直接性 自己負擔金制(SD : Straight Deductible)

“ “  
D ,  
가 가 ,  
가

$$= \begin{cases} 0 & (\text{ } < D) \\ - D & (\text{ } D) \end{cases} \quad (2-1)$$

가 (fixed percentage per loss or value) 比率法<sup>34)</sup> (fixed

34) 가 가

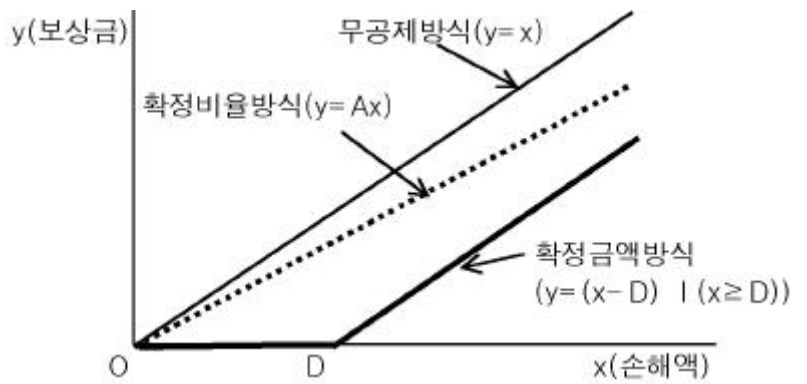
amount per loss)

確定金額法

$$: D = A \times \quad (A : \quad ) \quad (2-2)$$

$$: D = a \quad (a : \quad ) \quad (2-3)$$

< II-3 >



消滅性 自己負擔金制(FD : Franchise Deductible)

“franchise”, “ordinary franchise”, “無控除免責”, “

”

D

가

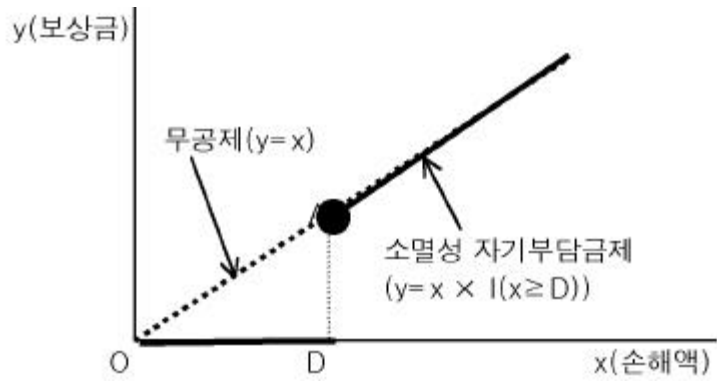
가

가

.

$$= \begin{cases} 0 & ( < D) \\ & ( \geq D) \end{cases} \quad (2-4)$$

< II-4 >



道德的 解態

, 가 ,

가

可變性 自己負擔金制(DD : Dis appearing Deductible)

가

(UD : Upper Deductible)

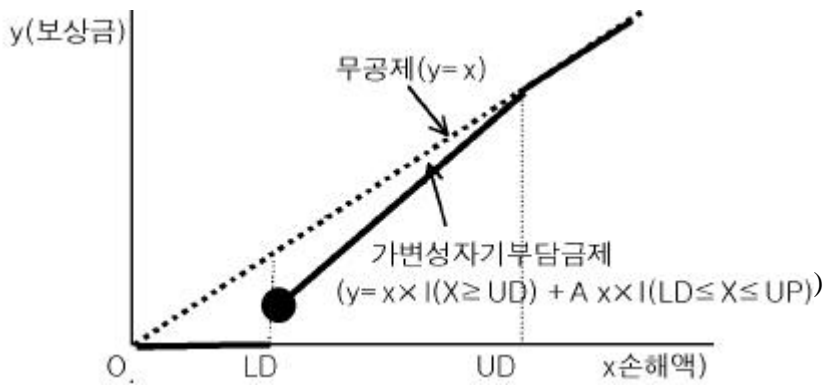
(LD : Lower Deductible)

,35)

가 ,  
가 ,36)

$$= \begin{cases} 0 & ( < LD) \\ \times & (LD \leq < UD) \\ & ( < UD) \end{cases} \quad (2-5)$$

< II-5> 가



35) Robert L. Brown, , p42

36) , 『 ,

, 1992, 33 34

蓄積性 自己負擔金制(CD : Cumulative Deductible)

가 %

(1- )%

參與性 自己負擔金制(participating deductible)

.37)

가 . 期間性 自己負擔金制(eliminating or waiting period deductible)<sup>38)</sup>

가

가 ,

가

가

가 .

(2-6)

D

RD

37) , , 233

38) , ,



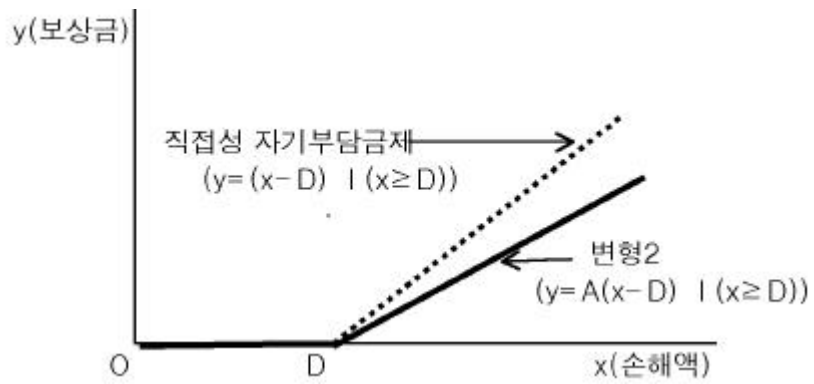
$$= \begin{cases} 0 & (x < D) \\ (x - D) \times (1 - RD) & (x \geq D) \end{cases} \quad (2-6)$$

( 變形自己負擔金制 )

1

2

< II-6 >



1 2 가

D 가 가 ,

D

D' < II-4 >

