

Ⅲ. 自動車保險 自己負擔金 運用現況

1. 自動車保險 加入樣態 自己負擔金

가. 自動車保險 加入樣態

1)

I, , , , , ,
6가 39)

對人賠償I(責任保險)

40)

41) 對人賠償II

42)가

39)

5가

40)

I

41)

()

가

42)

II

I

“

”

，
I
對物賠償擔保 가 ， ，

自己身體傷害擔保
， 自己車輛損害
， 無保險自動車 傷害 43)
가

44)

擔保種目 I · II 3 他人 爲

가

43) II ， II 가

가 II ， (

44) 6가
， 가

自身 爲 擔保種目

가

가

가 가

狹義 自動車

保險

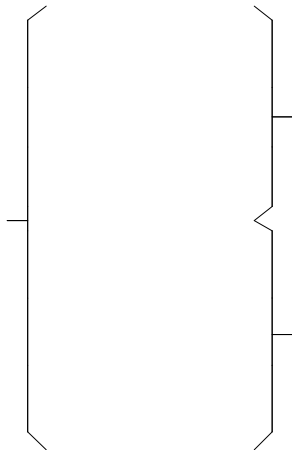
廣義 自動車保險

가

가

가

< III-1 >



()

가

가

I

가

10

II

가

가

가

< III-2 >

1



2



3



4



5



I

가

가

< III-2 >

가

2) 가

< III-2> 1 4 . 擔保危險
 가 .
 特性 I 가 (II)
 , 保險約款上 加入要件⁴⁵⁾
 .
 < -1> 가 .
 對人賠償I 95% 가 ,
 가 가 가
 . 對人賠償II 對物賠償 FY'93 78.6% 77.6% 가
 가 가
 , FY'93 1.0%(p) 가
 가 FY'97 0.3%(p) .
 自己身體傷害 無保險車 傷害 가 가 FY'97
 73.2% 57.5% 가 . 가

45) , 『 , 1998.8, 20 : “
 ” “ I”, “ II”, “ ”, “ ”가
 가 .

< III-1 >

가

(: %)

	'93	'94	'95	'96	'97
()	96.5	97.5	97.9	96.8	95.1
	78.6	78.5	78.3	79.6	79.8
	77.6	77.8	77.7	79.2	79.5
	66.6	69.7	70.9	72.5	73.2
	-	-	34.9	55.0	57.5
	45.6	45.6	42.2	40.8	39.7
	45.5	45.5	39.1	38.3	38.1

: , 『 』 , 1994 1998

: 1. '95.8 .

2. 가 .

自己車輛損害 가 FY'93 FY'94 45.6%

FY'97 39.7% 가 .

,

. , 가

,

.

가 .

가 가

가

.

消費者
自動車保險
가
가
自己負擔金
設定
가
가, 狹義

가
가
가

가

가

. 保險種目別 自己負擔金

1)

< III-2> , , 가

< III-2 >

: ,

: 1. ,

2. 가 .

3. 가

4. .

5. .

火災保險

. 企業休止危險

特別約款
火災保險
自己負擔金
가
企業休止特別約款
(

特種保險
機械保險 電子器機保險
() “ 가 ___% ”
組立保險 建設工事保險 가

46) 賠償責任保險 盜難保險
가

海上保險 積荷保險 가 47)

船舶保險 가

46) “ ___% _____ ”

47) , , , 5% ,
___%

2)

對人賠償Ⅱ 對物賠償 飲酒運轉

懲罰的 性格 社會的 公益增

大

가 가

Ⅱ

가

가

(Ⅱ : 200 , : 50) 가

.48)

< III-3 >

(Ⅱ)	200	
	50	
	5 %	
	5 / 10 / 20 / 30 / 50	

自己身體傷害

普通約款

가

5%

가

.49)

自己車輛損害

Ⅱ,

,

48) , , 6 12 ,

49) , , 19 :

가 가

가 가 ,

5 (5 / 10 / 20 / 30 / 50)

가

II, ,

가

가

가

· 自己車輛損害 自己負擔金

, 自己車輛損害 5 , 10 , 20 , 30 , 50 .

, 5 相對危險

度 5 適用料率

個人用

5 4.82 10 95.7%, 20 87.2%, 30 79.0%, 50 69.9%

.(< III-4>)

< III-4>

		(%)		(%)
5	4.82	100.0	5.39	100.0
10	4.61	95.7	5.16	95.7
20	4.20	87.2	4.70	87.2
30	3.81	79.0	4.26	79.0
50	3.37	69.9	3.77	69.9

: , 『 』 , 1998.8, 42

: $i = \frac{\quad}{\quad}$ 5

業務用 營業用

5 10

96.1%, 20 88.4%, 30 81.3%, 50 70.8%가

.(< III-5>)

< III-5>

		1(%)		2(%)	
5	3.22	100.0	7.63	38.23	100.0
10	3.09	96.1	7.33	36.74	96.1
20	2.85	88.4	6.75	33.81	88.4
30	2.62	81.3	6.20	31.08	81.3
50	2.28	70.8	5.40	27.07	70.8

: , 『 』 , 1998.8, 48 57

1980

가 , 1980

9%

8%

1990

7% 6%

가

.50)

< III-6 >

가

가

)	가 가
1981	1990	9.1	8.1
1991	1996	7.4	6.1
1996		7.1	4.9
1997p		5.5	4.5

: , 『 』 , 1998.10, 51 149

:

,

가

가

가

2가

.

自己負擔金 追加

50)

가

가

가

가

가

가

가 가 .
 1986 10 51) , 1995
 20 30 , 1997 50 가 .52)
 , 가 最低自己負擔金 調整 .
 가 1980
 3 1986 가
 5 .

2. 自己負擔金制 運用效果 分析

가

FY'97 53) 5

51) , 『 : 『 , No.
 54, 1997, 672
 52) 가 가

53)
 50 FY'97
 50
 9 0.2% .

94.4% 318 , 10 5.6%
 19 .
 10 0.7%(p)
 가 .

< III-7> (FY'97)

(: , %)

					(+)	
5	3,179,960	94.36	894,605	93.65	4,074,565	94.20
10	124,806	3.70	41,844	4.38	166,650	3.85
20	11,422	0.34	3,542	0.37	14,964	0.35
30	53,911	1.60	15,295	1.60	69,206	1.60
	3,370,099	100.00	955,286	100.00	4,325,385	100.00

) 50 ().

FY'97 302 自己車輛損害事故가 , 241

7.16%⁵⁴⁾ , 61 6.31%⁵⁵⁾

. 95.1%, 3.5%, 0.3%
 1.2% , 94.2%, 4.2%, 0.3%

1.3% 事故件數構成比 .(< III-8>)

54) / = 241 / 3,370 = 7.16%

55) 61 / 955 = 6.31%

< III-8 >

(FY'97)

(: , %)

					+	
5	229,524	95.06	57,023	94.23	286,547	94.90
10	8,389	3.47	2,550	4.21	10,939	3.62
20	691	0.29	178	0.29	869	0.29
30	2,841	1.18	763	1.26	3,604	1.19
	241,445	100.00	60,514	100.00	301,959	100.00

分損事故

89%

全損事故

11%

.(< III-9 >)

< III-9 >

()

(FY'97)

(: , %)

					(+)	
	215,626	89.3	53,809	88.9	269,435	89.2
	25,819	10.7	6,705	11.1	32,524	10.8
	241,445	100.00	60,274	100.00	301,959	100.00

FY'97

215,626

分損事故가

,

5

204,800 (95.0%), 10

7,611 (3.5%), 20

623 (0.3%),

30

2,592 (1.2%)

가

.

FY'97

53,809

가

,

5

50,643 (94.1%), 10

2,316 (4.3%), 20

158 (0.3%), 30 692
 (1.3%) 가 .(< III-10>)

10

(0.8%(p))

가

5.5 56), 5.6

< III-10>

(FY'97)

(: , %)

					+	
5	204,800	94.98	50,643	94.12	255,443	94.81
10	7,611	3.53	2,316	4.30	9,927	3.68
20	623	0.29	158	0.29	781	0.29
30	2,592	1.20	692	1.29	3,284	1.21
	215,626	100.00	53,809	100.00	269,435	100.00

全損事故 FY'97 28,819 가 ,

5 24,724 (95.8%), 10

778 (3.0%), 20 68 (0.3%) 30

249 (1.0%) 가 .

.(< III -11>)

56) 5.5

가

가

< III-11>

(FY'97)

(: , %)

					+	
5	24,724	95.76	6,380	95.15	31,104	95.63
10	778	3.01	234	3.45	1,012	3.11
20	68	0.26	20	0.30	88	0.27
30	249	0.96	71	1.01	320	0.98
	25,819	100.00	6,705	100.00	32,524	100.00

)

가

< III-12>

分損事故率⁵⁷⁾

5

6.44%

.58)

57) = / × 100

58) 5

가

(: ,)

(A)	(B)	(C)	(D=C/ B×100)	() (E)	(F=E/ C×100)	(G=A+F)
5	3,179,960	204,800	6.44%	245,716	1,200	1,250
10	124,806	7,611	6.10%	9,950	1,307	1,407
20	11,422	623	5.45%	964	1,547	1,747
30	53,911	2,592	2.30%	4,768	1,839	2,139
	3,370,099	215,626	6.40%	261,398	1,212	1,268)

)

가

가

1 支給保険金

5

10

가

1,200

,

59)

1,250

5

10

(

5

)

60)

FY'97

59)

$$\begin{aligned}
 &= \sum_{i=0}^n i / \\
 &= \sum_{i=0}^n (i +) / \\
 &= \sum_{i=0}^n i / + \\
 &= +
 \end{aligned}$$

60)

, 『

II(FY'97)』, 1998 :

5

5

99.8%

5
0.33%(p)⁶¹⁾

事故發生率

10

가

가

가

가

FY'97

가

2,733

가

119

가 가

,

5

102

,

17

4.36%

.⁶²⁾(< III-13>)

61) = ($\frac{5}{10} \times 10$)
= (6.44% × 99.8% - 6.10%)
= 0.33% (P)

62) 5 3.75%가
, 0.61%가 .

< III-13 >

(FY'97)

(: , , %)

(A)	(B)	(C)	(D=A × B)	(E=C+D)	(F=D/ E) × 100)
5	204,800	245,716	10,240	255,956	3.75
10	7,611	9,950	761	10,711	0.28
20	623	964	124	1,088	0.05
30	2,592	4,768	778	5,546	0.28
	215,626	261,398	11,903	273,301	4.36

$$) E . = \sum_{i=5}^{30} E_i = 273,301()$$

3. 適用料率算出

適用料率

가 가

損害額輕減率 保險料率 構成關係

損害額輕減率

가

가

가

損害額分布

가

.63)

(3-1)

$$= \frac{\quad}{\quad} \quad (3-1)$$

가

(3-2)

$$= 1 - \frac{(\alpha + \beta) \times (1 - \frac{\quad}{\quad}) + \gamma_{64}}{1 - (\delta + \epsilon + \zeta)} \quad (3-2)$$

: , : , :
:
+ + + + + = 1

63)

64) Jürgen Stauss, "Deductibles in Industrial Fire Insurance", Actuarial Studies in Non-life Insurance and Risk Theory, Vol. , Part 3, 1975.9, p392 :

가
가

< III-3 >

가

保險

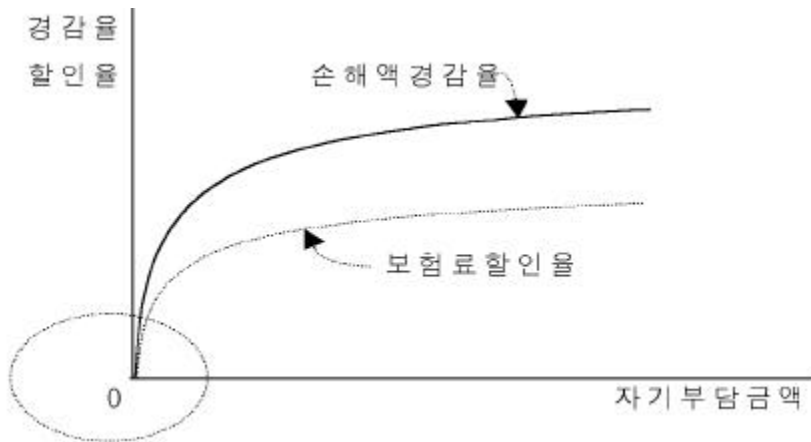
料割引率

가

, 가

.65)

< III-3 >



無控除方式

不完全情

報

1995 20 30

< III-14 >

5

65)

가

90%

가 가

5

< III-14 >

(CY'94)

(: , %).

5	2,580	96.7	938	96.8	15	82.5
10	87	3.3	31	3.2	3	17.5
	2,667	100.0	969	100.0	18	100.0

: , 『 』 , 1995, 197 .

5

가

, (3-3)

5

.66)

$$DR_i = \frac{PL_i}{PL_5} \times DR_5 \quad (3-3)$$

DR_i : i

PL_i : i

DR_5 : 5

PL_5 : 5

i : 10 , 20 , 30 , 50

66) , 『

』 , 1995.7, 60

4. 主要國 運用現況

가. 美國

() 衝突擔保(collision coverage)
 包括擔保(comprehensive coverage)

· ,
 , , 가
 .

< III-15> 가 67)

	1()	2()
\$50	1.45	-
\$100	1.15	1.10
\$200	1.00	1.00
\$250	0.95	0.98
\$500	0.75	0.85
\$1,000	0.60	0.68

ISO가 1997

가

67) ISO, "NEW YORK PERSONAL AUTO INSURANCE LOSS COST LEVEL REVISION EXECUTIVE SUMMARY", ISO CIRCULAR, PP-97-BRLA1, 1997.7.23, pA-6 : ISO CIRCULAR(LI-PA-97-261)

\$100, \$150, \$200, \$250, \$500, \$1,000 6 가

\$50 가

損害原價(Loss Cost)

(, \$200) 가 相對指數

.(< III-15>)

가

無控除方式(full coverage)

, 損害原價 基準集團 \$100

.(< III-16>)

< III-16>

68)

	1()	2()
\$0	1.14	-
\$50	1.07	-
\$100	1.00	1.05
\$200	0.91	1.00
\$250	0.87	0.98
\$500	0.73	0.89
\$1,000	0.58	0.74

68) ISO, "PERSONAL AUTO ADVISORY PROSPECTIVE LOSS COST REVISION : STATE OF OKLAHOMA", FILING NUMBER : 97-4015P, 1997, pA-5

,
 . ISO
 . 90
 \$200 \$500
 \$250 \$500 , \$100 \$250
 .69)
 가
 .
 가
 가
 , , ,
 , .
 , ,
 最
 低自己負擔金 最高自己負擔金 20%가 自己負擔金

69))66

가
 Farmer Union

< III-17>

70)

(: F)

Y-Z	560	1,120	E	2,460	3,460
A	660	1,510	F	2,460	4,310
B	1,000	2,000	G	3,680	5,180
C	1,290	2,630	H	3,680	6,080
D	1,840	2,900	J	4,900	6,960

獨逸

(partial own damage insurance) (total own damage insurance)
 , (), , , 車輻一部保險 , 車輻全部
 保險 , 가

(< III-18>)

가

, DM 300, DM

70)

,^ㅍ

: 』,

No.42, 1995, 109 :

APASD

UAP

650, DM 1,500

, DM 300, DM 1,500

, DM 300

< III-18 >

(: DM)

가	/ 300 / 650 / 1,500
, , '	/ 300 / 1,500
	/ 300

) : , ,

가 DM 1,000 ,

DM 650, DM 1,000, DM 2,000 ,

DM 650, DM 1,000 가

71)

71)

, 7

DM 300

:

7

, No.42, 180

:

< III-19>

(: DM)

가	/ 300 / 650 / 1,000 / 1,500
, ,	/ 300 / 650 / 1,000 / 1,500 / 2,000
	/ 300 / 650 / 1,000

) : 가

英國

Commercial Union (Dual Motor, Bonus Motor, Key Motor, Business Motor) 綜合擔保 가

自己負擔金(excess)

自發的 自己負擔金(voluntary excess)

< III-20>

72)

(: £)

Dual Driver	50	50
Bonus Motor	50	50, 100, 200
Key Motor	50	50
Business Motor	100	100

72) , 『

316-330 :

Sphere Draher

London Edinburgh

: 『 ,

Commercial Union ,

No.42, 1995,

個人用自動車保險 Dual Motor, Key Motor £ 50
 , £ 50 가
 . Bonus Motor
 £ 50/ £ 100/ £ 200 가 .
 Business Motor £ 100 ,
 £ 100 가 .73)

. 日本

가 (SAP, Special
 Automobile Policy), (PAP, Package Automobile Policy),
 (BAP, Basic Automobile Policy) .

自動車綜合保險 一般自動車保險 對物賠償 自己車輛損害
 , 自家用自動車保險 自己車輛損害

< III-21> 가
 無控除方式 控除方式(3) , 3

73) UV

21	£ 250
21-24	£ 150
25 가 12	£ 150

5 가 .

10

가 .

< III-21>

74)

가		-
	가	/ 3 ¥
		3 ¥ / 5 ¥
		3 ¥ / 5 ¥ / 10 ¥

가

. 가

< III-22>

「7 16

」

5 , 10 , 15

1

, 「7 16 」

7 , 10 , 15

1

가 .

10

自己負擔金

増額方式

가

1 ,

5 ,

74)

, 『

, 『

()』, 1993, 53-103

7 10

< III-22 >

75)

		7 16		
SAP,	가 , 가	5 ,10 , 15	7 , 10 , 15	5 , 10 , 15
PAP, BAP	가 , 가 , 가	5 , 10	7 , 10	5 , 10
PAP, SAP		1		
		5		
	, ,	7 , 10		

) 가

「7 16」

5 ,

7
10

. 比較 示唆點

가

가 自己負擔金制 運用形態

自己負擔金 種類 特徵

< III-23 >

無控除方式

75)

, 114- 180

< III-24 >

()

	6			4
	\$ 100 1,000	: 0 3 ¥ :		DM 0 1,500
	7			5
	\$ 50 1,000	: 0 3 ¥ :		DM 0 1,500

)

ISO